



Bremerhaven, Kreisfreie Stadt

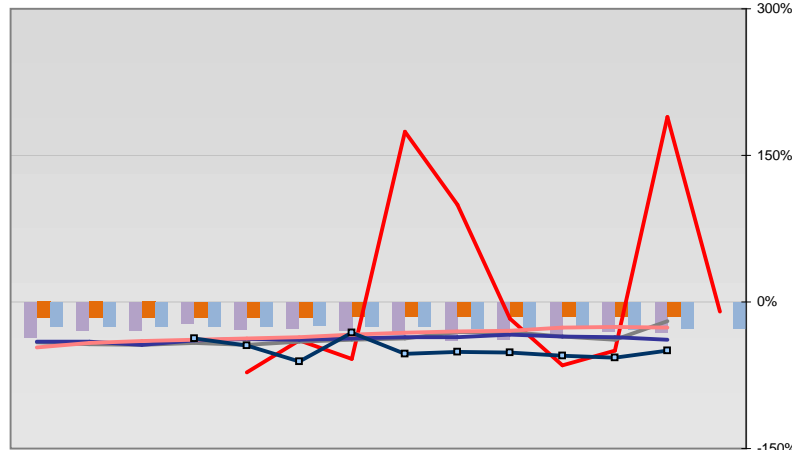


Entwicklungen

	Selbständige in %	7,8	7,5	7,7	7,7	6,9	6,9	7,3	7,2	7,6	8,1	7,5	7,1	6,9	
	Arbeitslosigkeit w in %			18,4	17,0	14,9	14,9	15,1	14,9	14,8	24,5	21,0	19,7	18,2	15,1
	Arbeitslosigkeit m in %			22,6	21,2	19,9	20,0	20,8	23,1	24,0	26,5	23,7	20,7	18,5	15,5
	Geburten mit Alter [25-35]	8,5	8,2	8,1	8,3	8,3	8,6	7,6	8,0	7,7	8,2	8,5	8,4	8,1	
	verf. Einkommen in T€ pro Einw.	13,5	13,9	14,9	15,3	15,7	17,2	16,9	16,8	16,8	18,3	17,9	18,3	18,6	
	Teilzeitquote SoziVersBeschäftigte	15,1	15,0	15,5	16,0	16,1	16,2	16,8	17,3	17,9	17,9	17,5	17,8	17,6	
	geringfügiger Nebenjob								3,1	4,4	4,6	4,9	5,3	5,4	5,7
	Sterblichkeit der Männer [65-75] in %	38,3	34,1	40,9	37,8	34,4	31,4	34,7	32,4	28,4	28,5	26,6	31,2	31,3	
	BIP in T€ pro Einwohner	24,5	24,9	25,6	25,7	26,2	25,7	26,6	26,7	28,3	29,4	31,3	32,1	33,1	
	nur geringfügig Beschäftigt				15,8	16,7	16,7	17,0	19,4	19,4	19,9	18,4	17,9	18,1	
	Anteil SoziversBeschäftigte [20-30]	47,3	47,4	49,5	57,5	58,8	60,8	56,0	52,9	52,3	51,1	52,3	55,8	59,0	

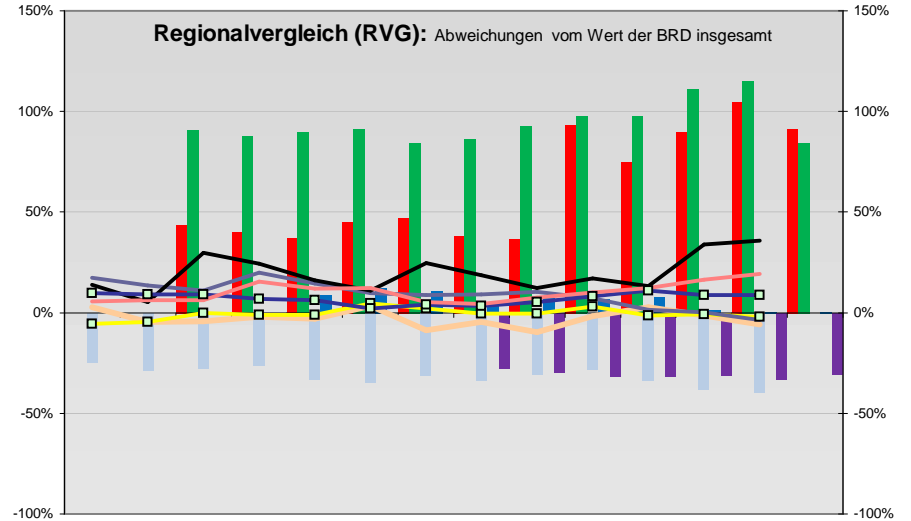
Regionalvergleich der Wirtschaftskraft

- Einnahmen/Ausgaben-Quote
- Übernachtungen pro Gästeankunft
- Wohngebäudeanteil mit 1-2 Wohnungen
- Kfz pro Einwohner
- ProKopf Steueraufkommen
- Schulden / netto Steueraufkommen
- Insolvenzforderungen in % des BIPs
- Gästeankünfte pro Einwohner
- höhere Bildungsabschlüsse (m)
- höhere Bildungsabschlüsse (w)
- Anteil Auslandsumsatz



BRD insgesamt

D	C	B	B+	A	A+	AA	AA+	AAA
angemessen		überdurchschnittlich			nachhaltig überdurchschnittlich			



- RVG: Sterblichkeitsdifferenz (m-w)-[65-75]
- RVG: rel. Arbeitslosigkeit des Alters [20-25]
- RVG: rel Anteil der Geburten ab Alter 35
- RVG: rel Anteil der Geburten bis Alter 25
- RVG: Anteil Gewerbeenergie aus Kohle, Öl, Gas
- RVG: Bevölkerungsdichte
- RVG: Wahlbeteiligung Bund & Europa
- RVG: Eheschließungen
- RVG: Bevölkerungsanteil ab 65 Jahre
- RVG: Anteil nicht ehelicher Geburten
- Wanderungssaldo in %0
- RVG: Ausländeranteil

