



# Calw, Landkreis

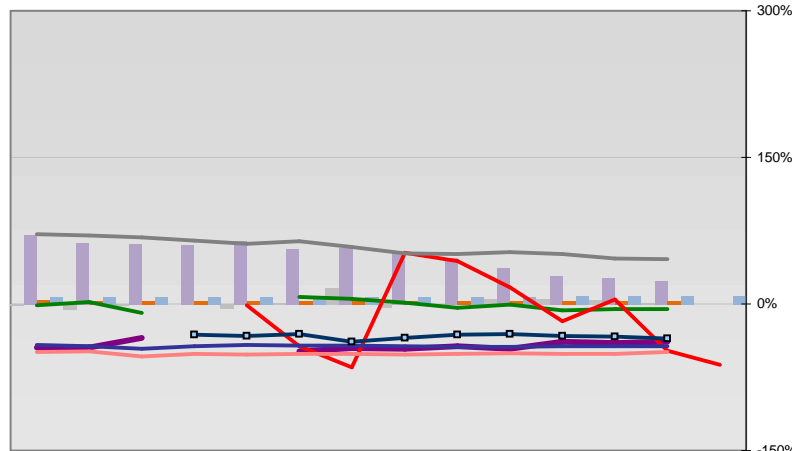


## Entwicklungen

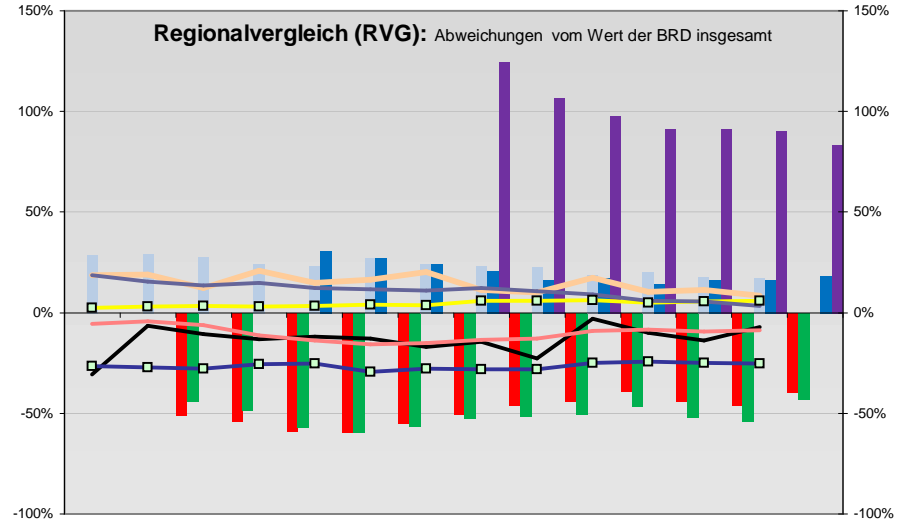
—■— Selbständige in %	13,3	13,6	13,5	12,9	12,7	13,3	13,2	13,4	13,3	13,3	13,5	13,4	13,3
—◆— Arbeitslosigkeit w in %			6,3	5,7	4,5	4,2	4,7	5,4	5,9	7,1	7,4	5,9	4,8
—◇— Arbeitslosigkeit m in %			6,6	5,8	4,5	4,3	5,0	5,9	6,1	6,7	6,5	4,7	4,0
—■— Geburten mit Alter [25-35]	9,8	10,2	9,5	10,3	9,8	9,7	10,0	9,3	9,4	9,8	9,2	9,5	9,3
—■— verf. Einkommen in T€ pro Einw.	14,6	15,0	15,5	16,0	16,4	17,1	17,2	17,8	17,8	18,8	19,0	19,5	20,1
—■— Teilzeitquote SoziVersBeschäftigte	15,3	15,3	15,8	15,3	15,9	16,5	17,1	17,8	18,0	18,2	18,2	18,8	18,9
—■— geringfügiger Nebenjob							9,6	12,9	13,2	13,7	14,5	15,2	15,1
—■— Sterblichkeit der Männer [65-75] in ‰	23,3	30,2	28,2	26,4	26,2	24,7	23,1	23,3	19,5	23,6	21,1	20,0	21,4
—■— BIP in T€ pro Einwohner	16,4	16,6	17,0	17,9	18,4	17,8	18,4	18,5	19,3	20,4	21,4	22,1	22,8
—■— nur geringfügig Beschäftigt				19,0	18,9	18,8	19,6	21,0	21,2	21,0	21,2	20,7	21,3
—■— Anteil SoziVersBeschäftigte [20-30]	42,4	42,6	43,8	44,1	45,2	45,5	45,1	43,9	42,5	42,3	42,7	43,6	45,1

## Regionalvergleich der Wirtschaftskraft

- Einnahmen/Ausgaben-Quote
- Übernachtungen pro Gästeankunft
- Wohngebäudeanteil mit 1-2 Wohnungen
- Kfz pro Einwohner
- ProKopf Steueraufkommen
- Schulden / netto Steueraufkommen
- Insolvenzforderungen in % des BIPs
- Gästeankünfte pro Einwohner
- höhere Bildungsabschlüsse (m)
- höhere Bildungsabschlüsse (w)
- Anteil Auslandsumsatz



	BRD insgesamt								
	D	C	B	B+	A	A+	AA	AA+	AAA
	angemessen		überdurchschnittlich			nachhaltig überdurchschnittlich			



- RVG: Sterblichkeitsdifferenz (m-w)-[65-75]
- RVG: rel. Arbeitslosigkeit des Alters [20-25]
- RVG: rel Anteil der Geburten ab Alter 35
- RVG: rel Anteil der Geburten bis Alter 25
- RVG: Anteil Gewerbeenergie aus Kohle, Öl, Gas
- RVG: Bevölkerungsdichte
- RVG: Wahlbeteiligung Bund & Europa
- RVG: Eheschließungen
- RVG: Bevölkerungsanteil ab 65 Jahre
- RVG: Anteil nicht ehelicher Geburten
- RVG: Wanderungssaldo in ‰
- RVG: Ausländeranteil

