



Celle, Landkreis

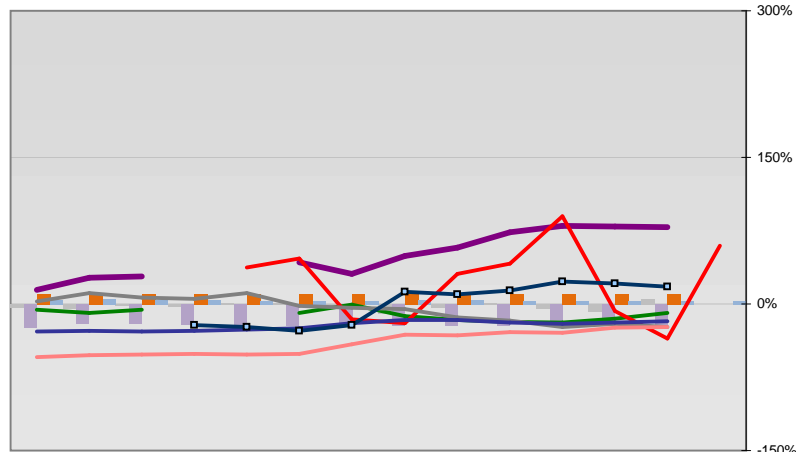


Entwicklungen

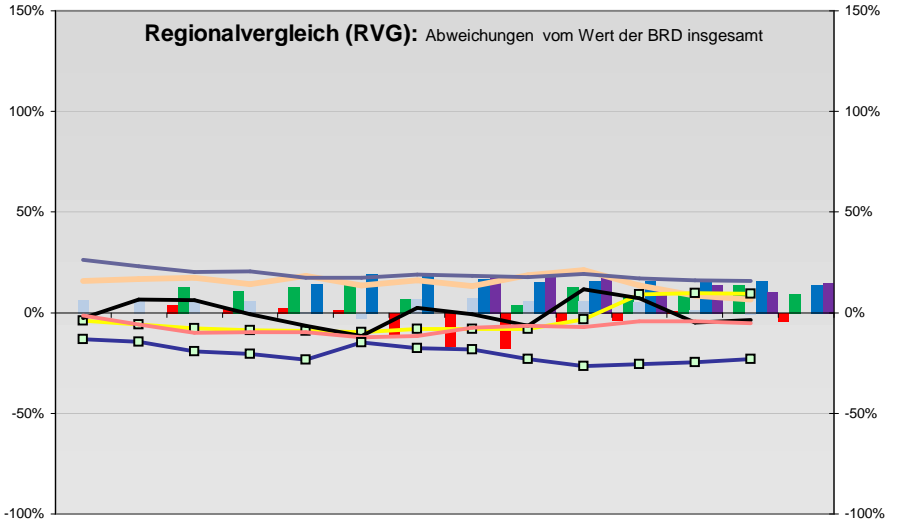
—■— Selbständige in %	10,9	11,2	11,2	10,9	10,4	10,2	11,3	11,7	11,5	11,9	11,8	11,5	11,3	
—◆— Arbeitslosigkeit w in %			13,3	12,5	11,1	10,4	9,2	9,0	8,9	12,2	11,6	10,5	8,9	7,6
—◇— Arbeitslosigkeit m in %			13,4	12,5	11,8	12,0	12,1	12,5	13,0	15,1	13,0	10,8	9,8	9,2
—■— Geburten mit Alter [25-35]	9,6	10,0	9,9	9,7	10,2	9,5	9,7	9,4	10,1	10,1	9,4	9,3	9,2	
—■— verf. Einkommen in T€ pro Einw.	13,7	13,7	13,8	14,1	14,5	14,8	15,2	15,5	15,5	17,1	19,7	20,2	20,7	
—■— Teilzeitquote SoziVersBeschäftigte	16,3	16,4	16,7	16,1	16,5	17,4	18,4	18,8	19,2	19,9	20,1	20,6	21,1	
—■— geringfügiger Nebenjob								5,0	7,4	7,9	8,1	8,6	8,8	9,5
—■— Sterblichkeit der Männer [65-75] in ‰	32,7	34,5	33,5	30,2	27,7	25,0	28,5	27,1	23,6	27,2	25,1	22,1	22,2	
—■— BIP in T€ pro Einwohner	19,4	19,5	19,0	19,1	18,9	21,5	21,1	21,1	20,7	20,0	21,0	22,2	23,5	
—■— nur geringfügig Beschäftigt				16,6	17,7	18,2	18,9	20,8	20,9	21,3	21,1	20,5	20,5	
—■— Anteil SoziversBeschäftigte [20-30]	44,2	42,0	42,1	44,8	47,4	47,5	46,9	46,9	45,6	43,2	44,5	46,0	46,8	

Regionalvergleich der Wirtschaftskraft

- Einnahmen/Ausgaben-Quote
- Übernachtungen pro Gästeankunft
- Wohngebäudeanteil mit 1-2 Wohnungen
- Kfz pro Einwohner
- ProKopf Steueraufkommen
- Schulden / netto Steueraufkommen
- Insolvenzforderungen in % des BIPs
- Gästeankünfte pro Einwohner
- höhere Bildungsabschlüsse (m)
- höhere Bildungsabschlüsse (w)
- Anteil Auslandsumsatz



	BRD insgesamt								
	D	C	B	B+	A	A+	AA	AA+	AAA
	angemessen		überdurchschnittlich			nachhaltig überdurchschnittlich			



- RVG: Sterblichkeitsdifferenz (m-w)-[65-75]
- RVG: rel. Arbeitslosigkeit des Alters [20-25]
- RVG: rel Anteil der Geburten ab Alter 35
- RVG: rel Anteil der Geburten bis Alter 25
- RVG: Anteil Gewerbeenergie aus Kohle, Öl, Gas
- RVG: Bevölkerungsdichte
- RVG: Wahlbeteiligung Bund & Europa
- RVG: Eheschließungen
- RVG: Bevölkerungsanteil ab 65 Jahre
- RVG: Anteil nicht ehelicher Geburten
- Wanderungssaldo in ‰
- RVG: Ausländeranteil

