



# Chemnitz, Kreisfreie Stadt

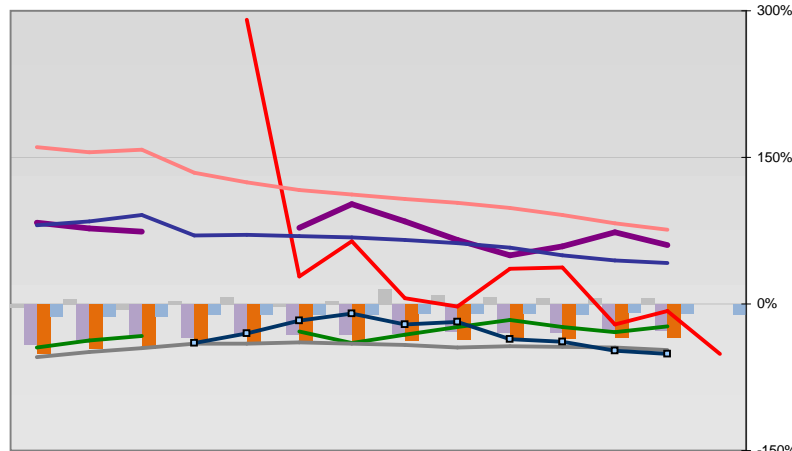


## Entwicklungen

	1996	1997	1998	1999	2000	2001	2002	2003	2004	2005	2006	2007	2008	2009
Selbständige in %	6,1	6,5	7,0	7,1	7,3	7,0	7,3	7,6	8,4	9,0	9,2	9,0	8,9	
Arbeitslosigkeit w in %			22,2	20,2	19,5	19,2	19,0	19,3	19,4	19,5	18,6	17,0		12,9
Arbeitslosigkeit m in %			17,6	16,3	16,9	17,1	18,4	18,8	18,6	19,3	17,8	15,7		13,7
Geburten mit Alter [25-35]	5,5	6,3	6,9	7,5	7,8	8,1	8,1	7,9	8,0	8,2	8,4	8,6	8,9	
verf. Einkommen in T€ pro Einw.	12,4	12,7	13,1	13,7	14,1	14,4	14,8	15,4	15,4	15,5	15,8	16,1	16,4	
Teilzeitquote SoziVersBeschäftigte	11,7	11,7	12,4	11,9	12,9	13,7	14,1	14,7	14,9	16,2	18,2	19,7	20,5	
geringfügiger Nebenjob								1,8	2,7	2,7	2,9	3,0	3,0	3,2
Sterblichkeit der Männer [65-75] in %	36,6	33,8	29,5	33,7	30,4	28,1	27,2	24,1	24,0	22,0	21,9	23,1	21,3	
BIP in T€ pro Einwohner	21,5	21,4	21,5	21,1	21,3	22,4	22,8	23,4	25,2	25,4	26,8	28,0	28,3	
nur geringfügig Beschäftigt				9,4	10,6	11,7	12,3	13,8	13,7	14,3	13,5	13,2	13,2	
Anteil SoziversBeschäftigte [20-30]	63,4	60,4	58,9	65,4	69,7	70,0	65,6	62,5	58,1	52,7	53,9	56,8	59,5	

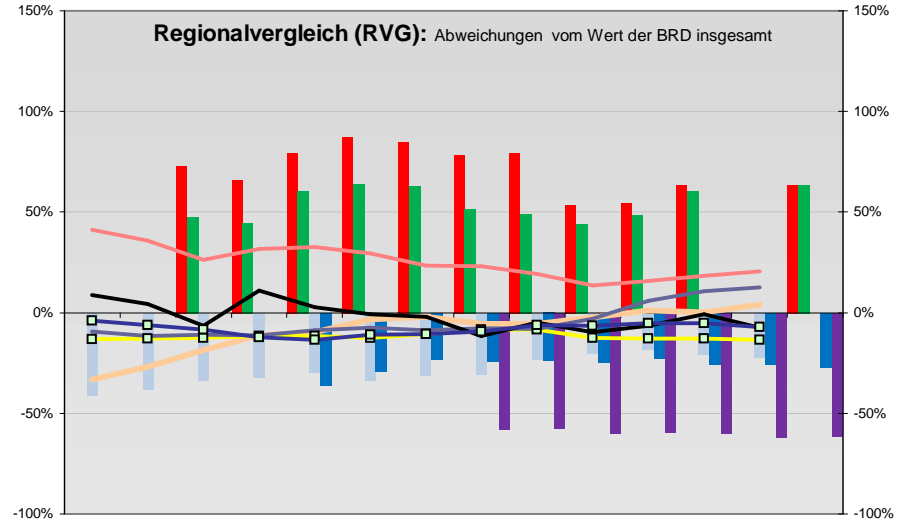
## Regionalvergleich der Wirtschaftskraft

- Einnahmen/Ausgaben-Quote
- Übernachtungen pro Gästeankunft
- Wohngebäudeanteil mit 1-2 Wohnungen
- Kfz pro Einwohner
- ProKopf Steueraufkommen
- Schulden / netto Steueraufkommen
- Insolvenzforderungen in % des BIPs
- Gästeankünfte pro Einwohner
- höhere Bildungsabschlüsse (m)
- höhere Bildungsabschlüsse (w)
- Anteil Auslandsumsatz



BRD insgesamt

D	C	B	B+	A	A+	AA	AA+	AAA
angemessen		überdurchschnittlich			nachhaltig überdurchschnittlich			



- RVG: Sterblichkeitsdifferenz (m-w)[65-75]
- RVG: rel. Arbeitslosigkeit des Alters [20-25]
- RVG: rel Anteil der Geburten ab Alter 35
- RVG: rel Anteil der Geburten bis Alter 25
- RVG: Anteil Gewerbeenergie aus Kohle, Öl, Gas
- RVG: Bevölkerungsdichte
- RVG: Wahlbeteiligung Bund & Europa
- RVG: Eheschließungen
- RVG: Bevölkerungsanteil ab 65 Jahre
- RVG: Anteil nicht ehelicher Geburten
- Wanderungssaldo in %0
- RVG: Ausländeranteil

