



Chemnitz, Regierungsbezirk

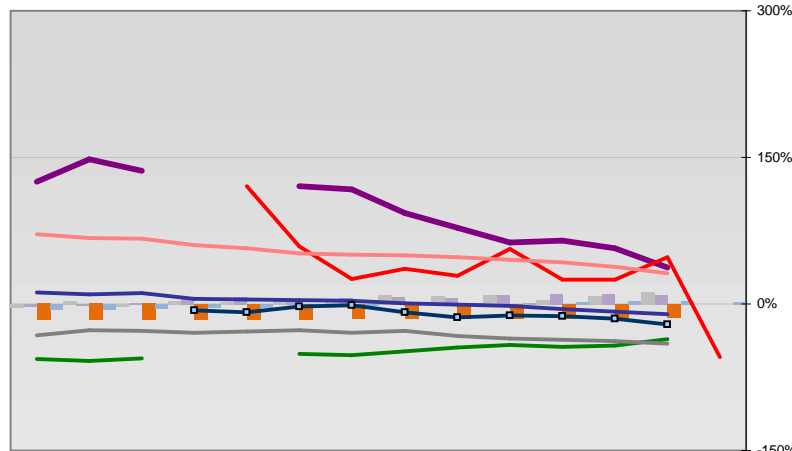


Entwicklungen

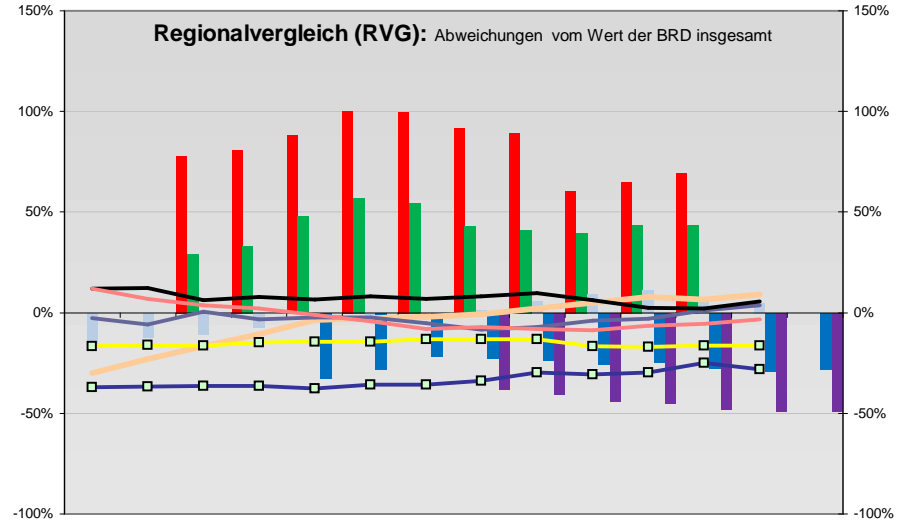
— Selbständige in %	8,7	9,3	9,5	9,6	10,2	10,1	10,5	11,0	11,5	12,3	12,5	12,3	11,9
— Arbeitslosigkeit w in %			22,8	22,0	20,5	20,5	20,8	20,5	20,4	19,8	17,6		0
— Arbeitslosigkeit m in %			15,4	15,1	15,6	16,4	17,5	17,6	18,7	17,2	14,1		0
— Geburten mit Alter [25-35]	5,8	6,6	7,0	7,6	8,3	8,1	8,1	8,3	8,7	8,8	8,9	9,1	9,4
— verf. Einkommen in T€ pro Einw.	11,9	12,2	12,5	13,2	13,6	14,1	14,4	14,6	14,8	15,0	15,4	15,9	
— Teilzeitquote SoziVersBeschäftigte	12,5	12,5	14,0	12,9	13,8	14,5	14,6	15,1	16,0	16,7	18,0	18,9	
— geringfügiger Nebenjob							2,7	3,7	3,7	4,0	3,9	4,1	4,2
— Sterblichkeit der Männer [65-75] in ‰	37,6	36,4	33,4	32,8	31,5	30,6	29,7	29,5	27,7	25,9	24,0	23,8	24,3
— BIP in T€ pro Einwohner	14,1	14,4	15,0	15,3	15,4	16,1	16,5	17,1	18,9	18,9	19,9	22,1	21,9
— nur geringfügig Beschäftigt				9,8	10,7	11,9	12,6	13,9	13,5	13,9	13,2	12,7	12,9
— Anteil SoziversBeschäftigte [20-30]	50,3	47,5	48,3	50,8	51,9	51,7	48,8	47,1	44,9	42,4	43,6	45,3	47,8

Regionalvergleich der Wirtschaftskraft

- Einnahmen/Ausgaben-Quote
- Übernachtungen pro Gästeankunft
- Wohngebäudeanteil mit 1-2 Wohnungen
- Kfz pro Einwohner
- ProKopf Steueraufkommen
- Schulden / netto Steueraufkommen
- Insolvenzforderungen in % des BIPs
- Gästeankünfte pro Einwohner
- höhere Bildungsabschlüsse (m)
- höhere Bildungsabschlüsse (w)
- Anteil Auslandsumsatz



		BRD insgesamt						
D	C	B	B+	A	A+	AA	AA+	AAA
angemessen		überdurchschnittlich			nachhaltig überdurchschnittlich			



- RVG: Sterblichkeitsdifferenz (m-w)-[65-75]
- RVG: rel. Arbeitslosigkeit des Alters [20-25]
- RVG: rel Anteil der Geburten ab Alter 35
- RVG: rel Anteil der Geburten bis Alter 25
- RVG: Anteil Gewerbeenergie aus Kohle, Öl, Gas
- RVG: Bevölkerungsdichte
- RVG: Wahlbeteiligung Bund & Europa
- RVG: Eheschließungen
- RVG: Bevölkerungsanteil ab 65 Jahre
- RVG: Anteil nicht ehelicher Geburten
- RVG: Wanderungssaldo in ‰
- RVG: Ausländeranteil

Demographie-Regionalvergleich (RVG)

