



Cloppenburg, Landkreis

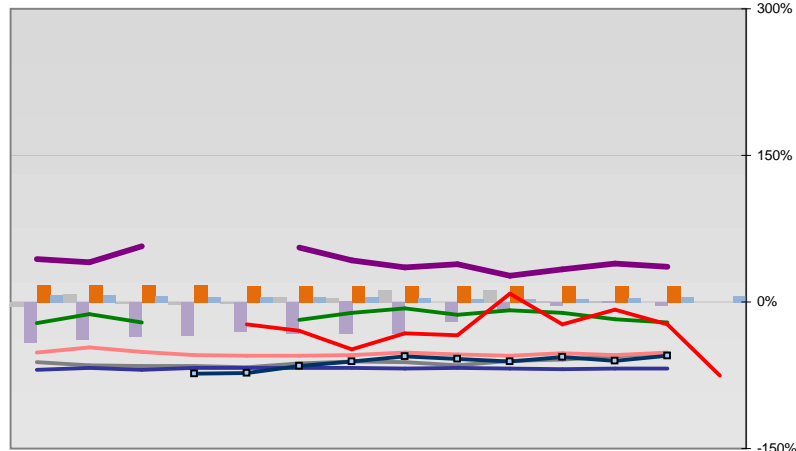


Entwicklungen

| | 1996 | 1997 | 1998 | 1999 | 2000 | 2001 | 2002 | 2003 | 2004 | 2005 | 2006 | 2007 | 2008 | 2009 |
|---------------------------------------|------|------|------|------|------|------|------|------|------|------|------|------|------|------|
| Selbständige in % | 15,4 | 15,2 | 14,9 | 14,1 | 13,1 | 13,7 | 13,8 | 13,9 | 13,3 | 13,7 | 13,4 | 13,2 | 12,8 | |
| Arbeitslosigkeit w in % | | | 14,0 | 12,0 | 8,9 | 7,7 | 6,8 | 6,9 | 6,8 | 10,2 | 9,9 | 9,2 | 7,9 | 6,9 |
| Arbeitslosigkeit m in % | | | 11,1 | 9,9 | 8,7 | 9,4 | 9,5 | 10,1 | 10,3 | 11,5 | 9,4 | 7,5 | 6,5 | 6,4 |
| Geburten mit Alter [25-35] | 12,4 | 13,0 | 12,1 | 12,0 | 12,0 | 11,3 | 11,9 | 11,0 | 11,5 | 11,3 | 10,8 | 10,9 | 10,5 | |
| verf. Einkommen in T€ pro Einw. | 12,7 | 12,8 | 12,8 | 14,2 | 14,6 | 15,0 | 14,4 | 15,7 | 15,7 | 15,4 | 15,5 | 15,9 | 16,3 | |
| Teilzeitquote SoziVersBeschäftigte | 10,9 | 11,2 | 11,3 | 10,8 | 11,4 | 12,0 | 12,5 | 12,8 | 12,7 | 13,2 | 13,1 | 13,2 | 13,6 | |
| geringfügiger Nebenjob | | | | | | | | 4,2 | 6,5 | 7,0 | 7,8 | 8,6 | 9,5 | 9,8 |
| Sterblichkeit der Männer [65-75] in % | 36,4 | 29,7 | 32,9 | 25,3 | 34,0 | 32,0 | 24,4 | 25,9 | 27,4 | 24,9 | 27,9 | 23,3 | 25,8 | |
| BIP in T€ pro Einwohner | 17,4 | 17,1 | 17,4 | 17,2 | 17,4 | 20,1 | 20,7 | 21,5 | 20,8 | 22,1 | 22,3 | 23,6 | 24,7 | |
| nur geringfügig Beschäftigt | | | | 19,7 | 21,2 | 21,3 | 22,6 | 24,8 | 25,0 | 25,2 | 24,9 | 25,0 | 24,9 | |
| Anteil SoziversBeschäftigte [20-30] | 46,1 | 46,1 | 48,7 | 49,0 | 50,4 | 51,3 | 51,4 | 52,4 | 50,7 | 49,9 | 50,2 | 52,8 | 53,0 | |

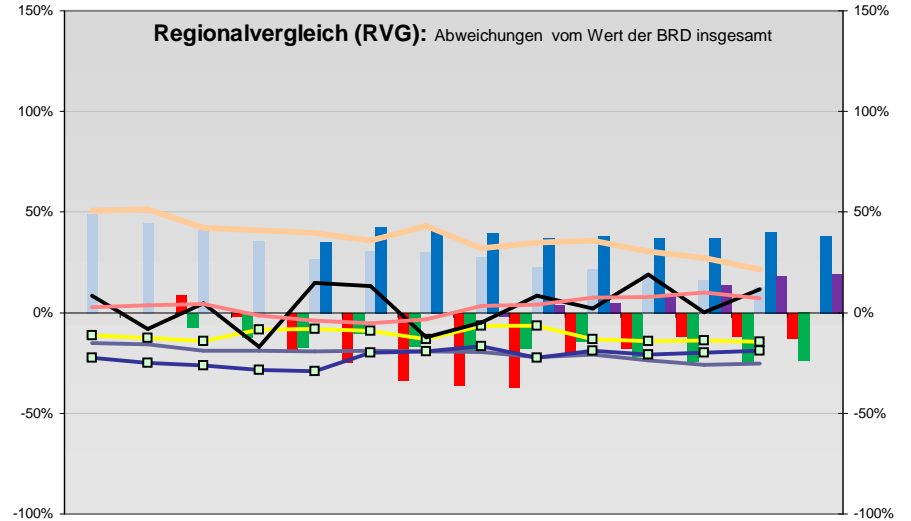
Regionalvergleich der Wirtschaftskraft

- Einnahmen/Ausgaben-Quote
- Übernachtungen pro Gästeankunft
- Wohngebäudeanteil mit 1-2 Wohnungen
- Kfz pro Einwohner
- ProKopf Steueraufkommen
- Schulden / netto Steueraufkommen
- Insolvenzforderungen in % des BIPs
- Gästeankünfte pro Einwohner
- höhere Bildungsabschlüsse (m)
- höhere Bildungsabschlüsse (w)
- Anteil Auslandsumsatz



BRD insgesamt

| D | C | B | B+ | A | A+ | AA | AA+ | AAA |
|------------|---|----------------------|----|---|---------------------------------|----|-----|-----|
| angemessen | | überdurchschnittlich | | | nachhaltig überdurchschnittlich | | | |



- RVG: Sterblichkeitsdifferenz (m-w)[65-75]
- RVG: rel. Arbeitslosigkeit des Alters [20-25]
- RVG: rel Anteil der Geburten ab Alter 35
- RVG: rel Anteil der Geburten bis Alter 25
- RVG: Anteil Gewerbeenergie aus Kohle, Öl, Gas
- RVG: Bevölkerungsdichte
- RVG: Wahlbeteiligung Bund & Europa
- RVG: Eheschließungen
- RVG: Bevölkerungsanteil ab 65 Jahre
- RVG: Anteil nicht ehelicher Geburten
- Wanderungssaldo in %0
- RVG: Ausländeranteil

