



Coburg, Landkreis

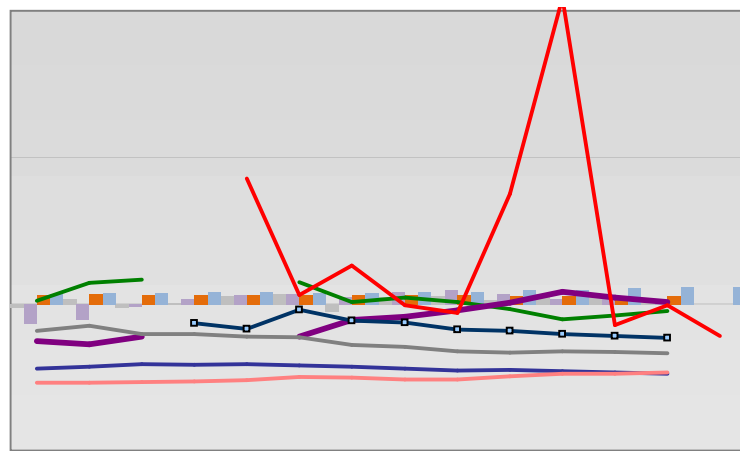


Entwicklungen

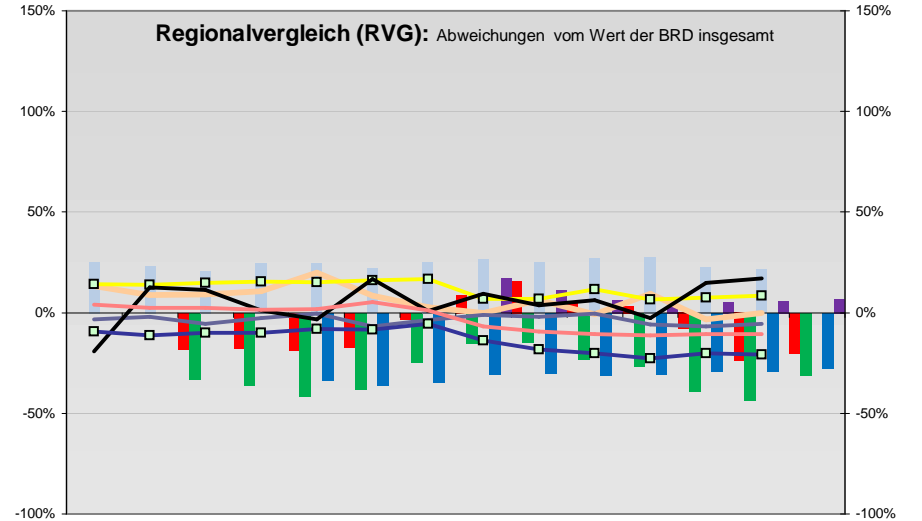
—■— Selbständige in %	12,9	12,9	12,8	12,9	12,9	12,8	13,2	13,8	13,6	14,2	14,4	13,9	13,8	
—◆— Arbeitslosigkeit w in %			10,5	10,1	8,9	8,5	10,0	11,8	12,5	13,4	12,4	9,6	6,8	6,3
—◇— Arbeitslosigkeit m in %			8,0	7,2	6,2	6,5	8,5	10,6	10,7	10,3	8,8	6,0	4,9	5,8
—■— Geburten mit Alter [25-35]	9,4	9,3	9,2	9,4	10,3	9,1	8,5	8,3	9,0	8,3	9,1	8,3	8,6	
—■— verf. Einkommen in T€ pro Einw.	16,3	16,6	17,2	17,9	18,3	19,1	19,3	18,0	18,0	19,8	19,3	19,8	20,6	
—■— Teilzeitquote SoziVersBeschäftigte	12,5	13,0	13,2	13,0	14,0	13,8	14,9	15,7	15,9	16,6	16,2	16,6	17,2	
—■— geringfügiger Nebenjob							5,0	7,0	7,1	7,4	8,0	8,5	8,8	
—■— Sterblichkeit der Männer [65-75] in ‰	27,1	36,4	35,1	30,8	28,7	33,0	28,0	29,8	26,2	25,9	22,8	26,7	27,0	
—■— BIP in T€ pro Einwohner	20,3	20,3	21,2	21,6	22,6	23,0	24,1	22,2	22,0	21,7	21,8	23,6	24,2	
—■— nur geringfügig Beschäftigt				9,7	9,5	9,9	11,3	12,7	12,6	12,8	12,9	12,6	13,0	
—■— Anteil SoziversBeschäftigte [20-30]	46,6	45,6	47,7	50,5	53,4	57,0	53,7	47,2	44,2	41,5	41,4	42,9	44,2	

Regionalvergleich der Wirtschaftskraft

- Einnahmen/Ausgaben-Quote
- Übernachtungen pro Gästeankunft
- Wohngebäudeanteil mit 1-2 Wohnungen
- Kfz pro Einwohner
- ProKopf Steueraufkommen
- Schulden / netto Steueraufkommen
- Insolvenzforderungen in % des BIPs
- Gästeankünfte pro Einwohner
- höhere Bildungsabschlüsse (m)
- höhere Bildungsabschlüsse (w)
- Anteil Auslandsumsatz



	BRD insgesamt								
	D	C	B	B+	A	A+	AA	AA+	AAA
	angemessen		überdurchschnittlich			nachhaltig überdurchschnittlich			



- RVG: Sterblichkeitsdifferenz (m-w)-[65-75]
- RVG: rel. Arbeitslosigkeit des Alters [20-25]
- RVG: rel Anteil der Geburten ab Alter 35
- RVG: rel Anteil der Geburten bis Alter 25
- RVG: Anteil Gewerbeenergie aus Kohle, Öl, Gas
- RVG: Bevölkerungsdichte
- RVG: Wahlbeteiligung Bund & Europa
- RVG: Eheschließungen
- RVG: Bevölkerungsanteil ab 65 Jahre
- RVG: Anteil nicht ehelicher Geburten
- Wanderungssaldo in ‰
- RVG: Ausländeranteil

