



Delitzsch, Landkreis

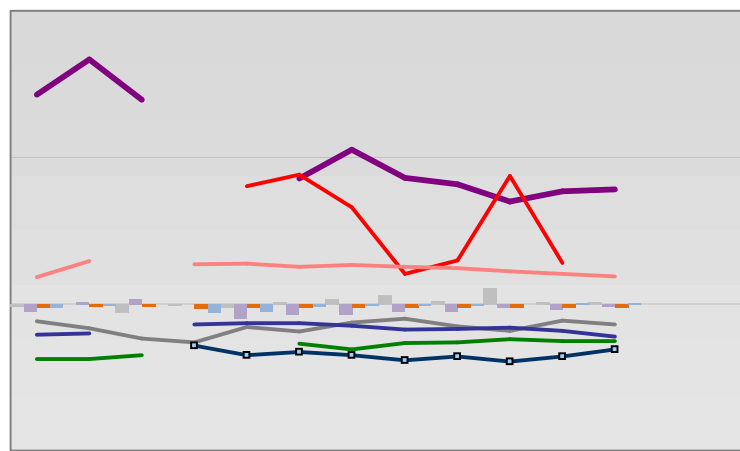


Entwicklungen

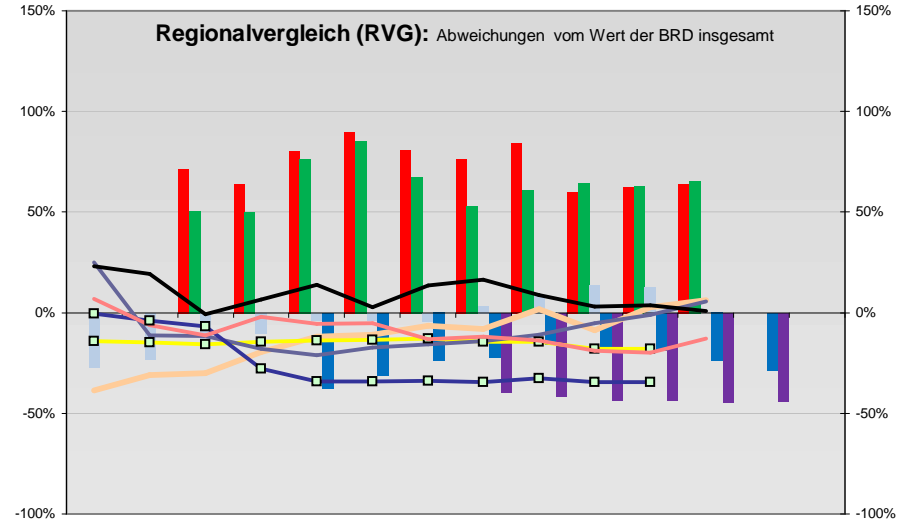
— Selbständige in %	7,5	8,1	8,8	9,3	10,0	10,1	11,2	11,8	12,8	12,7		
— Arbeitslosigkeit w in %			22,0	19,9	19,6	19,5	18,6	19,1	20,0	19,5	17,0	
— Arbeitslosigkeit m in %			17,9	17,0	18,6	19,3	18,9	18,9	20,1	22,0	19,5	16,2
— Geburten mit Alter [25-35]	5,1	5,9	5,9	6,8	7,6	7,4	7,8	7,7	8,7	7,6	8,5	9,1
— verf. Einkommen in T€ pro Einw.	12,3	12,4	12,6	13,3	13,7	14,3	14,4	14,4	14,5	14,9		
— Teilzeitquote SoziVersBeschäftigte	16,1	11,8	12,3	10,9	11,1	12,3	13,0	13,7	14,5	15,8	17,0	18,7
— geringfügiger Nebenjob							2,6	3,7	3,8	4,1	4,2	4,5
— Sterblichkeit der Männer [65-75] in ‰	41,3	38,6	31,3	32,5	33,7	29,1	31,6	31,8	27,5	25,1	24,3	23,5
— BIP in T€ pro Einwohner	22,2	21,9	21,9	17,4	16,2	16,5	16,9	16,9	18,1	17,8	18,5	
— nur geringfügig Beschäftigt				9,1	10,3	11,6	12,6	15,2	14,8	15,0	13,9	12,7
— Anteil SoziversBeschäftigte [20-30]	48,0	41,8	41,4	48,7	49,5	51,2	46,0	44,7	42,0	37,7	37,4	41,8

Regionalvergleich der Wirtschaftskraft

- Einnahmen/Ausgaben-Quote
- Übernachtungen pro Gästeankunft
- Wohngebäudeanteil mit 1-2 Wohnungen
- Kfz pro Einwohner
- ProKopf Steueraufkommen
- Schulden / netto Steueraufkommen
- Insolvenzforderungen in % des BIPs
- Gästeankünfte pro Einwohner
- höhere Bildungsabschlüsse (m)
- höhere Bildungsabschlüsse (w)
- Anteil Auslandsumsatz



		BRD insgesamt						
D	C	B	B+	A	A+	AA	AA+	AAA
angemessen		überdurchschnittlich			nachhaltig überdurchschnittlich			



- RVG: Sterblichkeitsdifferenz (m-w)-[65-75]
- RVG: rel. Arbeitslosigkeit des Alters [20-25]
- RVG: rel Anteil der Geburten ab Alter 35
- RVG: rel Anteil der Geburten bis Alter 25
- RVG: Anteil Gewerbeenergie aus Kohle, Öl, Gas
- RVG: Bevölkerungsdichte
- RVG: Wahlbeteiligung Bund & Europa
- RVG: Eheschließungen
- RVG: Bevölkerungsanteil ab 65 Jahre
- RVG: Anteil nicht ehelicher Geburten
- Wanderungssaldo in ‰
- RVG: Ausländeranteil

