



# Erfthkreis

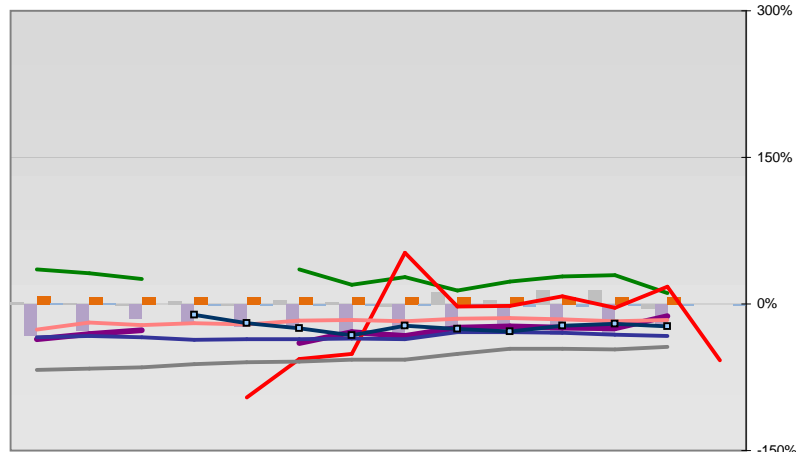


## Entwicklungen

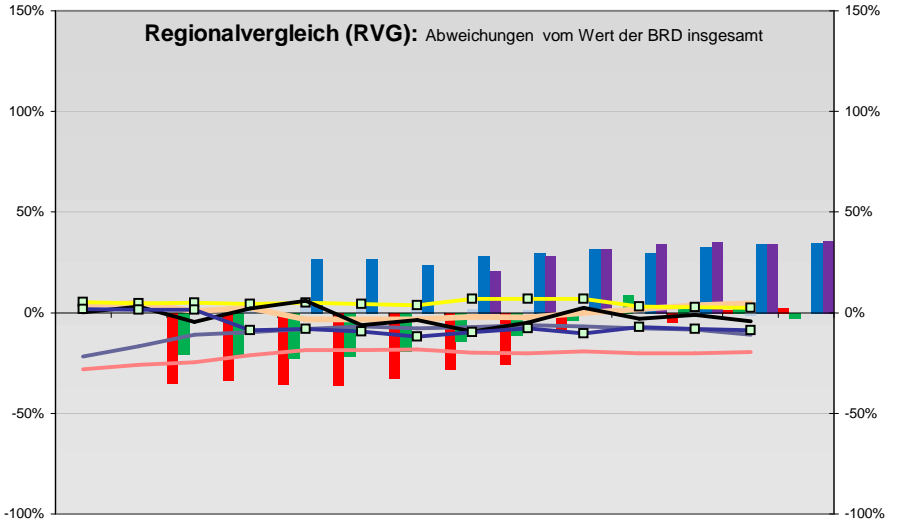
— Selbständige in %	10,5	10,8	10,7	10,9	10,7	10,7	10,8	11,1	11,0	11,6	11,4	11,4	11,2
— Arbeitslosigkeit w in %			8,4	8,1	7,1	6,5	6,9	7,8	8,1	11,5	12,0	9,9	8,1
— Arbeitslosigkeit m in %			9,5	9,0	8,2	8,2	9,2	10,7	11,1	13,0	13,1	10,0	8,9
— Geburten mit Alter [25-35]	8,6	9,0	8,5	8,7	8,3	8,1	8,0	8,2	8,3	8,3	8,5	8,9	9,0
— verf. Einkommen in T€ pro Einw.	15,0	15,2	15,7	16,1	16,7	17,2	17,2	18,0	18,0	18,9	18,6	18,9	19,5
— Teilzeitquote SoziVersBeschäftigte	10,1	11,1	12,4	12,1	13,0	13,8	14,2	14,8	15,2	15,5	15,9	16,3	16,2
— geringfügiger Nebenjob								5,2	8,0	8,7	9,6	10,2	10,7
— Sterblichkeit der Männer [65-75] in ‰	33,6	33,3	30,0	31,0	31,4	26,5	26,8	24,7	24,0	25,0	22,8	23,0	22,0
— BIP in T€ pro Einwohner	22,7	23,1	23,9	21,9	22,7	22,8	22,6	23,3	24,7	24,4	26,2	27,0	27,8
— nur geringfügig Beschäftigt					18,4	18,8	18,7	20,8	23,5	23,9	23,9	24,1	23,8
— Anteil SoziversBeschäftigte [20-30]	32,3	33,0	35,2	39,2	42,7	44,1	43,4	40,6	38,9	37,5	37,2	38,4	39,8

## Regionalvergleich der Wirtschaftskraft

- Einnahmen/Ausgaben-Quote
- Übernachtungen pro Gästeankunft
- Wohngebäudeanteil mit 1-2 Wohnungen
- Kfz pro Einwohner
- ProKopf Steueraufkommen
- Schulden / netto Steueraufkommen
- Insolvenzforderungen in % des BIPs
- Gästeankünfte pro Einwohner
- höhere Bildungsabschlüsse (m)
- höhere Bildungsabschlüsse (w)
- Anteil Auslandsumsatz



	BRD insgesamt									
	D	C	B	B+	A	A+	AA	AA+	AAA	
	angemessen		überdurchschnittlich			nachhaltig überdurchschnittlich				



- RVG: Sterblichkeitsdifferenz (m-w)-[65-75]
- RVG: rel. Arbeitslosigkeit des Alters [20-25]
- RVG: rel Anteil der Geburten ab Alter 35
- RVG: rel Anteil der Geburten bis Alter 25
- RVG: Anteil Gewerbeenergie aus Kohle, Öl, Gas
- RVG: Bevölkerungsdichte
- RVG: Wahlbeteiligung Bund & Europa
- RVG: Eheschließungen
- RVG: Bevölkerungsanteil ab 65 Jahre
- RVG: Anteil nicht ehelicher Geburten
- RVG: Wanderungssaldo in ‰
- RVG: Ausländeranteil

