



Erfurt, Kreisfreie Stadt

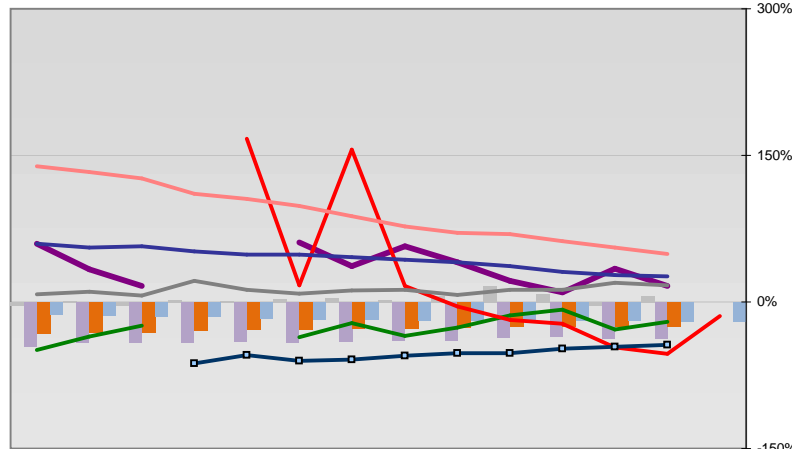


Entwicklungen

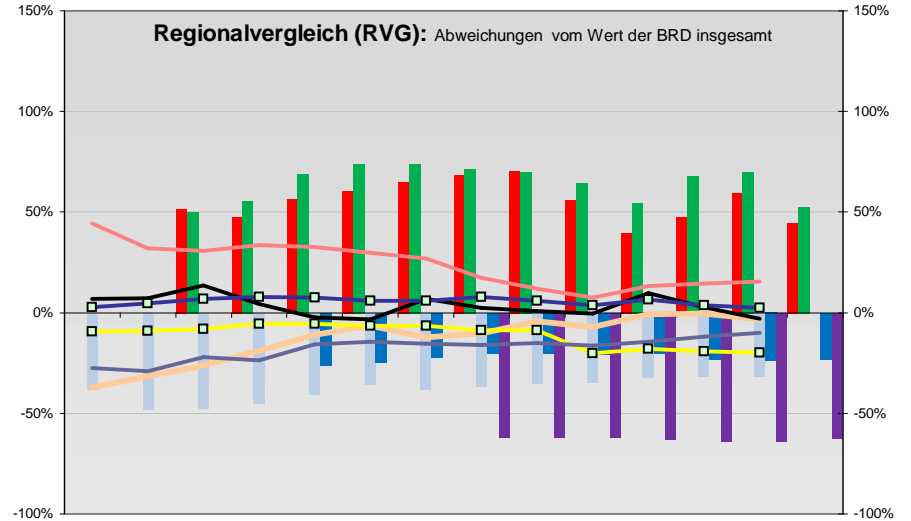
— Selbständige in %	6,4	5,5	5,6	5,7	6,1	6,8	6,6	6,9	7,1	7,4	7,7	7,8	7,7	
— Arbeitslosigkeit w in %			19,4	17,9	17,0	16,5	17,0	18,2	18,5	19,8	16,7	15,3	14,2	11,4
— Arbeitslosigkeit m in %			17,8	17,6	17,7	18,2	19,6	21,2	21,2	22,1	18,6	16,5	14,6	12,8
— Geburten mit Alter [25-35]	5,2	5,9	6,3	6,9	7,6	7,8	7,3	7,5	8,1	7,8	8,2	8,5	8,3	
— verf. Einkommen in T€ pro Einw.	13,0	13,3	13,8	14,6	15,0	15,4	15,5	15,4	15,4	14,1	14,9	14,9	15,2	
— Teilzeitquote SoziVersBeschäftigte	9,3	9,4	10,9	10,2	11,9	12,7	13,1	13,4	13,8	14,0	14,7	15,7	16,4	
— geringfügiger Nebenjob							1,6	2,4	2,5	2,7	2,8	2,9	3,1	
— Sterblichkeit der Männer [65-75] in ‰	35,8	34,7	35,7	31,7	28,9	27,4	29,7	27,9	25,4	24,2	25,7	23,9	22,3	
— BIP in T€ pro Einwohner	23,0	23,9	25,1	25,9	26,5	27,1	27,8	28,5	28,2	30,0	30,5	31,2		
— nur geringfügig Beschäftigt				10,8	11,2	11,8	12,9	14,5	14,4	14,8	14,0	13,6	13,9	
— Anteil SoziVersBeschäftigte [20-30]	64,8	58,8	61,0	66,5	69,5	70,2	67,4	59,5	54,5	49,9	52,7	55,0	57,0	

Regionalvergleich der Wirtschaftskraft

- Einnahmen/Ausgaben-Quote
- Übernachtungen pro Gästeankunft
- Wohngebäudeanteil mit 1-2 Wohnungen
- Kfz pro Einwohner
- ProKopf Steueraufkommen
- Schulden / netto Steueraufkommen
- Insolvenzforderungen in % des BIPs
- Gästeankünfte pro Einwohner
- höhere Bildungsabschlüsse (m)
- höhere Bildungsabschlüsse (w)
- Anteil Auslandsumsatz



	BRD insgesamt								
	D	C	B	B+	A	A+	AA	AA+	AAA
	angemessen		überdurchschnittlich			nachhaltig überdurchschnittlich			



- RVG: Sterblichkeitsdifferenz (m-w)-[65-75]
- RVG: rel. Arbeitslosigkeit des Alters [20-25]
- RVG: rel Anteil der Geburten ab Alter 35
- RVG: rel Anteil der Geburten bis Alter 25
- RVG: Anteil Gewerbeenergie aus Kohle, Öl, Gas
- RVG: Bevölkerungsdichte
- RVG: Wahlbeteiligung Bund & Europa
- RVG: Eheschließungen
- RVG: Bevölkerungsanteil ab 65 Jahre
- RVG: Anteil nicht ehelicher Geburten
- Wanderungssaldo in ‰
- RVG: Ausländeranteil

