



# Erlangen, Kreisfreie Stadt

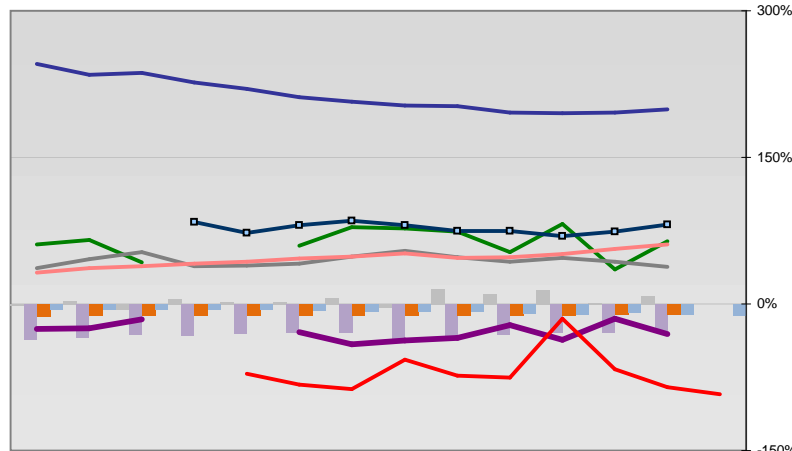


## Entwicklungen

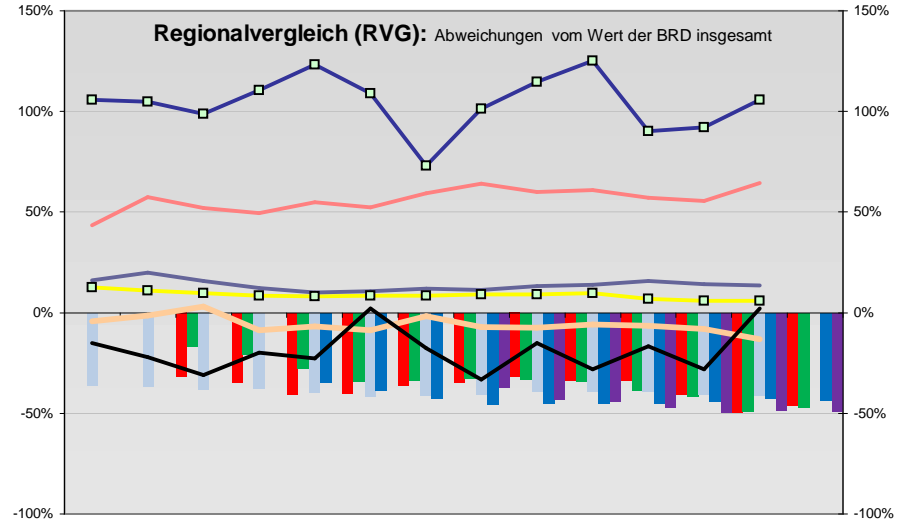
— Selbständige in %	6,6	6,7	6,6	6,5	6,2	6,2	6,3	6,5	6,7	6,9	6,9	6,8	6,7	
— Arbeitslosigkeit w in %			8,8	8,0	6,5	6,2	6,6	7,1	7,4	8,5	8,0	6,2	4,5	4,3
— Arbeitslosigkeit m in %			9,9	9,0	7,6	6,9	7,5	8,3	8,4	8,9	7,4	5,7	4,4	4,5
— Geburten mit Alter [25-35]	7,9	8,5	8,7	7,7	8,0	7,6	8,2	7,7	7,9	7,8	7,8	7,8	7,5	
— verf. Einkommen in T€ pro Einw.	16,1	16,2	16,4	16,8	17,2	17,9	18,0	18,4	18,4	19,4	19,3	19,5	20,1	
— Teilzeitquote SoziVersBeschäftigte	15,0	15,9	16,1	15,0	15,5	16,4	17,3	17,7	18,4	19,0	19,9	20,3	20,7	
— geringfügiger Nebenjob								2,7	3,6	3,7	3,8	3,9	4,1	4,2
— Sterblichkeit der Männer [65-75] in ‰	28,5	25,2	21,7	24,4	22,9	28,9	22,9	18,3	21,4	17,5	19,5	16,7	23,5	
— BIP in T€ pro Einwohner	46,0	46,7	46,8	50,6	54,9	52,5	44,3	51,9	57,6	61,2	53,6	56,6	62,6	
— nur geringfügig Beschäftigt				9,6	9,2	8,7	8,9	10,0	10,0	10,1	10,3	10,2	10,3	
— Anteil SoziversBeschäftigte [20-30]	64,4	70,1	70,9	74,3	81,3	82,5	84,5	83,1	77,9	74,7	73,2	74,6	81,3	

## Regionalvergleich der Wirtschaftskraft

- Einnahmen/Ausgaben-Quote
- Übernachtungen pro Gästeankunft
- Wohngebäudeanteil mit 1-2 Wohnungen
- Kfz pro Einwohner
- ProKopf Steueraufkommen
- Schulden / netto Steueraufkommen
- Insolvenzforderungen in % des BIPs
- Gästeankünfte pro Einwohner
- höhere Bildungsabschlüsse (m)
- höhere Bildungsabschlüsse (w)
- Anteil Auslandsumsatz



		BRD insgesamt						
D	C	B	B+	A	A+	AA	AA+	AAA
angemessen		überdurchschnittlich			nachhaltig überdurchschnittlich			



- RVG: Sterblichkeitsdifferenz (m-w)-[65-75]
- RVG: rel. Arbeitslosigkeit des Alters [20-25]
- RVG: rel Anteil der Geburten ab Alter 35
- RVG: rel Anteil der Geburten bis Alter 25
- RVG: Anteil Gewerbeenergie aus Kohle, Öl, Gas
- RVG: Bevölkerungsdichte
- RVG: Wahlbeteiligung Bund & Europa
- RVG: Eheschließungen
- RVG: Bevölkerungsanteil ab 65 Jahre
- RVG: Anteil nicht ehelicher Geburten
- RVG: Wanderungssaldo in ‰
- RVG: Ausländeranteil

