



# Esslingen, Landkreis

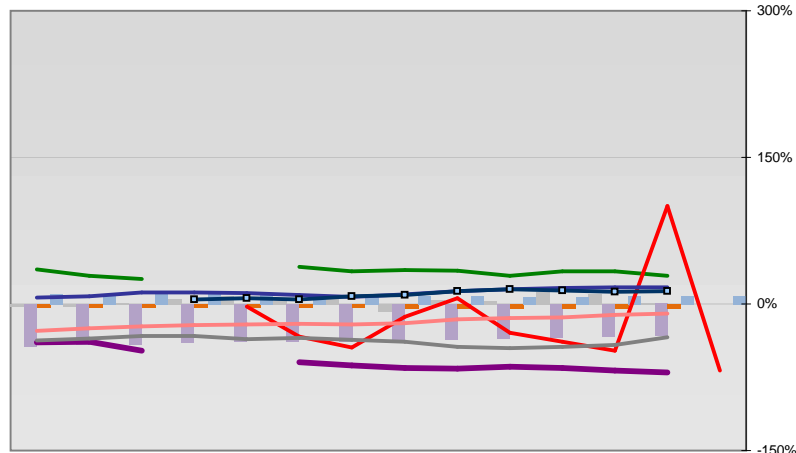


## Entwicklungen

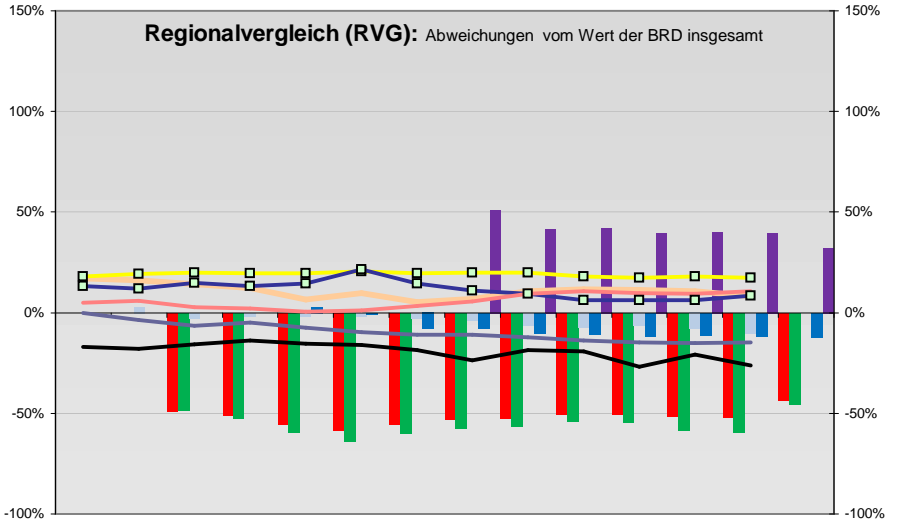
—■— Selbständige in %	10,3	10,8	10,3	10,2	10,1	10,3	10,3	10,5	10,2	10,4	10,6	10,5	10,2	
—◆— Arbeitslosigkeit w in %			6,6	6,0	4,9	4,3	4,6	5,1	5,2	6,3	6,0	5,1	4,3	4,5
—◇— Arbeitslosigkeit m in %			6,2	5,4	4,3	3,8	4,5	5,3	5,5	6,2	5,5	4,1	3,5	4,6
—■— Geburten mit Alter [25-35]	9,7	10,0	9,7	9,5	9,1	9,1	8,7	8,9	9,4	9,3	9,2	9,4	9,3	
—■— verf. Einkommen in T€ pro Einw.	16,9	17,4	17,9	18,5	19,0	19,8	19,8	20,2	20,2	20,9	21,3	21,7	22,3	
—■— Teilzeitquote SoziVersBeschäftigte	12,9	12,8	13,0	12,7	13,1	13,4	13,8	14,2	14,2	14,4	14,7	15,1	15,5	
—■— geringfügiger Nebenjob								6,5	8,9	9,5	10,0	10,6	11,1	10,9
—■— Sterblichkeit der Männer [65-75] in ‰	27,8	26,6	26,6	26,3	25,1	23,7	22,7	20,8	20,6	19,6	17,1	18,4	17,0	
—■— BIP in T€ pro Einwohner	25,3	25,6	27,0	27,2	28,2	30,5	29,3	28,6	29,4	28,9	29,9	31,3	33,0	
—■— nur geringfügig Beschäftigt					15,0	14,7	13,9	15,0	16,3	16,2	16,3	16,2	15,7	15,8
—■— Anteil SoziVersBeschäftigte [20-30]	47,0	47,2	48,0	50,8	52,7	54,6	54,8	53,5	53,4	51,3	51,2	52,6	54,7	

## Regionalvergleich der Wirtschaftskraft

- Einnahmen/Ausgaben-Quote
- Übernachtungen pro Gästeankunft
- Wohngebäudeanteil mit 1-2 Wohnungen
- Kfz pro Einwohner
- ProKopf Steueraufkommen
- Schulden / netto Steueraufkommen
- Insolvenzforderungen in % des BIPs
- Gästeankünfte pro Einwohner
- höhere Bildungsabschlüsse (m)
- höhere Bildungsabschlüsse (w)
- Anteil Auslandsumsatz



	BRD insgesamt								
	D	C	B	B+	A	A+	AA	AA+	AAA
	angemessen		überdurchschnittlich			nachhaltig überdurchschnittlich			



- RVG: Sterblichkeitsdifferenz (m-w)-[65-75]
- RVG: rel. Arbeitslosigkeit des Alters [20-25]
- RVG: rel Anteil der Geburten ab Alter 35
- RVG: rel Anteil der Geburten bis Alter 25
- RVG: Anteil Gewerbeenergie aus Kohle, Öl, Gas
- RVG: Bevölkerungsdichte
- RVG: Wahlbeteiligung Bund & Europa
- RVG: Eheschließungen
- RVG: Bevölkerungsanteil ab 65 Jahre
- RVG: Anteil nicht ehelicher Geburten
- Wanderungssaldo in ‰
- RVG: Ausländeranteil

