



# Euskirchen, Kreis

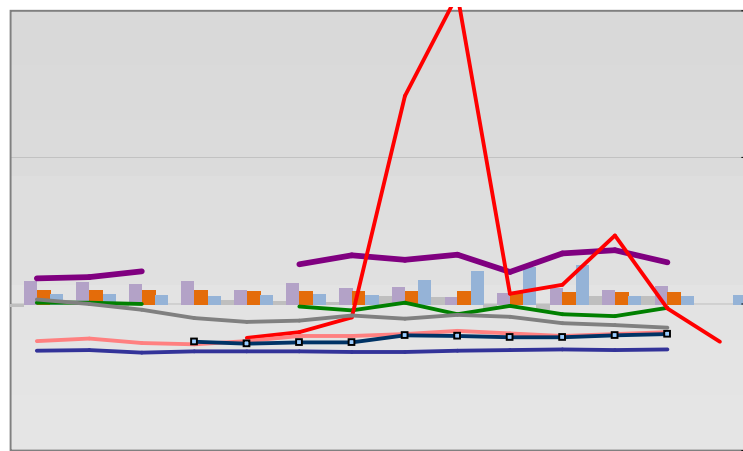


## Entwicklungen

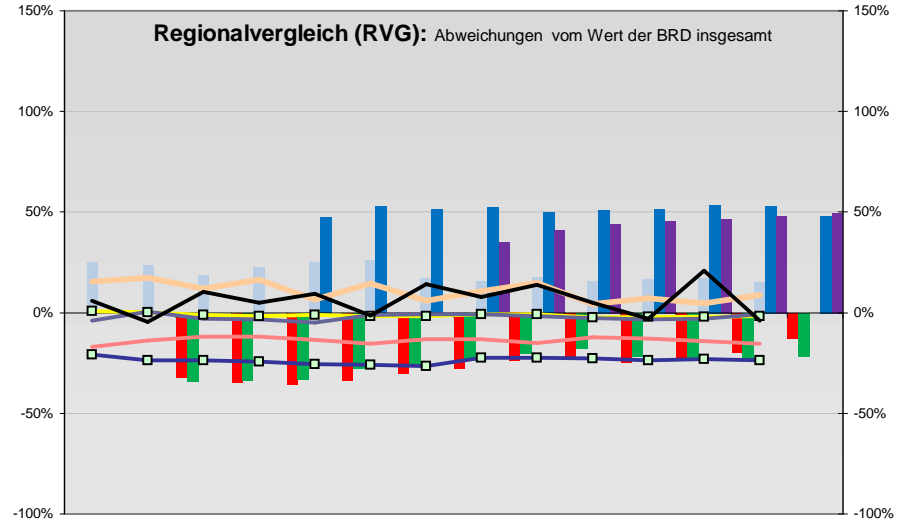
—■— Selbständige in %	12,9	13,0	12,5	12,7	13,0	13,2	12,4	12,6	12,8	13,0	13,1	13,3	13,1	
—◆— Arbeitslosigkeit w in %			8,7	8,0	7,1	6,8	7,2	7,9	8,3	9,9	9,0	8,0	7,2	6,9
—◇— Arbeitslosigkeit m in %			7,9	7,5	7,1	7,6	8,5	9,5	10,0	11,0	9,4	7,5	6,6	6,6
—■— Geburten mit Alter [25-35]	9,5	10,1	9,5	9,9	9,1	9,6	8,8	9,2	9,8	8,7	8,9	8,9	9,4	
—■— verf. Einkommen in T€ pro Einw.	14,4	14,6	14,8	15,2	15,7	16,2	16,3	16,7	16,7	17,3	17,7	18,0	18,6	
—■— Teilzeitquote SoziVersBeschäftigte	12,4	13,3	13,5	12,9	13,4	14,6	15,3	15,8	16,0	16,2	16,6	17,2	18,1	
—■— geringfügiger Nebenjob								5,8	8,8	9,6	10,5	11,1	11,8	12,3
—■— Sterblichkeit der Männer [65-75] in ‰	35,6	30,9	34,7	32,0	32,4	27,9	31,8	29,4	28,8	25,6	22,7	28,1	22,1	
—■— BIP in T€ pro Einwohner	17,7	17,4	18,0	18,2	18,3	18,6	18,8	20,0	20,8	21,0	21,5	22,7	23,3	
—■— nur geringfügig Beschäftigt				21,5	22,7	22,9	24,8	27,1	27,4	27,9	27,9	27,2	26,6	
—■— Anteil SoziversBeschäftigte [20-30]	37,3	38,4	41,1	43,8	45,4	45,8	46,1	44,1	41,4	40,8	40,7	41,2	41,9	

## Regionalvergleich der Wirtschaftskraft

- Einnahmen/Ausgaben-Quote
- Übernachtungen pro Gästeankunft
- Wohngebäudeanteil mit 1-2 Wohnungen
- Kfz pro Einwohner
- ProKopf Steueraufkommen
- Schulden / netto Steueraufkommen
- Insolvenzforderungen in % des BIPs
- Gästeankünfte pro Einwohner
- höhere Bildungsabschlüsse (m)
- höhere Bildungsabschlüsse (w)
- Anteil Auslandsumsatz



	BRD insgesamt								
	D	C	B	B+	A	A+	AA	AA+	AAA
	angemessen		überdurchschnittlich			nachhaltig überdurchschnittlich			



- RVG: Sterblichkeitsdifferenz (m-w)-[65-75]
- RVG: rel. Arbeitslosigkeit des Alters [20-25]
- RVG: rel Anteil der Geburten ab Alter 35
- RVG: rel Anteil der Geburten bis Alter 25
- RVG: Anteil Gewerbeenergie aus Kohle, Öl, Gas
- RVG: Bevölkerungsdichte
- RVG: Wahlbeteiligung Bund & Europa
- RVG: Eheschließungen
- RVG: Bevölkerungsanteil ab 65 Jahre
- RVG: Anteil nicht ehelicher Geburten
- RVG: Wanderungssaldo in ‰
- RVG: Ausländeranteil

