



Flensburg, Kreisfreie Stadt

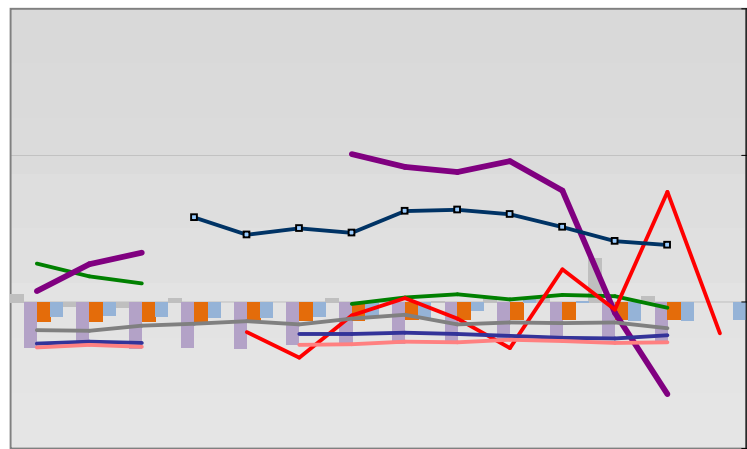


Entwicklungen

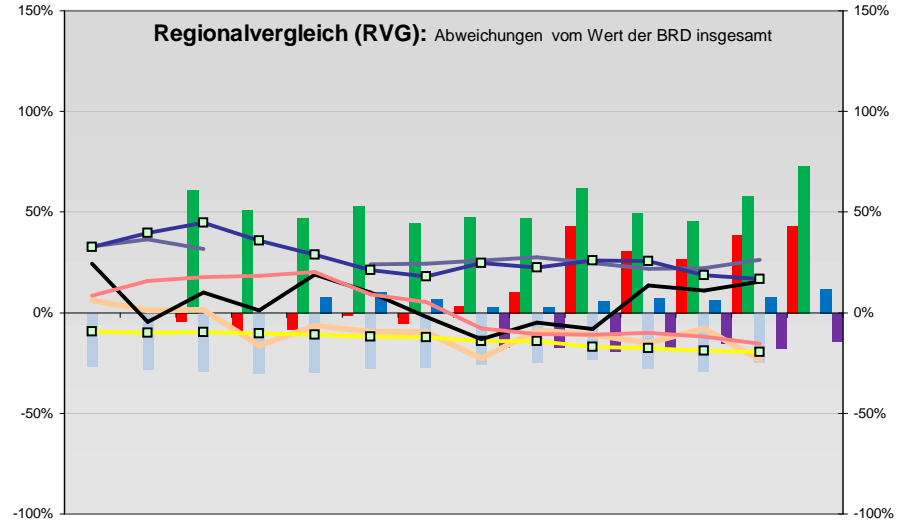
—■— Selbständige in %	7,6	7,6	7,5	7,3	7,3	7,6	7,7	8,1	8,2	8,7	8,2	8,1	8,6
—◆— Arbeitslosigkeit w in %			12,3	11,0	10,0	10,1	9,7	11,2	12,0	18,2	15,6	13,2	11,3
—◇— Arbeitslosigkeit m in %			19,2	17,1	15,5	16,0	16,3	18,3	18,3	21,7	17,9	14,2	13,6
—■— Geburten mit Alter [25-35]	8,8	8,7	8,6	7,1	8,0	7,6	7,5	6,5	7,8	7,4	7,0	7,9	6,6
—□— verf. Einkommen in T€ pro Einw.	13,0	13,1	13,5	13,9	14,2	14,5	14,5	14,5	14,5	14,7	14,9	15,0	15,3
—■— Teilzeitquote SoziVersBeschäftigte	17,1	18,1	18,3			18,4	19,2	20,1	20,7	20,8	21,0	21,7	23,0
—■— geringfügiger Nebenjob								3,6	5,2	5,4	5,9	6,5	7,1
—■— Sterblichkeit der Männer [65-75] in %	41,7	30,8	34,6	30,8	35,2	31,2	27,3	23,7	24,0	22,4	26,7	25,8	26,6
—■— BIP in T€ pro Einwohner	29,6	31,9	34,0	32,6	31,7	30,5	30,2	32,1	32,9	34,3	35,4	34,9	35,5
—■— nur geringfügig Beschäftigt					15,7	16,4	16,2	16,7	18,6	19,2	19,7	19,3	20,1
—■— Anteil SoziversBeschäftigte [20-30]	48,7	51,5	55,0	58,9	63,1	59,0	55,9	46,8	43,5	41,3	41,9	42,3	41,8

Regionalvergleich der Wirtschaftskraft

- Einnahmen/Ausgaben-Quote
- Übernachtungen pro Gästeankunft
- Wohngebäudeanteil mit 1-2 Wohnungen
- Kfz pro Einwohner
- ProKopf Steueraufkommen
- Schulden / netto Steueraufkommen
- Insolvenzforderungen in % des BIPs
- Gästeankünfte pro Einwohner
- höhere Bildungsabschlüsse (m)
- höhere Bildungsabschlüsse (w)
- Anteil Auslandsumsatz



	BRD insgesamt								
	D	C	B	B+	A	A+	AA	AA+	AAA
	angemessen		überdurchschnittlich			nachhaltig überdurchschnittlich			



- RVG: Sterblichkeitsdifferenz (m-w)[65-75]
- RVG: rel. Arbeitslosigkeit des Alters [20-25]
- RVG: rel Anteil der Geburten ab Alter 35
- RVG: rel Anteil der Geburten bis Alter 25
- RVG: Anteil Gewerbeenergie aus Kohle, Öl, Gas
- RVG: Bevölkerungsdichte
- RVG: Wahlbeteiligung Bund & Europa
- RVG: Eheschließungen
- RVG: Bevölkerungsanteil ab 65 Jahre
- RVG: Anteil nicht ehelicher Geburten
- Wanderungssaldo in %0
- RVG: Ausländeranteil

