



# Greifswald, Kreisfreie Stadt

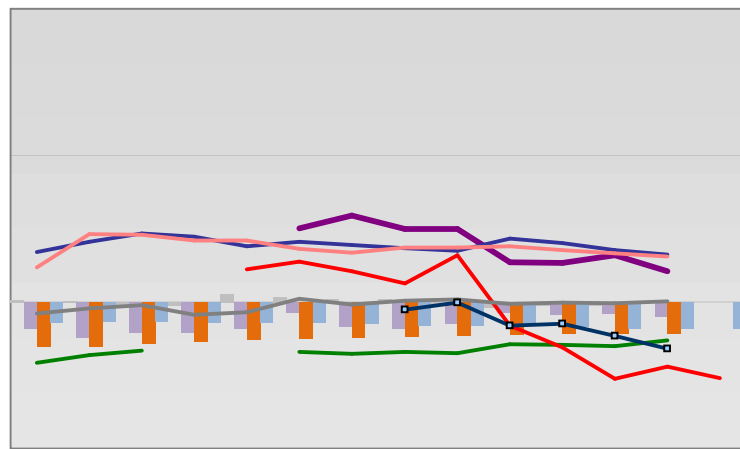


## Entwicklungen

—■— Selbständige in %	1996	1997	1998	1999	2000	2001	2002	2003	2004	2005	2006	2007	2008	2009
—◆— Arbeitslosigkeit w in %			18,3	18,0	17,6	18,1	17,3	19,2	20,5	20,4	18,5	17,5	14,8	12,6
—◇— Arbeitslosigkeit m in %			18,4	18,7	20,4	21,0	21,4	24,4	25,1	25,7	22,7	19,9	17,2	14,8
—■— Geburten mit Alter [25-35]	5,3	6,1	6,7	6,8	7,3	7,6	7,1	7,4	7,3	6,8	7,5	7,0	6,4	
—□— verf. Einkommen in T€ pro Einw.	12,1	12,4	12,9	13,8	14,2	14,6	14,9	14,5	14,5	14,3	14,7	14,7	14,8	
—■— Teilzeitquote SoziVersBeschäftigte	14,5	13,6	14,7	13,9	14,1	14,7	15,1	16,4	16,6	18,1	19,3	21,5	22,8	
—■— geringfügiger Nebenjob							1,7	2,2	2,3	2,6	2,6	3,0	3,2	
—■— Sterblichkeit der Männer [65-75] in ‰	32,9	34,9	27,2	42,3	30,1	25,7	24,5	25,4		28,5	25,6	22,4	26,6	
—■— BIP in T€ pro Einwohner	16,1	17,7	18,0	18,5	18,7	19,9	19,8	20,4	21,6	22,0	23,6	25,4	25,9	
—■— nur geringfügig Beschäftigt				9,9	10,8	10,5	11,8	13,2	12,1	12,5	13,3	13,6	14,0	
—■— Anteil SoziVersBeschäftigte [20-30]	43,2	44,7	48,4	51,9	51,3	50,0	45,3	41,9	39,0	31,1	30,6	33,7	33,9	

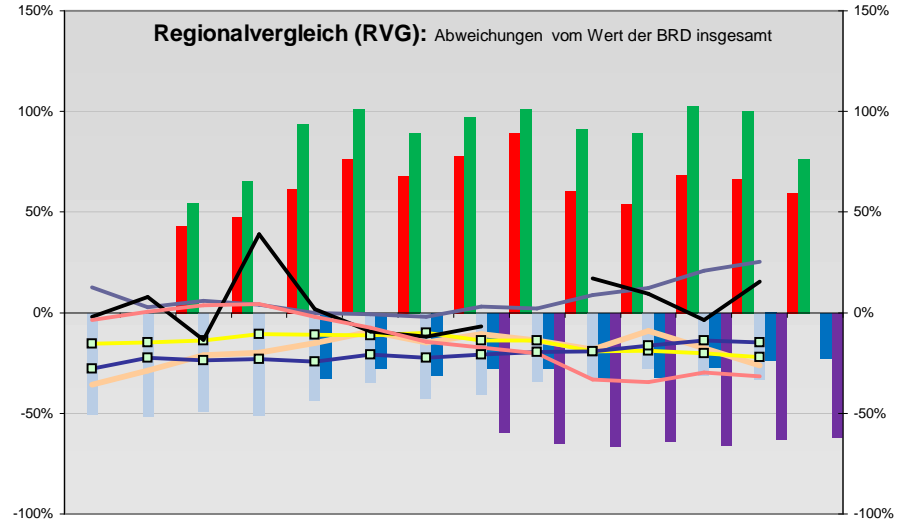
## Regionalvergleich der Wirtschaftskraft

- Einnahmen/Ausgaben-Quote
- Übernachtungen pro Gästeankunft
- Wohngebäudeanteil mit 1-2 Wohnungen
- Kfz pro Einwohner
- ProKopf Steueraufkommen
- Schulden / netto Steueraufkommen
- Insolvenzforderungen in % des BIPs
- Gästeankünfte pro Einwohner
- höhere Bildungsabschlüsse (m)
- höhere Bildungsabschlüsse (w)
- Anteil Auslandsumsatz



BRD insgesamt

D	C	B	B+	A	A+	AA	AA+	AAA
angemessen		überdurchschnittlich			nachhaltig überdurchschnittlich			



- RVG: Sterblichkeitsdifferenz (m-w)-[65-75]
- RVG: rel. Arbeitslosigkeit des Alters [20-25]
- RVG: rel Anteil der Geburten ab Alter 35
- RVG: rel Anteil der Geburten bis Alter 25
- RVG: Anteil Gewerbeenergie aus Kohle, Öl, Gas
- RVG: Bevölkerungsdichte
- RVG: Wahlbeteiligung Bund & Europa
- RVG: Eheschließungen
- RVG: Bevölkerungsanteil ab 65 Jahre
- RVG: Anteil nicht ehelicher Geburten
- Wanderungssaldo in ‰
- RVG: Ausländeranteil

