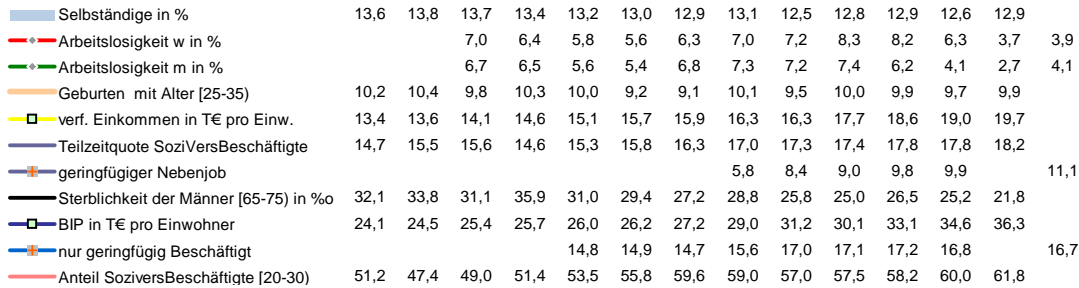




Günzburg, Landkreis

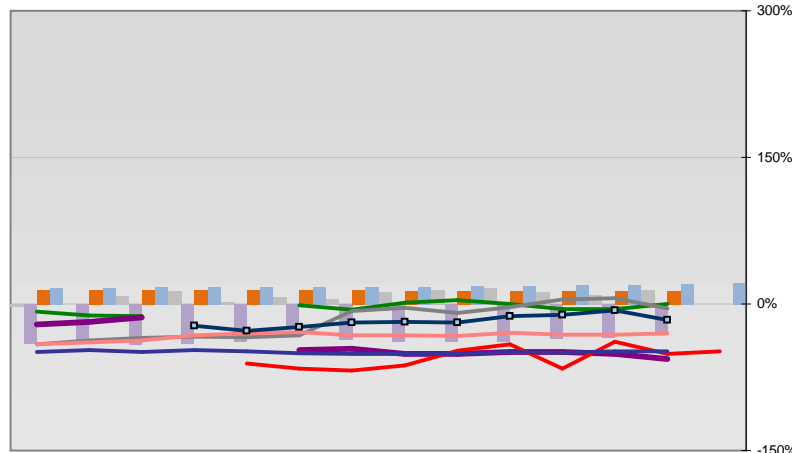


Entwicklungen



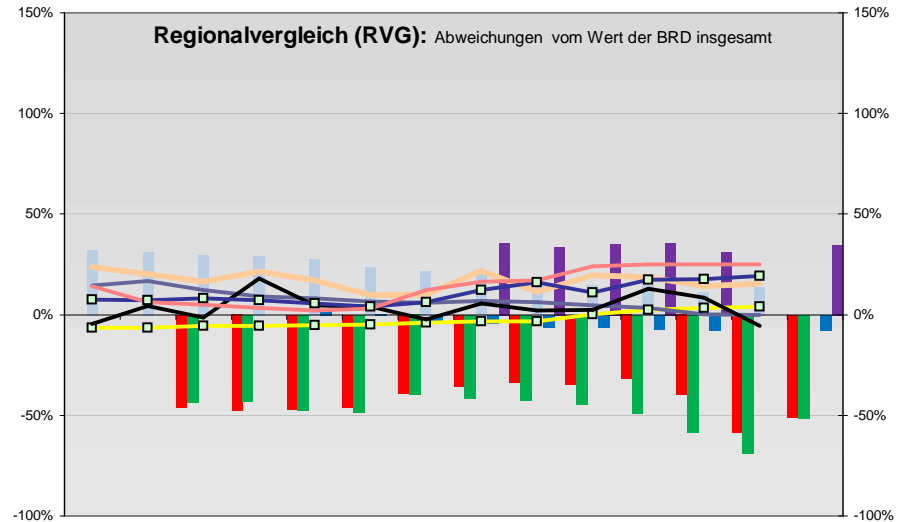
Regionalvergleich der Wirtschaftskraft

- Einnahmen/Ausgaben-Quote
- Übernachtungen pro Gästeankunft
- Wohngebäudeanteil mit 1-2 Wohnungen
- Kfz pro Einwohner
- ProKopf Steueraufkommen
- Schulden / netto Steueraufkommen
- Insolvenzforderungen in % des BIPs
- Gästeankünfte pro Einwohner
- höhere Bildungsabschlüsse (m)
- höhere Bildungsabschlüsse (w)
- Anteil Auslandsumsatz



BRD insgesamt

D	C	B	B+	A	A+	AA	AA+	AAA
angemessen		überdurchschnittlich			nachhaltig überdurchschnittlich			



- RVG: Sterblichkeitsdifferenz (m-w)-[65-75]
- RVG: rel. Arbeitslosigkeit des Alters [20-25]
- RVG: rel Anteil der Geburten ab Alter 35
- RVG: rel Anteil der Geburten bis Alter 25
- RVG: Anteil Gewerbeenergie aus Kohle, Öl, Gas
- RVG: Bevölkerungsdichte
- RVG: Wahlbeteiligung Bund & Europa
- RVG: Eheschließungen
- RVG: Bevölkerungsanteil ab 65 Jahre
- RVG: Anteil nicht ehelicher Geburten
- Wanderungssaldo in %0
- RVG: Ausländeranteil

