



# Hoyerswerda, Kreisfreie Stadt

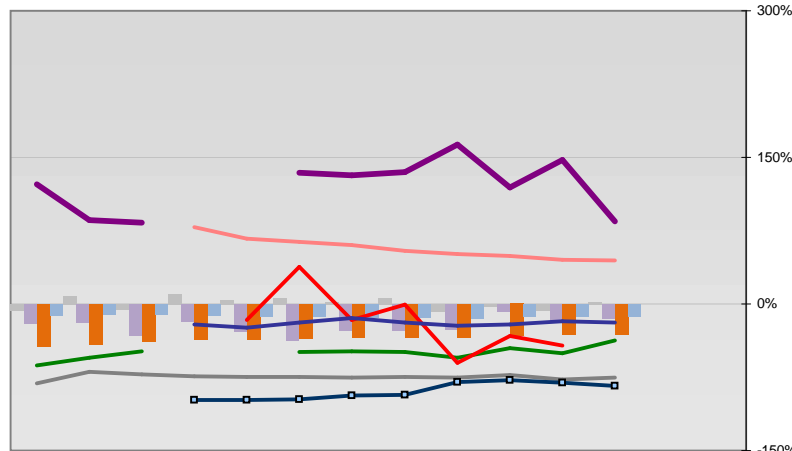


## Entwicklungen

—■— Selbständige in %	1996	1997	1998	1999	2000	2001	2002	2003	2004	2005	2006	2007	2008	2009
—◆— Arbeitslosigkeit w in %			30,0	30,4	27,8	27,0	26,8	27,1	26,7	24,2	25,6	23,2		
—◇— Arbeitslosigkeit m in %			22,9	25,1	23,9	24,0	25,3	24,8	25,0	23,8	24,1	20,2		
—■— Geburten mit Alter [25-35]	4,9	5,3	5,8	7,0	8,0	6,4	7,2	6,8	7,3	6,5	7,8	7,2		
—■— verf. Einkommen in T€ pro Einw.	11,7	11,9	12,1	12,7	13,2	13,3	14,6	15,3	15,3	15,6	15,3			
—■— Teilzeitquote SoziVersBeschäftigte	9,8	11,3	13,1	14,2	15,2	16,5	17,4	18,0	20,8	21,2	21,8	22,6		
—■— geringfügiger Nebenjob							1,9	3,0	2,9	2,8	2,8	3,3		
—■— Sterblichkeit der Männer [65-75] in ‰	40,3	44,5	30,2	28,2	34,2	33,7	31,4	32,7	25,0	28,7	26,2	22,1		
—■— BIP in T€ pro Einwohner	13,8	13,5	13,4	14,4	15,5	14,7	15,0	16,2	18,2	15,9	16,2			
—■— nur geringfügig Beschäftigt					9,4	10,9	14,5	15,7	17,9	15,9	17,1	15,2	16,5	
—■— Anteil SoziVersBeschäftigte [20-30]	46,9	45,9	47,2	51,0	55,5	55,5	48,8	46,3	44,5	40,0	38,6	41,3		

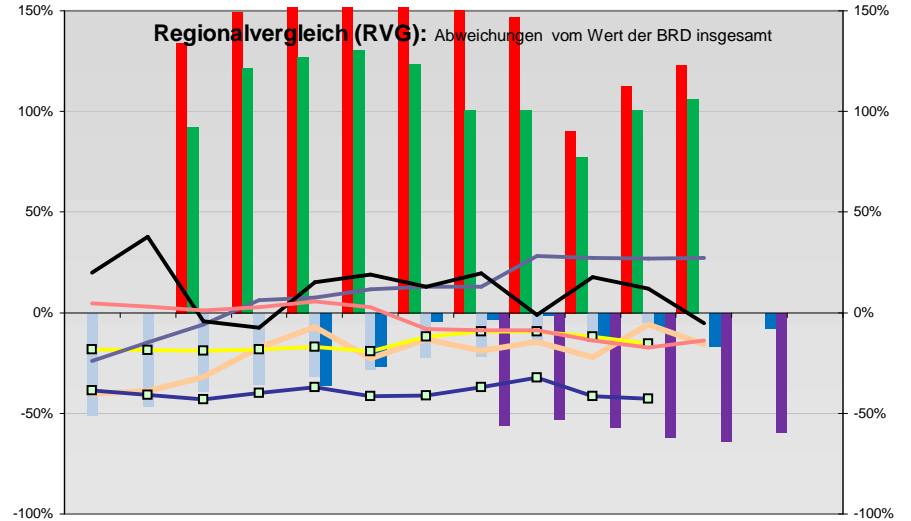
## Regionalvergleich der Wirtschaftskraft

- Einnahmen/Ausgaben-Quote
- Übernachtungen pro Gästeankunft
- Wohngebäudeanteil mit 1-2 Wohnungen
- Kfz pro Einwohner
- ProKopf Steueraufkommen
- Schulden / netto Steueraufkommen
- Insolvenzforderungen in % des BIPs
- Gästeankünfte pro Einwohner
- höhere Bildungsabschlüsse (m)
- höhere Bildungsabschlüsse (w)
- Anteil Auslandsumsatz



BRD insgesamt

D	C	B	B+	A	A+	AA	AA+	AAA
angemessen		überdurchschnittlich			nachhaltig überdurchschnittlich			



- RVG: Sterblichkeitsdifferenz (m-w)-[65-75]
- RVG: rel. Arbeitslosigkeit des Alters [20-25]
- RVG: rel Anteil der Geburten ab Alter 35
- RVG: rel Anteil der Geburten bis Alter 25
- RVG: Anteil Gewerbeenergie aus Kohle, Öl, Gas
- RVG: Bevölkerungsdichte
- RVG: Wahlbeteiligung Bund & Europa
- RVG: Eheschließungen
- RVG: Bevölkerungsanteil ab 65 Jahre
- RVG: Anteil nicht ehelicher Geburten
- Wanderungssaldo in ‰
- RVG: Ausländeranteil

## Demographie-Regionalvergleich (RVG)

