



Kassel, Landkreis

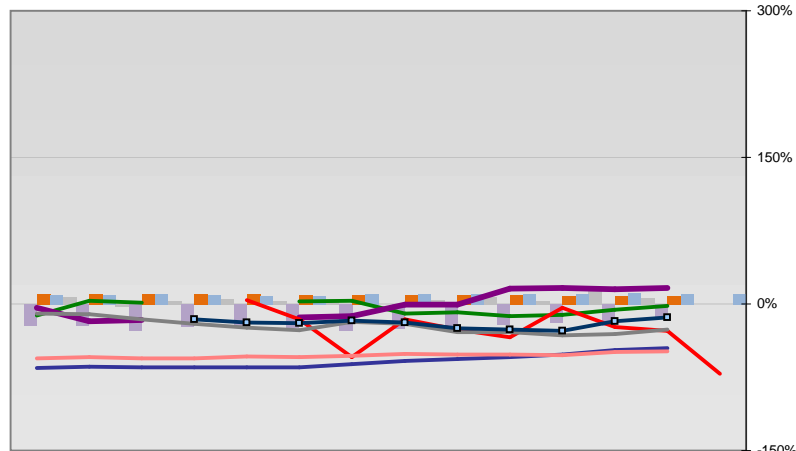


Entwicklungen

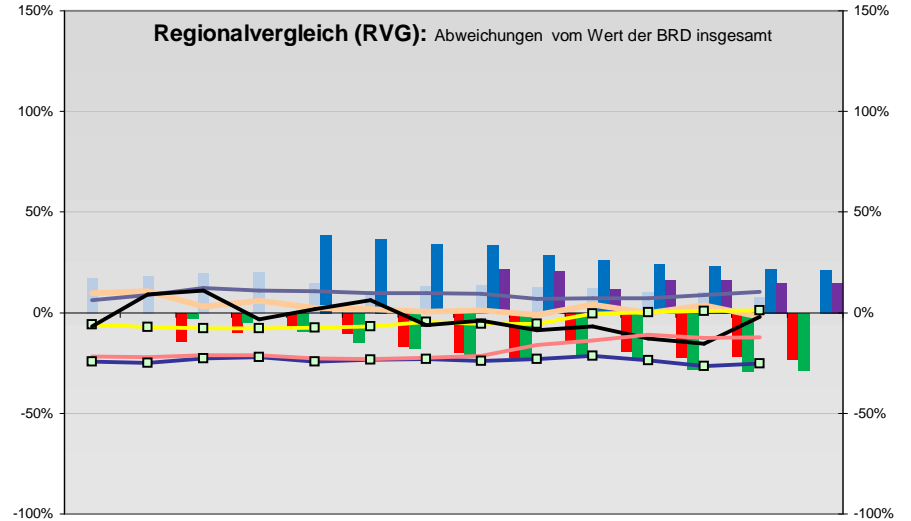
— Selbständige in %	12,1	12,4	12,7	12,5	11,9	11,6	12,0	12,4	12,2	12,6	12,4	12,5	12,2	
— Arbeitslosigkeit w in %			11,0	11,0	10,0	9,2	8,6	8,7	8,5	11,0	9,8	8,1	7,0	6,1
— Arbeitslosigkeit m in %			11,6	10,8	9,6	8,9	9,4	9,7	9,7	10,4	9,2	7,1	6,1	6
— Geburten mit Alter [25-35]	9,1	9,5	8,7	9,0	8,8	8,5	8,3	8,4	8,4	8,7	8,3	8,9	8,4	
— verf. Einkommen in T€ pro Einw.	13,5	13,5	13,8	14,3	14,7	15,4	15,8	15,9	15,9	17,6	18,1	18,6	19,2	
— Teilzeitquote SoziVersBeschäftigte	13,7	14,4	15,6	14,8	15,6	16,3	16,9	17,4	17,4	17,9	18,4	19,3	20,1	
— geringfügiger Nebenjob								5,2	7,5	7,5	8,4	8,8	9,2	9,5
— Sterblichkeit der Männer [65-75] in ‰	31,3	35,3	35,0	29,4	30,2	30,1	26,1	26,3	23,1	22,7	20,4	19,7	22,6	
— BIP in T€ pro Einwohner	16,9	17,1	18,2	18,8	18,6	19,3	19,7	19,6	20,7	21,4	21,5	21,7	22,7	
— nur geringfügig Beschäftigt					20,2	20,3	20,3	21,7	23,3	22,9	22,9	22,4	21,6	21,8
— Anteil SoziversBeschäftigte [20-30]	35,1	34,7	36,7	39,2	40,6	41,7	41,1	39,9	40,9	40,1	41,5	42,0	43,3	

Regionalvergleich der Wirtschaftskraft

- Einnahmen/Ausgaben-Quote
- Übernachtungen pro Gästeankunft
- Wohngebäudeanteil mit 1-2 Wohnungen
- Kfz pro Einwohner
- ProKopf Steueraufkommen
- Schulden / netto Steueraufkommen
- Insolvenzforderungen in % des BIPs
- Gästeankünfte pro Einwohner
- höhere Bildungsabschlüsse (m)
- höhere Bildungsabschlüsse (w)
- Anteil Auslandsumsatz



	BRD insgesamt								
	D	C	B	B+	A	A+	AA	AA+	AAA
	angemessen		überdurchschnittlich			nachhaltig überdurchschnittlich			



- RVG: Sterblichkeitsdifferenz (m-w)-[65-75]
- RVG: rel. Arbeitslosigkeit des Alters [20-25]
- RVG: rel Anteil der Geburten ab Alter 35
- RVG: rel Anteil der Geburten bis Alter 25
- RVG: Anteil Gewerbeenergie aus Kohle, Öl, Gas
- RVG: Bevölkerungsdichte
- RVG: Wahlbeteiligung Bund & Europa
- RVG: Eheschließungen
- RVG: Bevölkerungsanteil ab 65 Jahre
- RVG: Anteil nicht ehelicher Geburten
- Wanderungssaldo in ‰
- RVG: Ausländeranteil

