



Kelheim, Landkreis

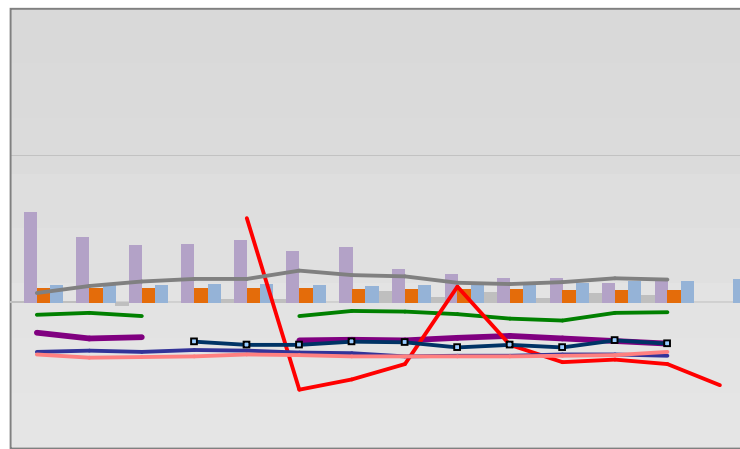


Entwicklungen

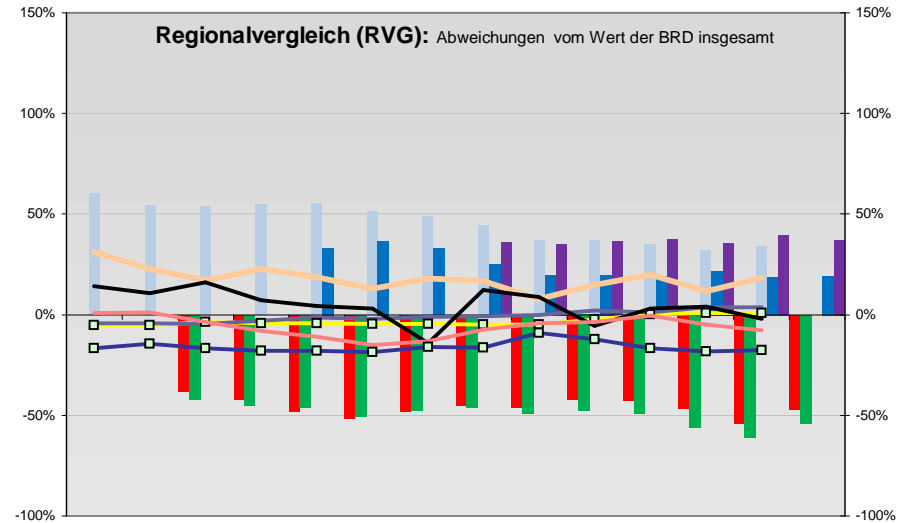
—■— Selbständige in %	16,5	16,3	16,3	16,0	16,1	15,9	15,8	15,7	14,9	15,4	15,2	15,1	15,2	
—◆— Arbeitslosigkeit w in %			7,9	7,1	5,7	5,0	5,4	6,0	5,9	7,4	6,9	5,6	4,1	4,2
—◆— Arbeitslosigkeit m in %			6,9	6,3	5,7	5,2	6,0	6,7	6,4	7,0	6,1	4,3	3,4	3,9
—■— Geburten mit Alter [25-35]	10,8	10,5	9,9	10,4	10,2	9,4	9,8	9,7	9,2	9,6	9,9	9,5	10,2	
—■— verf. Einkommen in T€ pro Einw.	13,6	13,8	14,4	14,8	15,2	15,7	15,8	16,0	16,0	17,3	18,1	18,5	19,2	
—■— Teilzeitquote SoziVersBeschäftigte	12,3	12,7	13,3	12,9	13,9	14,5	15,3	15,8	16,2	17,0	17,4	18,4	18,9	
—■— geringfügiger Nebenjob								5,8	8,5	9,1	9,9	10,3	11,2	11,3
—■— Sterblichkeit der Männer [65-75] in ‰	38,3	35,9	36,6	32,6	30,9	29,2	23,9	30,7	27,4	23,0	24,2	24,2	22,6	
—■— BIP in T€ pro Einwohner	18,6	19,5	19,6	19,7	20,2	20,4	21,5	21,6	24,4	23,9	23,5	24,1	25,1	
—■— nur geringfügig Beschäftigt				19,4	20,2	20,1	20,3	21,6	21,7	21,9	22,1	21,1	21,4	
—■— Anteil SoziversBeschäftigte [20-30]	45,3	45,0	44,9	45,8	46,8	45,9	46,0	46,9	46,7	44,7	46,4	45,6		

Regionalvergleich der Wirtschaftskraft

- Einnahmen/Ausgaben-Quote
- Übernachtungen pro Gästeankunft
- Wohngebäudeanteil mit 1-2 Wohnungen
- Kfz pro Einwohner
- ProKopf Steueraufkommen
- Schulden / netto Steueraufkommen
- Insolvenzforderungen in % des BIPs
- Gästeankünfte pro Einwohner
- höhere Bildungsabschlüsse (m)
- höhere Bildungsabschlüsse (w)
- Anteil Auslandsumsatz



	BRD insgesamt								
	D	C	B	B+	A	A+	AA	AA+	AAA
	angemessen		überdurchschnittlich			nachhaltig überdurchschnittlich			



- RVG: Sterblichkeitsdifferenz (m-w)-[65-75]
- RVG: rel. Arbeitslosigkeit des Alters [20-25]
- RVG: rel Anteil der Geburten ab Alter 35
- RVG: rel Anteil der Geburten bis Alter 25
- RVG: Anteil Gewerbeenergie aus Kohle, Öl, Gas
- RVG: Bevölkerungsdichte
- RVG: Wahlbeteiligung Bund & Europa
- RVG: Eheschließungen
- RVG: Bevölkerungsanteil ab 65 Jahre
- RVG: Anteil nicht ehelicher Geburten
- RVG: Wanderungssaldo in ‰
- RVG: Ausländeranteil

