



Kitzingen, Landkreis

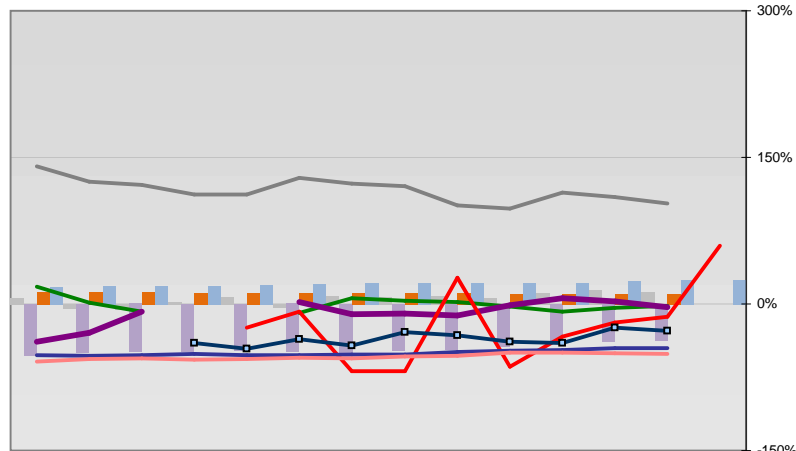


Entwicklungen

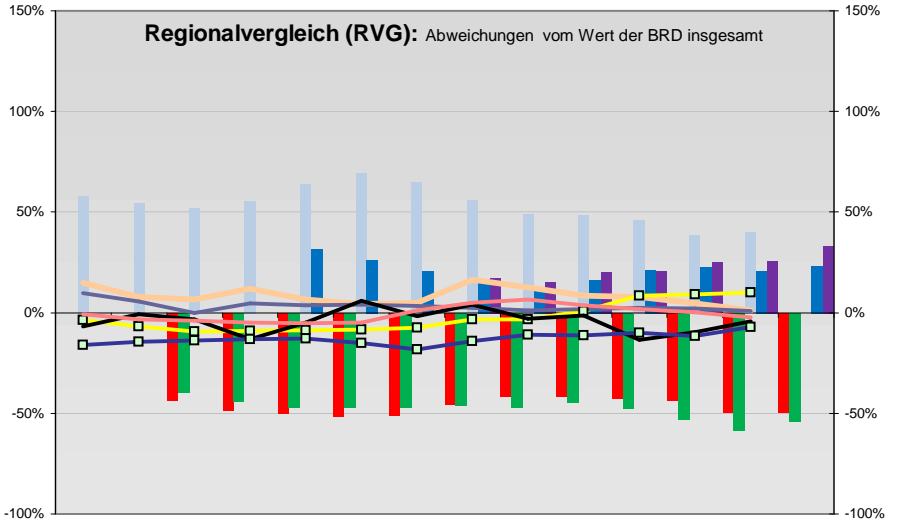
—■— Selbständige in %	16,3	16,3	16,1	16,1	17,0	17,8	17,5	17,0	16,2	16,7	16,4	15,8	15,9	
—◆— Arbeitslosigkeit w in %			7,3	6,3	5,5	5,0	5,1	5,9	6,3	7,4	6,9	5,9	4,5	4
—◇— Arbeitslosigkeit m in %			7,2	6,3	5,6	5,5	6,0	6,7	6,6	7,5	6,4	4,6	3,6	3,9
—■— Geburten mit Alter [25-35]	9,5	9,3	9,0	9,5	9,1	8,7	8,7	9,7	9,6	9,1	8,9	8,9	8,7	
—■— verf. Einkommen in T€ pro Einw.	13,8	13,6	13,6	14,1	14,5	15,1	15,3	16,3	16,3	17,8	19,6	20,1	20,9	
—■— Teilzeitquote SoziVersBeschäftigte	14,1	14,0	13,9	14,0	14,6	15,4	15,9	16,3	16,4	17,0	17,6	18,2	18,4	
—■— geringfügiger Nebenjob								5,0	7,2	8,0	8,7	9,5	10,0	11,0
—■— Sterblichkeit der Männer [65-75] in ‰	31,3	32,1	30,4	26,4	28,2	29,9	27,3	28,4	24,5	24,0	20,3	21,0	22,1	
—■— BIP in T€ pro Einwohner	18,8	19,5	20,3	20,9	21,5	21,4	20,9	22,1	23,9	24,1	25,4	26,1	28,3	
—■— nur geringfügig Beschäftigt				19,2	18,7	18,3	18,9	20,3	21,1	22,3	22,3	21,5	22,1	
—■— Anteil SoziVersBeschäftigte [20-30]	44,5	43,1	44,8	47,3	49,7	51,5	53,6	53,1	51,8	48,2	47,5	48,1	48,3	

Regionalvergleich der Wirtschaftskraft

- Einnahmen/Ausgaben-Quote
- Übernachtungen pro Gästeankunft
- Wohngebäudeanteil mit 1-2 Wohnungen
- Kfz pro Einwohner
- ProKopf Steueraufkommen
- Schulden / netto Steueraufkommen
- Insolvenzforderungen in % des BIPs
- Gästeankünfte pro Einwohner
- höhere Bildungsabschlüsse (m)
- höhere Bildungsabschlüsse (w)
- Anteil Auslandsumsatz



	BRD insgesamt									
	D	C	B	B+	A	A+	AA	AA+	AAA	
	angemessen		überdurchschnittlich			nachhaltig überdurchschnittlich				



- RVG: Sterblichkeitsdifferenz (m-w)-[65-75]
- RVG: rel. Arbeitslosigkeit des Alters [20-25]
- RVG: rel Anteil der Geburten ab Alter 35
- RVG: rel Anteil der Geburten bis Alter 25
- RVG: Anteil Gewerbeenergie aus Kohle, Öl, Gas
- RVG: Bevölkerungsdichte
- RVG: Wahlbeteiligung Bund & Europa
- RVG: Eheschließungen
- RVG: Bevölkerungsanteil ab 65 Jahre
- RVG: Anteil nicht ehelicher Geburten
- RVG: Wanderungssaldo in ‰
- RVG: Ausländeranteil

