



Kleve, Kreis

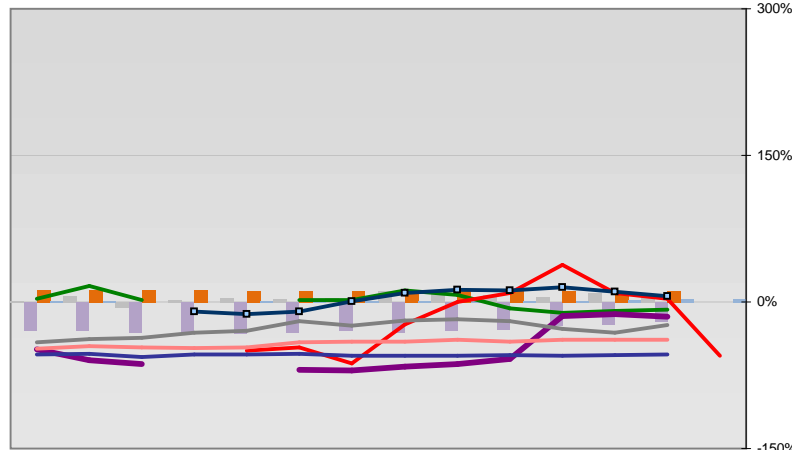


Entwicklungen

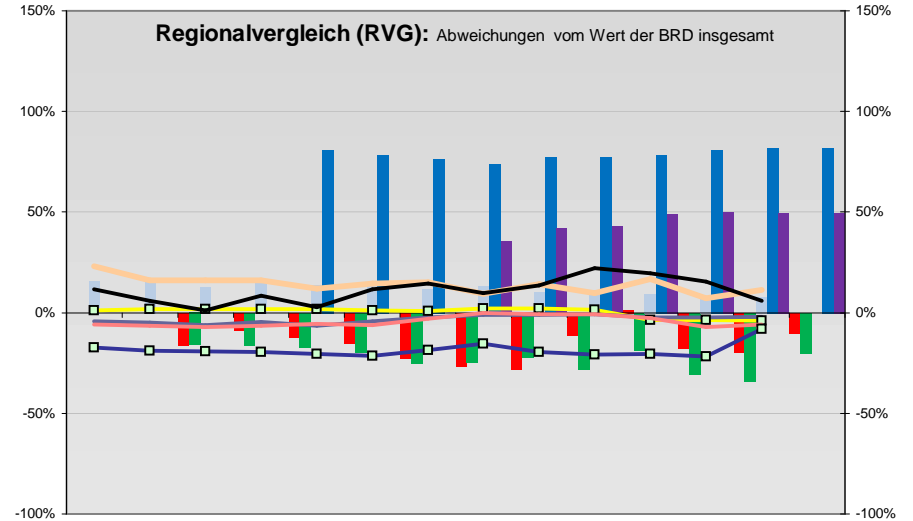
| | | | | | | | | | | | | | | |
|---|------|------|------|------|------|------|------|------|------|------|------|------|------|------|
| — Selbständige in % | 11,9 | 12,2 | 11,9 | 12,0 | 11,8 | 11,9 | 11,8 | 12,3 | 12,0 | 12,5 | 12,3 | 12,3 | 12,2 | |
| — Arbeitslosigkeit w in % | | | 10,8 | 11,2 | 9,6 | 8,7 | 8,0 | 7,9 | 7,8 | 11,3 | 12,1 | 8,6 | 7,2 | 7,1 |
| — Arbeitslosigkeit m in % | | | 10,0 | 9,5 | 8,7 | 8,4 | 8,5 | 9,3 | 9,7 | 9,7 | 9,8 | 6,8 | 5,7 | 6,7 |
| — Geburten mit Alter [25-35] | 10,2 | 10,0 | 9,8 | 9,8 | 9,6 | 9,6 | 9,6 | 9,1 | 9,7 | 9,2 | 9,7 | 9,2 | 9,6 | |
| — verf. Einkommen in T€ pro Einw. | 14,5 | 14,8 | 15,2 | 15,7 | 16,2 | 16,7 | 16,7 | 17,2 | 17,2 | 18,0 | 17,5 | 17,8 | 18,3 | |
| — Teilzeitquote SoziVersBeschäftigte | 12,3 | 12,6 | 13,1 | 12,8 | 13,2 | 14,2 | 15,1 | 15,7 | 16,1 | 16,6 | 16,8 | 17,4 | 17,9 | |
| — geringfügiger Nebenjob | | | | | | | | 5,8 | 8,9 | 9,5 | 10,7 | 11,4 | 11,9 | 12,3 |
| — Sterblichkeit der Männer [65-75] in ‰ | 37,4 | 34,3 | 31,8 | 33,0 | 30,4 | 31,6 | 31,9 | 29,9 | 28,7 | 29,7 | 28,1 | 26,9 | 24,4 | |
| — BIP in T€ pro Einwohner | 18,5 | 18,5 | 19,0 | 19,3 | 19,6 | 19,7 | 20,8 | 21,8 | 21,6 | 21,5 | 22,4 | 23,1 | 28,0 | |
| — nur geringfügig Beschäftigt | | | | | 26,3 | 26,5 | 26,7 | 28,2 | 32,1 | 32,1 | 32,9 | 32,4 | 32,7 | |
| — Anteil SoziversBeschäftigte [20-30] | 42,3 | 41,6 | 43,3 | 46,4 | 49,6 | 50,7 | 51,5 | 50,6 | 48,4 | 46,1 | 45,3 | 44,5 | 46,5 | |

Regionalvergleich der Wirtschaftskraft

- Einnahmen/Ausgaben-Quote
- Übernachtungen pro Gästeankunft
- Wohngebäudeanteil mit 1-2 Wohnungen
- Kfz pro Einwohner
- ProKopf Steueraufkommen
- Schulden / netto Steueraufkommen
- Insolvenzforderungen in % des BIPs
- Gästeankünfte pro Einwohner
- höhere Bildungsabschlüsse (m)
- höhere Bildungsabschlüsse (w)
- Anteil Auslandsumsatz



| | | | | | | | | | |
|--|---------------|---|----------------------|----|---|---------------------------------|----|-----|-----|
| | BRD insgesamt | | | | | | | | |
| | D | C | B | B+ | A | A+ | AA | AA+ | AAA |
| | angemessen | | überdurchschnittlich | | | nachhaltig überdurchschnittlich | | | |



- RVG: Sterblichkeitsdifferenz (m-w)-[65-75]
- RVG: rel. Arbeitslosigkeit des Alters [20-25]
- RVG: rel Anteil der Geburten ab Alter 35
- RVG: rel Anteil der Geburten bis Alter 25
- RVG: Anteil Gewerbeenergie aus Kohle, Öl, Gas
- RVG: Bevölkerungsdichte
- RVG: Wahlbeteiligung Bund & Europa
- RVG: Eheschließungen
- RVG: Bevölkerungsanteil ab 65 Jahre
- RVG: Anteil nicht ehelicher Geburten
- RVG: Wanderungssaldo in ‰
- RVG: Ausländeranteil

