



Köln, Kreisfreie Stadt

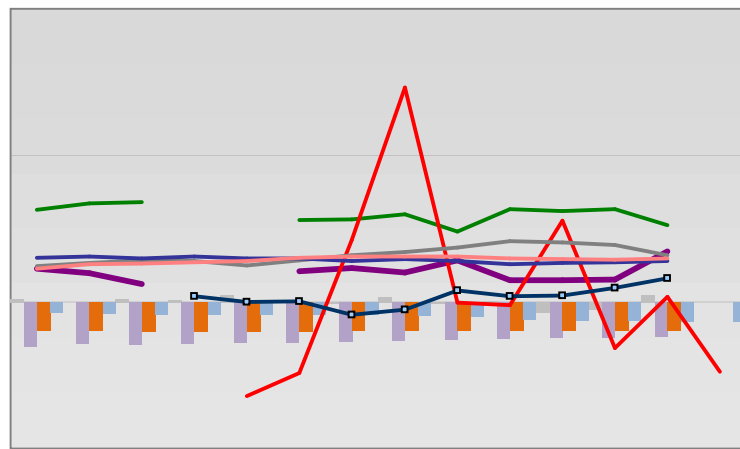


Entwicklungen

— Selbständige in %	7,7	8,0	8,5	7,7	7,2	7,3	8,0	8,3	8,5	8,8	8,7	8,8	8,7	
— Arbeitslosigkeit w in %			12,5	11,7	10,6	9,8	10,0	10,9	10,8	13,3	13,3	12,4	11,4	10
— Arbeitslosigkeit m in %			15,9	15,4	13,7	12,9	13,3	15,2	15,3	16,7	15,8	13,7	12,5	11,1
— Geburten mit Alter [25-35]	7,3	7,4	7,3	7,2	7,4	7,1	7,1	7,1	7,0	6,7	6,7	6,8	7,0	
— verf. Einkommen in T€ pro Einw.	15,7	16,0	16,4	16,9	17,4	18,0	17,9	18,1	18,1	18,8	19,7	19,9	20,2	
— Teilzeitquote SoziVersBeschäftigte	11,3	11,6	12,2	12,2	13,1	13,7	14,2	14,7	15,1	15,5	16,3	16,7	17,2	
— geringfügiger Nebenjob							3,2	5,0	5,4	5,9	6,2	6,5	6,7	
— Sterblichkeit der Männer [65-75] in ‰	33,1	33,5	30,8	30,5	30,6	28,8	27,4	29,4	26,0	23,7	23,8	22,2	24,5	
— BIP in T€ pro Einwohner	37,1	38,4	39,9	40,5	40,3	40,4	42,1	41,0	40,5	40,2	42,8	44,3	43,3	
— nur geringfügig Beschäftigt					11,0	11,3	11,5	12,5	14,5	14,8	15,3	15,5	15,3	15,5
— Anteil SoziversBeschäftigte [20-30]	48,6	51,3	54,5	60,1	66,0	68,3	69,0	64,4	59,3	52,5	49,9	51,0	52,9	

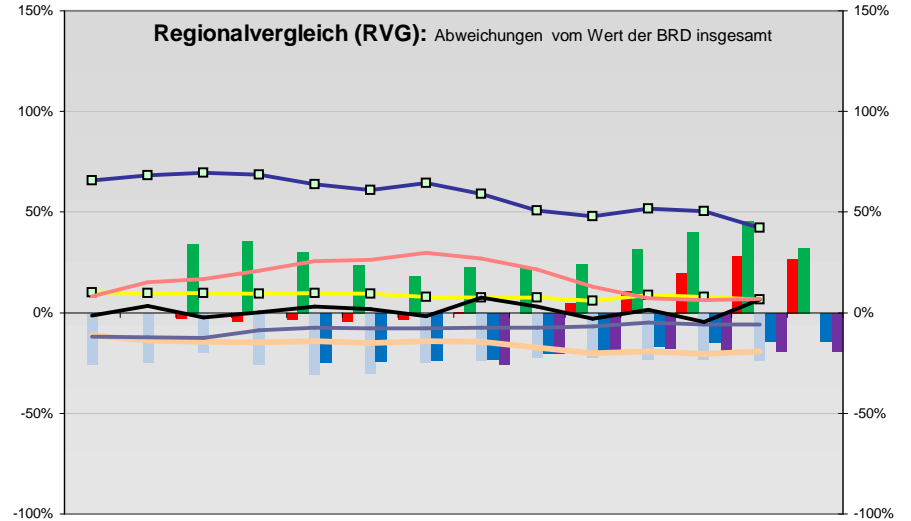
Regionalvergleich der Wirtschaftskraft

- Einnahmen/Ausgaben-Quote
- Übernachtungen pro Gästeankunft
- Wohngebäudeanteil mit 1-2 Wohnungen
- Kfz pro Einwohner
- ProKopf Steueraufkommen
- Schulden / netto Steueraufkommen
- Insolvenzforderungen in % des BIPs
- Gästeankünfte pro Einwohner
- höhere Bildungsabschlüsse (m)
- höhere Bildungsabschlüsse (w)
- Anteil Auslandsumsatz



BRD insgesamt

D	C	B	B+	A	A+	AA	AA+	AAA
angemessen		überdurchschnittlich			nachhaltig überdurchschnittlich			



- RVG: Sterblichkeitsdifferenz (m-w)-[65-75]
- RVG: rel. Arbeitslosigkeit des Alters [20-25]
- RVG: rel Anteil der Geburten ab Alter 35
- RVG: rel Anteil der Geburten bis Alter 25
- RVG: Anteil Gewerbeenergie aus Kohle, Öl, Gas
- RVG: Bevölkerungsdichte
- RVG: Wahlbeteiligung Bund & Europa
- RVG: Eheschließungen
- RVG: Bevölkerungsanteil ab 65 Jahre
- RVG: Anteil nicht ehelicher Geburten
- Wanderungssaldo in ‰
- RVG: Ausländeranteil

