



Landshut, Kreisfreie Stadt

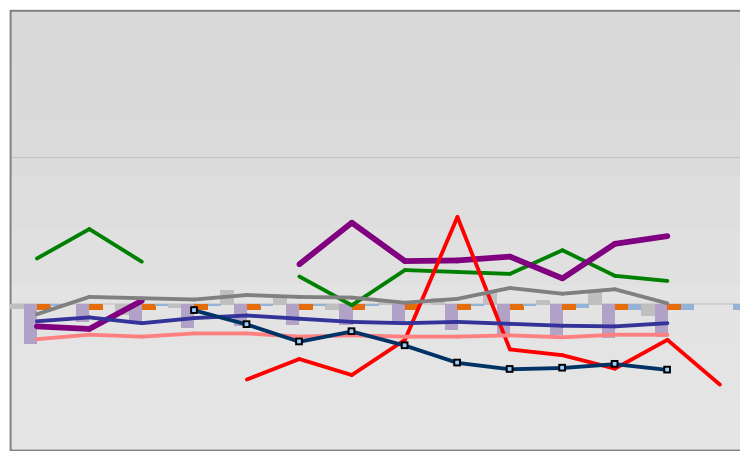


Entwicklungen

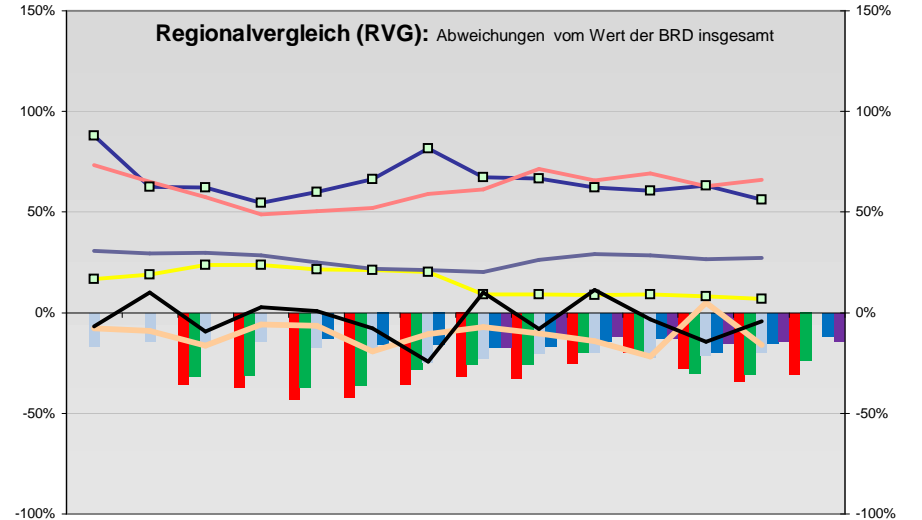
— Selbständige in %	8,6	9,0	8,9	8,9	8,6	8,6	8,0	8,4	8,7	9,0	8,8	9,0	9,1	
— Arbeitslosigkeit w in %			8,3	7,7	6,2	6,0	6,7	7,4	7,3	9,5	9,7	7,6	5,9	5,5
— Arbeitslosigkeit m in %			8,2	7,9	6,6	6,7	8,1	9,2	9,3	10,8	9,7	6,9	6,0	6,4
— Geburten mit Alter [25-35]	7,6	7,8	7,1	8,0	8,0	6,7	7,4	7,7	7,6	7,2	6,5	9,0	7,2	
— verf. Einkommen in T€ pro Einw.	16,7	17,4	18,5	19,2	19,3	20,0	19,9	18,4	18,4	19,3	19,8	19,9	20,3	
— Teilzeitquote SoziVersBeschäftigte	16,8	17,2	18,0	17,2	17,6	18,1	18,7	19,1	20,5	21,5	22,1	22,5	23,2	
— geringfügiger Nebenjob								3,6	5,5	5,9	6,3	6,4	6,9	7,1
— Sterblichkeit der Männer [65-75] in ‰	31,3	35,6	28,6	31,2	29,9	26,1	21,1	30,0	23,2	27,1	22,7	19,9	22,1	
— BIP in T€ pro Einwohner	42,0	37,0	38,1	37,2	39,4	41,8	46,5	43,1	44,7	44,1	45,3	48,1	47,5	
— nur geringfügig Beschäftigt					12,8	12,5	12,7	13,5	15,1	15,6	16,1	14,7	15,1	15,9
— Anteil SoziversBeschäftigte [20-30]	77,7	73,5	73,5	74,1	79,0	82,3	84,3	81,8	83,6	76,9	78,9	78,1	82,1	

Regionalvergleich der Wirtschaftskraft

- Einnahmen/Ausgaben-Quote
- Übernachtungen pro Gästeankunft
- Wohngebäudeanteil mit 1-2 Wohnungen
- Kfz pro Einwohner
- ProKopf Steueraufkommen
- Schulden / netto Steueraufkommen
- Insolvenzforderungen in % des BIPs
- Gästeankünfte pro Einwohner
- höhere Bildungsabschlüsse (m)
- höhere Bildungsabschlüsse (w)
- Anteil Auslandsumsatz



		BRD insgesamt						
D	C	B	B+	A	A+	AA	AA+	AAA
angemessen		überdurchschnittlich			nachhaltig überdurchschnittlich			



- RVG: Sterblichkeitsdifferenz (m-w)-[65-75]
- RVG: rel. Arbeitslosigkeit des Alters [20-25]
- RVG: rel Anteil der Geburten ab Alter 35
- RVG: rel Anteil der Geburten bis Alter 25
- RVG: Anteil Gewerbeenergie aus Kohle, Öl, Gas
- RVG: Bevölkerungsdichte
- RVG: Wahlbeteiligung Bund & Europa
- RVG: Eheschließungen
- RVG: Bevölkerungsanteil ab 65 Jahre
- RVG: Anteil nicht ehelicher Geburten
- Wanderungssaldo in ‰
- RVG: Ausländeranteil

