

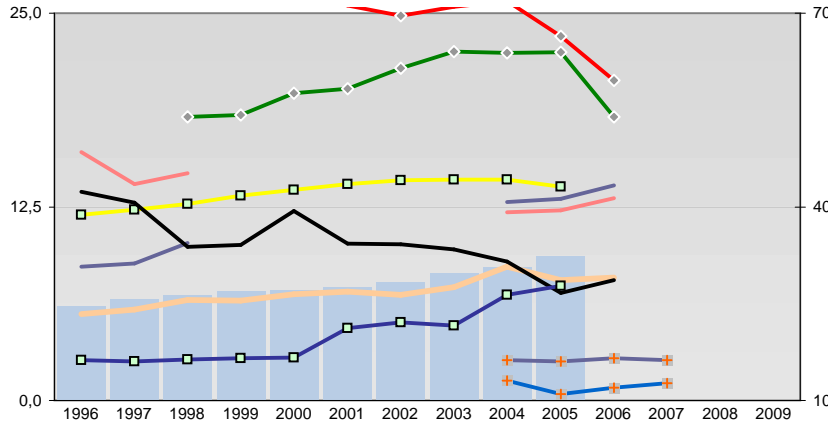


Merseburg-Querfurt, Kreis



Entwicklungen

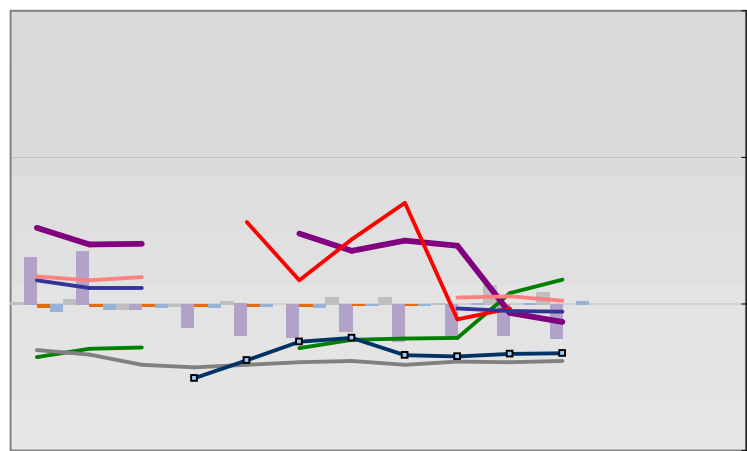
- Selbständige in %
- ◆ Arbeitslosigkeit w in %
- ◆ Arbeitslosigkeit m in %
- Geburten mit Alter [25-35]
- verf. Einkommen in T€ pro Einw.
- Teilzeitquote SoziVersBeschäftigte
- + geringfügiger Nebenjob
- Sterblichkeit der Männer [65-75] in %
- BIP in T€ pro Einwohner
- + nur geringfügig Beschäftigt
- Anteil SoziversBeschäftigte [20-30]



Jahr	1996	1997	1998	1999	2000	2001	2002	2003	2004	2005	2006	2007	2008	2009
Selbständige in %	6,1	6,5	6,8	7,1	7,1	7,4	7,6	8,2	8,6	9,3				
Arbeitslosigkeit w in %			26,5	26,5	26,4	25,5	24,8	25,4	25,8	23,5	20,7			
Arbeitslosigkeit m in %			18,3	18,4	19,8	20,1	21,4	22,5	22,4	22,5	18,3			
Geburten mit Alter [25-35]	5,6	5,9	6,5	6,4	6,8	7,0	6,8	7,3	8,6	7,8	7,9			
verf. Einkommen in T€ pro Einw.	12,0	12,3	12,7	13,2	13,6	14,0	14,2	14,2	14,2	13,8				
Teilzeitquote SoziVersBeschäftigte	8,6	8,8	10,2						12,8	13,0	13,9			
geringfügiger Nebenjob									2,6	2,5	2,7	2,6		
Sterblichkeit der Männer [65-75] in %	42,4	40,7	33,8	34,1	39,3	34,3	34,2	33,4	31,5	26,7	28,6			
BIP in T€ pro Einwohner	16,3	16,1	16,3	16,5	16,7	21,2	22,1	21,6	26,4	27,8				
nur geringfügig Beschäftigt						8,8			13,0	11,0	12,0	12,7		
Anteil SoziversBeschäftigte [20-30]	48,5	43,6	45,3						39,2	39,4	41,3			

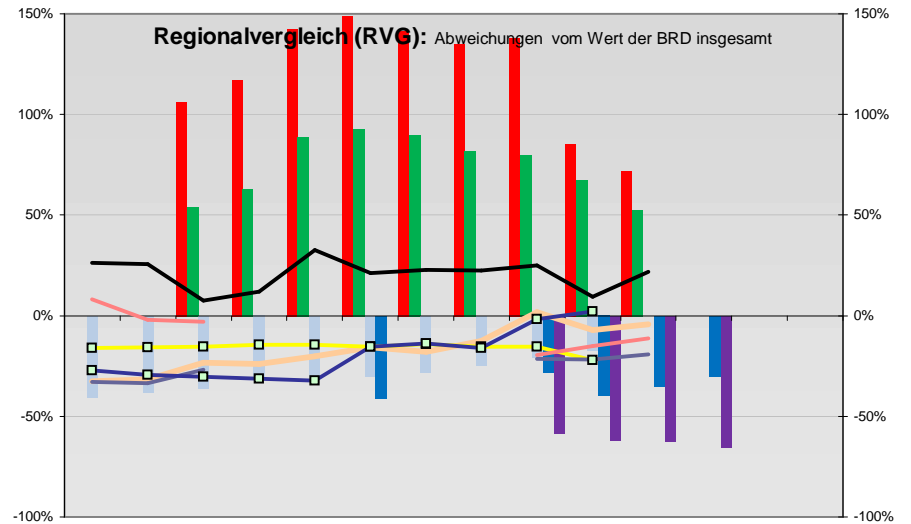
Regionalvergleich der Wirtschaftskraft

- Einnahmen/Ausgaben-Quote
- Übernachtungen pro Gästeankunft
- Wohngebäudeanteil mit 1-2 Wohnungen
- Kfz pro Einwohner
- ProKopf Steueraufkommen
- Schulden / netto Steueraufkommen
- Insolvenzforderungen in % des BIPs
- Gästeankünfte pro Einwohner
- höhere Bildungsabschlüsse (m)
- höhere Bildungsabschlüsse (w)
- Anteil Auslandsumsatz



BRD insgesamt

D	C	B	B+	A	A+	AA	AA+	AAA
angemessen		überdurchschnittlich			nachhaltig überdurchschnittlich			



- RVG: Sterblichkeitsdifferenz (m-w)-[65-75]
- RVG: rel. Arbeitslosigkeit des Alters [20-25]
- RVG: rel Anteil der Geburten ab Alter 35
- RVG: rel Anteil der Geburten bis Alter 25
- RVG: Anteil Gewerbeenergie aus Kohle, Öl, Gas
- RVG: Bevölkerungsdichte
- RVG: Wahlbeteiligung Bund & Europa
- RVG: Eheschließungen
- RVG: Bevölkerungsanteil ab 65 Jahre
- RVG: Anteil nicht ehelicher Geburten
- Wanderungssaldo in %0
- RVG: Ausländeranteil

Demographie-Regionalvergleich (RVG)

