



Muldentalkreis

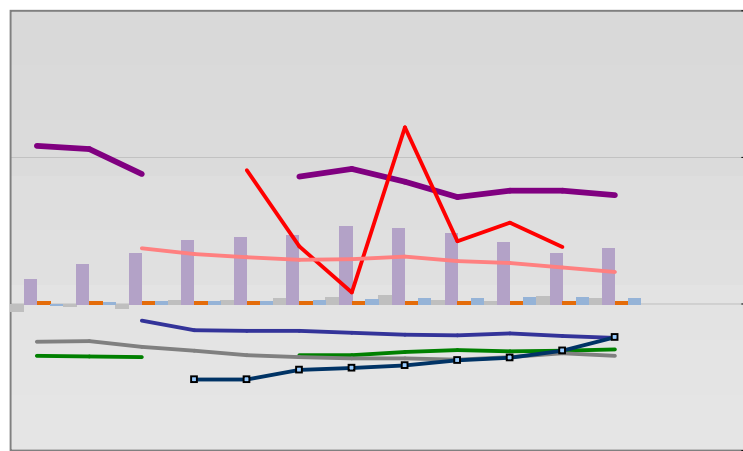


Entwicklungen

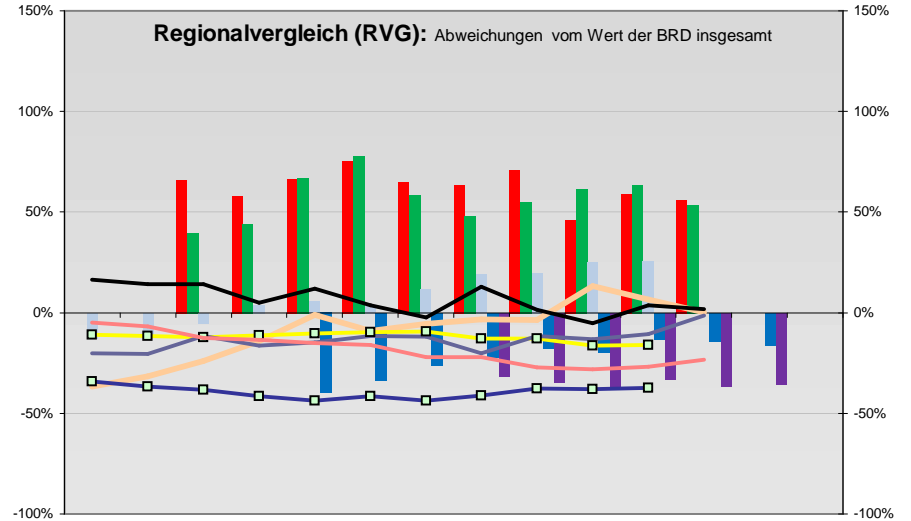
—■— Selbständige in %	9,0	9,3	10,0	10,8	11,0	10,9	11,8	13,0	13,0	14,1	14,1
—◆— Arbeitslosigkeit w in %			21,3	19,2	18,1	18,0	16,9	17,7	18,5	19,1	16,2
—◇— Arbeitslosigkeit m in %			16,6	16,3	17,6	18,5	17,9	18,3	19,3	21,7	19,6
—■— Geburten mit Alter [25-35]	5,2	5,9	6,5	7,3	8,5	7,6	7,8	8,1	8,2	9,4	8,9
—■— verf. Einkommen in T€ pro Einw.	12,7	12,9	13,1	13,7	14,3	14,9	15,0	14,7	14,7	14,8	15,2
—■— Teilzeitquote SoziVersBeschäftigte	10,3	10,6	12,3	11,2	12,0	13,1	13,6	12,7	14,4	14,5	15,4
—■— geringfügiger Nebenjob							2,9	4,1	4,2	4,8	4,8
—■— Sterblichkeit der Männer [65-75] in ‰	39,1	36,9	35,9	31,9	33,2	29,4	27,2	30,9	25,6	23,1	24,3
—■— BIP in T€ pro Einwohner	14,7	14,5	14,5	14,1	13,9	14,7	14,4	15,2	16,8	16,9	17,7
—■— nur geringfügig Beschäftigt				8,8	9,9	11,2	12,6	14,9	14,7	16,0	15,6
—■— Anteil SoziVersBeschäftigte [20-30]	42,7	41,5	40,9	43,0	44,5	45,5	41,3	39,5	35,5	33,4	34,1

Regionalvergleich der Wirtschaftskraft

- Einnahmen/Ausgaben-Quote
- Übernachtungen pro Gästeankunft
- Wohngebäudeanteil mit 1-2 Wohnungen
- Kfz pro Einwohner
- ProKopf Steueraufkommen
- Schulden / netto Steueraufkommen
- Insolvenzforderungen in % des BIPs
- Gästeankünfte pro Einwohner
- höhere Bildungsabschlüsse (m)
- höhere Bildungsabschlüsse (w)
- Anteil Auslandsumsatz



		BRD insgesamt						
D	C	B	B+	A	A+	AA	AA+	AAA
angemessen		überdurchschnittlich			nachhaltig überdurchschnittlich			



- RVG: Sterblichkeitsdifferenz (m-w)-[65-75]
- RVG: rel. Arbeitslosigkeit des Alters [20-25]
- RVG: rel Anteil der Geburten ab Alter 35
- RVG: rel Anteil der Geburten bis Alter 25
- RVG: Anteil Gewerbeenergie aus Kohle, Öl, Gas
- RVG: Bevölkerungsdichte
- RVG: Wahlbeteiligung Bund & Europa
- RVG: Eheschließungen
- RVG: Bevölkerungsanteil ab 65 Jahre
- RVG: Anteil nicht ehelicher Geburten
- Wanderungssaldo in ‰
- RVG: Ausländeranteil

