



# Neumünster, Kreisfreie Stadt

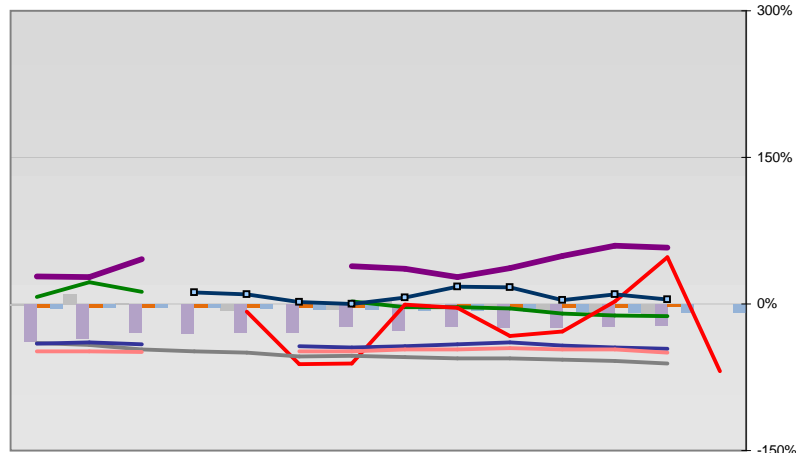


## Entwicklungen

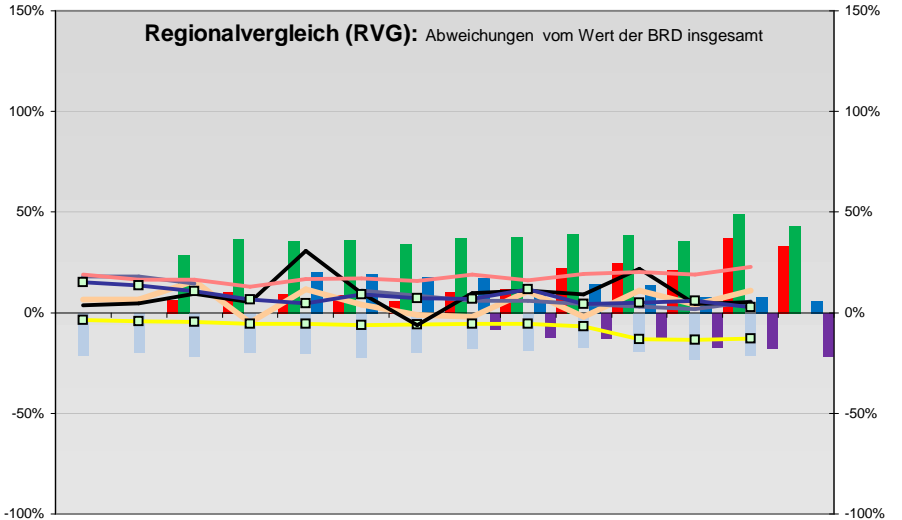
— Selbständige in %	8,1	8,5	8,3	8,4	8,3	8,2	8,5	9,0	8,9	9,3	9,1	8,8	8,9	
— Arbeitslosigkeit w in %			13,7	13,4	11,9	11,1	10,9	11,9	12,1	15,5	15,0	12,6	12,2	10,5
— Arbeitslosigkeit m in %			15,3	15,5	14,2	14,2	15,2	17,0	17,1	18,6	16,6	13,3	12,8	12
— Geburten mit Alter [25-35]	8,8	9,2	9,8	8,1	9,6	8,7	8,2	8,2	9,4	8,2	9,2	8,9	9,6	
— verf. Einkommen in T€ pro Einw.	13,8	14,0	14,3	14,6	15,0	15,5	15,6	15,9	15,9	16,5	15,7	15,9	16,5	
— Teilzeitquote SoziVersBeschäftigte	15,2	15,7	15,9		16,4	16,7	16,9	17,2	17,4	17,7	18,1	19,2		
— geringfügiger Nebenjob							3,9	5,5	5,8	6,2	6,3	6,6	6,5	
— Sterblichkeit der Männer [65-75] in ‰	34,8	33,8	34,4	32,0	38,8	31,1	26,1	30,0	28,0	26,6	28,6	24,3	24,3	
— BIP in T€ pro Einwohner	25,7	25,9	26,0	25,6	25,8	27,4	27,4	27,5	30,0	28,4	29,6	31,2	31,3	
— nur geringfügig Beschäftigt					17,5	17,7	17,8	19,0	20,1	20,7	21,0	19,5	19,2	19,1
— Anteil SoziversBeschäftigte [20-30]	53,3	51,8	54,3	56,1	61,3	63,3	61,4	60,4	56,6	55,4	56,0	57,1	60,7	

## Regionalvergleich der Wirtschaftskraft

- Einnahmen/Ausgaben-Quote
- Übernachtungen pro Gästeankunft
- Wohngebäudeanteil mit 1-2 Wohnungen
- Kfz pro Einwohner
- ProKopf Steueraufkommen
- Schulden / netto Steueraufkommen
- Insolvenzforderungen in % des BIPs
- Gästeankünfte pro Einwohner
- höhere Bildungsabschlüsse (m)
- höhere Bildungsabschlüsse (w)
- Anteil Auslandsumsatz



	BRD insgesamt									
	D	C	B	B+	A	A+	AA	AA+	AAA	
	angemessen		überdurchschnittlich			nachhaltig überdurchschnittlich				



- RVG: Sterblichkeitsdifferenz (m-w)-[65-75]
- RVG: rel. Arbeitslosigkeit des Alters [20-25]
- RVG: rel Anteil der Geburten ab Alter 35
- RVG: rel Anteil der Geburten bis Alter 25
- RVG: Anteil Gewerbeenergie aus Kohle, Öl, Gas
- RVG: Bevölkerungsdichte
- RVG: Wahlbeteiligung Bund & Europa
- RVG: Eheschließungen
- RVG: Bevölkerungsanteil ab 65 Jahre
- RVG: Anteil nicht ehelicher Geburten
- RVG: Wanderungssaldo in ‰
- RVG: Ausländeranteil

