



# Neunkirchen, Landkreis

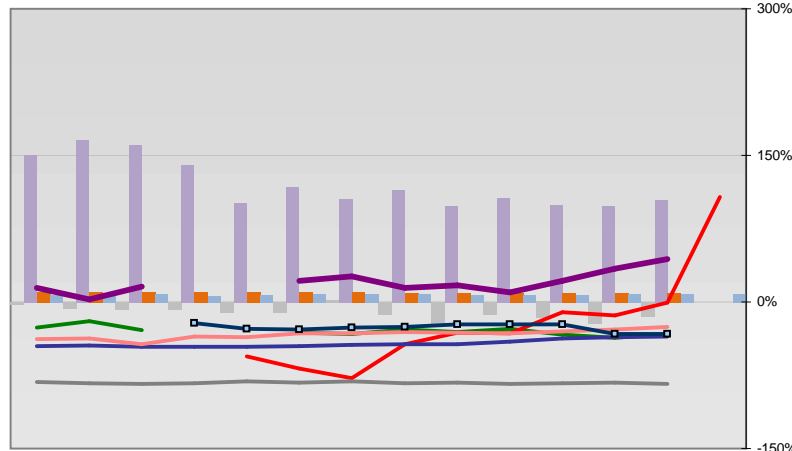


## Entwicklungen

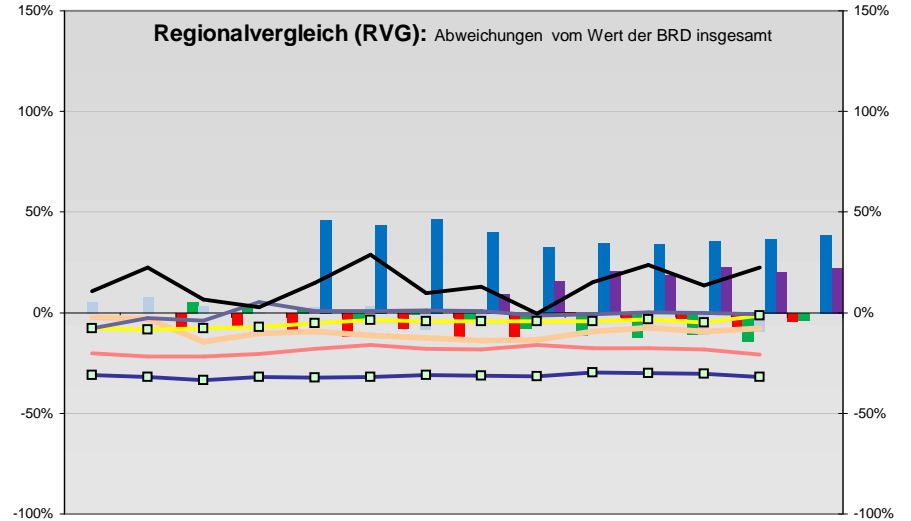
— Selbständige in %	10,8	11,3	10,9	10,4	10,6	10,8	9,7	10,3	10,4	10,7	10,8	10,2	10,3	
— Arbeitslosigkeit w in %			11,8	11,3	9,9	9,1	9,5	9,4	9,6	12,8	11,5	10,1	8,2	7,6
— Arbeitslosigkeit m in %			12,5	11,8	10,7	10,2	11,3	11,9	11,5	11,9	10,6	8,8	7,4	8,1
— Geburten mit Alter [25-35]	8,1	8,3	7,3	7,6	7,8	7,4	7,3	7,2	7,4	7,6	7,7	7,7	7,9	
— verf. Einkommen in T€ pro Einw.	13,2	13,4	13,8	14,4	15,0	15,9	15,8	16,1	16,1	16,9	17,5	17,5	18,7	
— Teilzeitquote SoziVersBeschäftigte	11,9	12,9	13,4	14,1	14,2	14,9	15,6	16,0	16,0	16,6	17,2	17,7	18,1	
— geringfügiger Nebenjob								4,7	7,2	8,0	8,5	9,3	10,1	
— Sterblichkeit der Männer [65-75] in ‰	37,1	39,6	33,6	31,3	34,0	36,5	30,5	30,8	25,1	28,0	29,0	26,4	28,2	
— BIP in T€ pro Einwohner	15,4	15,5	15,7	16,4	16,7	17,1	17,6	17,7	18,3	19,1	19,7	20,5	20,7	
— nur geringfügig Beschäftigt				21,2	21,3	22,2	22,7	24,0	24,4	24,7	24,6	24,3	24,9	
— Anteil SoziversBeschäftigte [20-30]	35,8	34,8	36,5	39,5	43,0	45,4	43,6	41,5	40,9	38,3	38,4	39,1	39,1	

## Regionalvergleich der Wirtschaftskraft

- Einnahmen/Ausgaben-Quote
- Übernachtungen pro Gästeankunft
- Wohngebäudeanteil mit 1-2 Wohnungen
- Kfz pro Einwohner
- ProKopf Steueraufkommen
- Schulden / netto Steueraufkommen
- Insolvenzforderungen in % des BIPs
- Gästeankünfte pro Einwohner
- höhere Bildungsabschlüsse (m)
- höhere Bildungsabschlüsse (w)
- Anteil Auslandsumsatz



	BRD insgesamt								
	D	C	B	B+	A	A+	AA	AA+	AAA
	angemessen		überdurchschnittlich			nachhaltig überdurchschnittlich			



- RVG: Sterblichkeitsdifferenz (m-w)-[65-75]
- RVG: rel. Arbeitslosigkeit des Alters [20-25]
- RVG: rel Anteil der Geburten ab Alter 35
- RVG: rel Anteil der Geburten bis Alter 25
- RVG: Anteil Gewerbeenergie aus Kohle, Öl, Gas
- RVG: Bevölkerungsdichte
- RVG: Wahlbeteiligung Bund & Europa
- RVG: Eheschließungen
- RVG: Bevölkerungsanteil ab 65 Jahre
- RVG: Anteil nicht ehelicher Geburten
- RVG: Wanderungssaldo in ‰
- RVG: Ausländeranteil

