



# Nürnberger Land, Landkreis

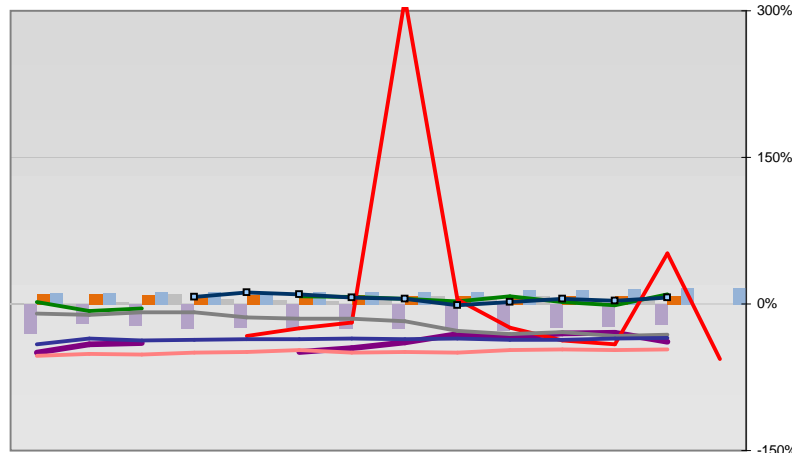


## Entwicklungen

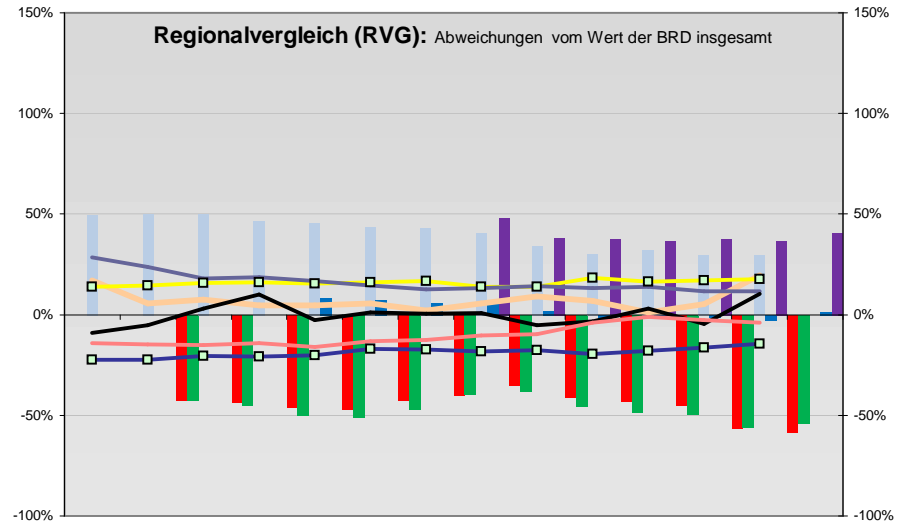
— Selbständige in %	15,4	15,8	15,9	15,2	15,0	15,1	15,3	14,5	14,6	14,9	14,7	14,7	
— Arbeitslosigkeit w in %			7,4	6,9	5,9	5,4	5,9	6,5	7,1	7,5	6,9	5,8	3,9
— Arbeitslosigkeit m in %			6,9	6,2	5,3	5,2	6,0	7,5	7,8	7,4	6,2	5,0	3,8
— Geburten mit Alter [25-35]	9,7	9,1	9,1	8,9	9,0	8,8	8,5	8,8	9,3	8,9	8,4	9,0	10,3
— verf. Einkommen in T€ pro Einw.	16,3	16,7	17,3	17,9	18,4	19,1	19,3	19,2	21,0	21,1	21,5	22,3	
— Teilzeitquote SoziVersBeschäftigte	16,6	16,4	16,4	15,8	16,5	16,9	17,4	18,0	18,6	18,9	19,6	19,8	20,3
— geringfügiger Nebenjob								6,3	8,6	9,1	9,8	10,4	10,9
— Sterblichkeit der Männer [65-75] in ‰	30,6	30,7	32,5	33,5	28,8	28,6	28,0	27,5	23,9	23,5	24,2	22,2	25,4
— BIP in T€ pro Einwohner	17,3	17,7	18,7	19,0	19,7	20,8	21,1	21,1	22,1	21,9	23,2	24,6	26,0
— nur geringfügig Beschäftigt					15,8	15,9	16,0	17,1	18,4	17,8	18,3	18,0	17,3
— Anteil SoziVersBeschäftigte [20-30]	38,6	37,9	39,6	42,6	44,1	47,0	46,4	45,4	44,0	44,7	46,1	46,6	47,5

## Regionalvergleich der Wirtschaftskraft

- Einnahmen/Ausgaben-Quote
- Übernachtungen pro Gästeankunft
- Wohngebäudeanteil mit 1-2 Wohnungen
- Kfz pro Einwohner
- ProKopf Steueraufkommen
- Schulden / netto Steueraufkommen
- Insolvenzforderungen in % des BIPs
- Gästeankünfte pro Einwohner
- höhere Bildungsabschlüsse (m)
- höhere Bildungsabschlüsse (w)
- Anteil Auslandsumsatz



		BRD insgesamt						
D	C	B	B+	A	A+	AA	AA+	AAA
angemessen		überdurchschnittlich			nachhaltig überdurchschnittlich			



- RVG: Sterblichkeitsdifferenz (m-w)-[65-75]
- RVG: rel. Arbeitslosigkeit des Alters [20-25]
- RVG: rel Anteil der Geburten ab Alter 35
- RVG: rel Anteil der Geburten bis Alter 25
- RVG: Anteil Gewerbeenergie aus Kohle, Öl, Gas
- RVG: Bevölkerungsdichte
- RVG: Wahlbeteiligung Bund & Europa
- RVG: Eheschließungen
- RVG: Bevölkerungsanteil ab 65 Jahre
- RVG: Anteil nicht ehelicher Geburten
- RVG: Wanderungssaldo in ‰
- RVG: Ausländeranteil

