



Oberpfalz, Regierungsbezirk

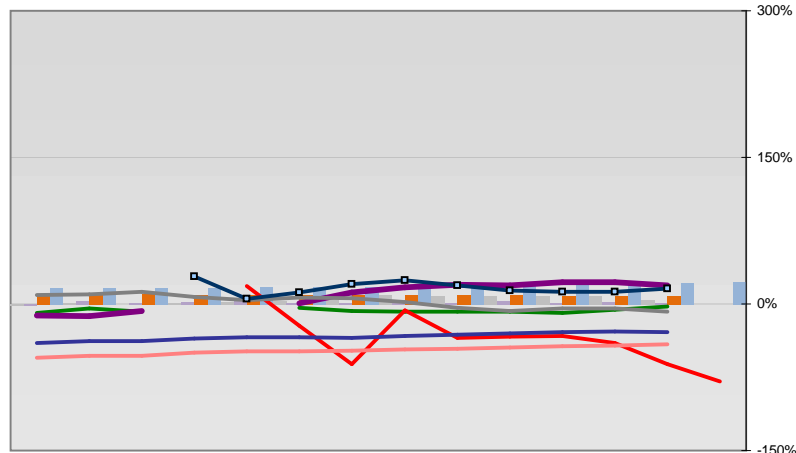


Entwicklungen

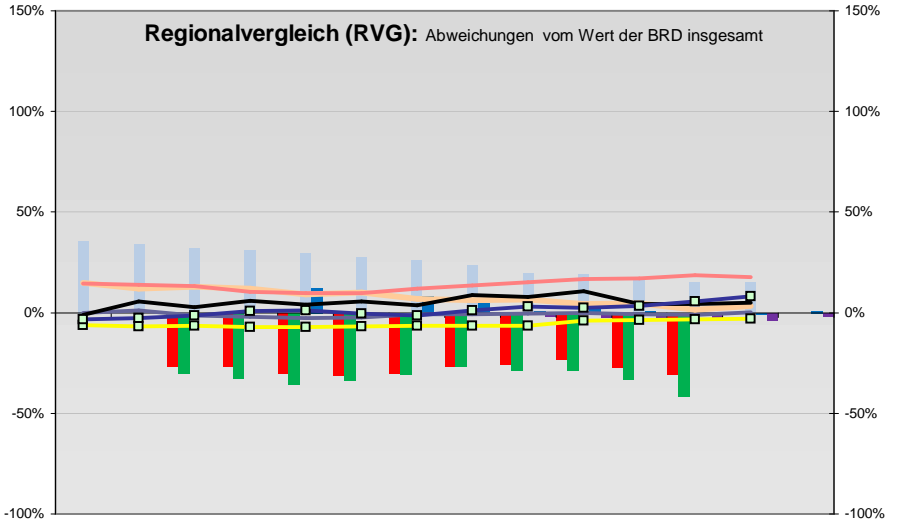
—■— Selbständige in %	14,0	14,1	14,0	13,6	13,4	13,4	13,4	13,5	13,0	13,3	13,2	13,1	13,0	
—◆— Arbeitslosigkeit w in %			9,5	8,9	7,6	7,1	7,2	8,0	8,1	9,8	8,8	7,2		0
—◇— Arbeitslosigkeit m in %			8,4	7,6	6,8	6,9	7,9	9,1	8,9	9,6	8,1	5,8		0
—■— Geburten mit Alter [25-35]	9,5	9,6	9,6	9,5	9,4	9,2	8,9	8,8	9,1	8,7	8,7	8,7	8,9	
—■— verf. Einkommen in T€ pro Einw.	13,4	13,6	14,0	14,4	14,8	15,3	15,5	15,8	15,8	17,0	17,5	17,8	18,4	
—■— Teilzeitquote SoziVersBeschäftigte	12,9	13,4	13,7	13,1	13,7	14,4	15,3	15,8	16,2	16,6	17,1	17,6	18,3	
—■— geringfügiger Nebenjob								4,3	6,1	6,5	6,9	7,3	7,7	8,1
—■— Sterblichkeit der Männer [65-75] in ‰	33,2	34,2	32,4	32,2	30,8	29,9	28,9	29,7	27,2	27,0	24,5	24,3	24,2	
—■— BIP in T€ pro Einwohner	21,6	22,2	23,2	24,2	24,9	25,0	25,2	26,0	27,6	27,9	29,1	31,1	32,9	
—■— nur geringfügig Beschäftigt					16,4	16,4	17,0	18,2	18,6	18,6	18,1	17,7	18,1	
—■— Anteil SoziversBeschäftigte [20-30]	51,5	50,6	52,8	54,9	57,6	59,4	59,5	57,6	56,1	54,3	54,5	56,9	58,2	

Regionalvergleich der Wirtschaftskraft

- Einnahmen/Ausgaben-Quote
- Übernachtungen pro Gästeankunft
- Wohngebäudeanteil mit 1-2 Wohnungen
- Kfz pro Einwohner
- ProKopf Steueraufkommen
- Schulden / netto Steueraufkommen
- Insolvenzforderungen in % des BIPs
- Gästeankünfte pro Einwohner
- höhere Bildungsabschlüsse (m)
- höhere Bildungsabschlüsse (w)
- Anteil Auslandsumsatz



	BRD insgesamt								
	D	C	B	B+	A	A+	AA	AA+	AAA
	angemessen		überdurchschnittlich			nachhaltig überdurchschnittlich			



- RVG: Sterblichkeitsdifferenz (m-w)-[65-75]
- RVG: rel. Arbeitslosigkeit des Alters [20-25]
- RVG: rel Anteil der Geburten ab Alter 35
- RVG: rel Anteil der Geburten bis Alter 25
- RVG: Anteil Gewerbeenergie aus Kohle, Öl, Gas
- RVG: Bevölkerungsdichte
- RVG: Wahlbeteiligung Bund & Europa
- RVG: Eheschließungen
- RVG: Bevölkerungsanteil ab 65 Jahre
- RVG: Anteil nicht ehelicher Geburten
- RVG: Wanderungssaldo in ‰
- RVG: Ausländeranteil

