



Offenbach, Landkreis

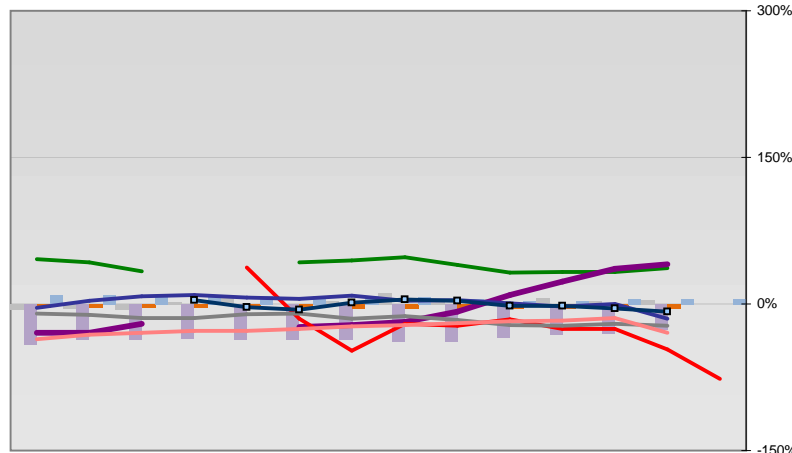


Entwicklungen

| | | | | | | | | | | | | | | |
|---|------|------|------|------|------|------|------|------|------|------|------|------|------|------|
| —■— Selbständige in % | 11,8 | 12,3 | 12,4 | 12,2 | 12,2 | 12,0 | 12,1 | 12,5 | 12,7 | 13,1 | 13,2 | 13,0 | 12,4 | |
| —◆— Arbeitslosigkeit w in % | | | 8,4 | 7,8 | 6,5 | 5,8 | 6,1 | 7,5 | 7,9 | 9,4 | 9,4 | 8,5 | 7,5 | 6,7 |
| —◇— Arbeitslosigkeit m in % | | | 8,5 | 7,8 | 6,4 | 5,9 | 6,9 | 8,6 | 9,1 | 9,6 | 8,7 | 7,4 | 6,9 | 6,2 |
| —■— Geburten mit Alter [25-35] | 8,9 | 8,5 | 8,6 | 8,7 | 8,9 | 8,3 | 8,6 | 8,5 | 8,8 | 8,7 | 8,5 | 8,7 | 9,0 | |
| —■— verf. Einkommen in T€ pro Einw. | 16,0 | 16,1 | 16,5 | 16,9 | 17,3 | 18,1 | 18,4 | 18,9 | 18,9 | 20,6 | 20,5 | 20,5 | 21,5 | |
| —■— Teilzeitquote SoziVersBeschäftigte | 11,7 | 11,3 | 11,4 | 11,1 | 11,8 | 12,2 | 12,7 | 12,8 | 13,2 | 13,4 | 13,7 | 14,2 | 14,7 | |
| —■— geringfügiger Nebenjob | | | | | | | | 5,3 | 8,1 | 8,8 | 9,6 | 10,0 | 10,6 | 10,7 |
| —■— Sterblichkeit der Männer [65-75] in ‰ | 26,8 | 28,3 | 28,3 | 27,8 | 24,4 | 22,9 | 21,3 | 22,2 | 21,6 | 21,3 | 18,3 | 20,2 | 18,9 | |
| —■— BIP in T€ pro Einwohner | 24,5 | 25,0 | 26,0 | 26,1 | 26,7 | 28,1 | 27,9 | 27,4 | 28,8 | 29,5 | 31,3 | 32,5 | 33,6 | |
| —■— nur geringfügig Beschäftigt | | | | | 15,4 | 16,8 | 17,0 | 16,9 | 19,5 | 18,8 | 18,9 | 19,0 | 18,7 | 18,4 |
| —■— Anteil SoziVersBeschäftigte [20-30] | 37,7 | 36,6 | 40,0 | 42,7 | 44,9 | 46,8 | 46,6 | 45,4 | 42,6 | 42,2 | 41,4 | 39,8 | 39,6 | |

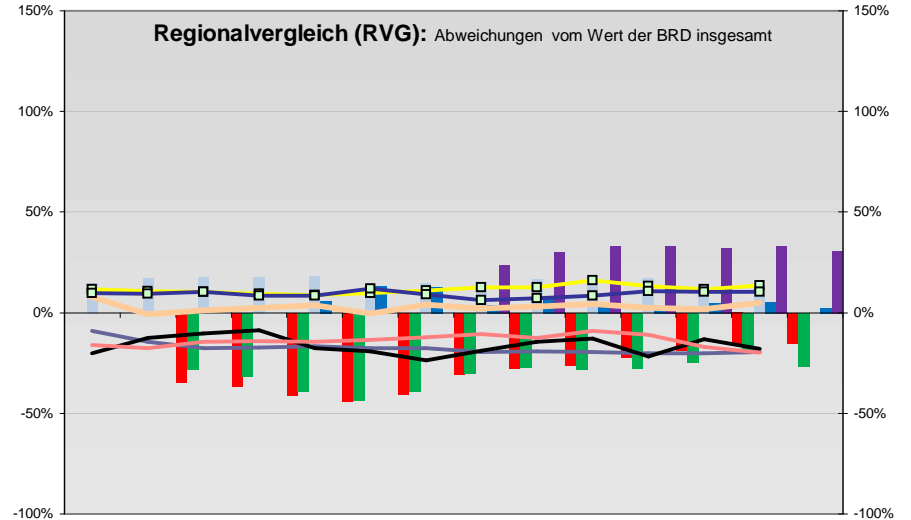
Regionalvergleich der Wirtschaftskraft

- Einnahmen/Ausgaben-Quote
- Übernachtungen pro Gästeankunft
- Wohngebäudeanteil mit 1-2 Wohnungen
- Kfz pro Einwohner
- ProKopf Steueraufkommen
- Schulden / netto Steueraufkommen
- Insolvenzforderungen in % des BIPs
- Gästeankünfte pro Einwohner
- höhere Bildungsabschlüsse (m)
- höhere Bildungsabschlüsse (w)
- Anteil Auslandsumsatz



BRD insgesamt

| | | | | | | | | |
|------------|---|----------------------|----|---|---------------------------------|----|-----|-----|
| D | C | B | B+ | A | A+ | AA | AA+ | AAA |
| angemessen | | überdurchschnittlich | | | nachhaltig überdurchschnittlich | | | |



- RVG: Sterblichkeitsdifferenz (m-w)-[65-75]
- RVG: rel. Arbeitslosigkeit des Alters [20-25]
- RVG: rel Anteil der Geburten ab Alter 35
- RVG: rel Anteil der Geburten bis Alter 25
- RVG: Anteil Gewerbeenergie aus Kohle, Öl, Gas
- RVG: Bevölkerungsdichte
- RVG: Wahlbeteiligung Bund & Europa
- RVG: Eheschließungen
- RVG: Bevölkerungsanteil ab 65 Jahre
- RVG: Anteil nicht ehelicher Geburten
- Wanderungssaldo in ‰
- RVG: Ausländeranteil

