



Oldenburg, Kreisfreie Stadt

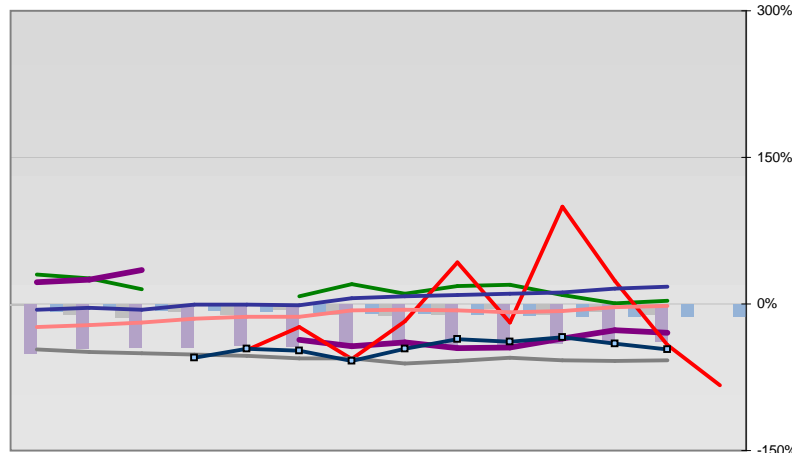


Entwicklungen

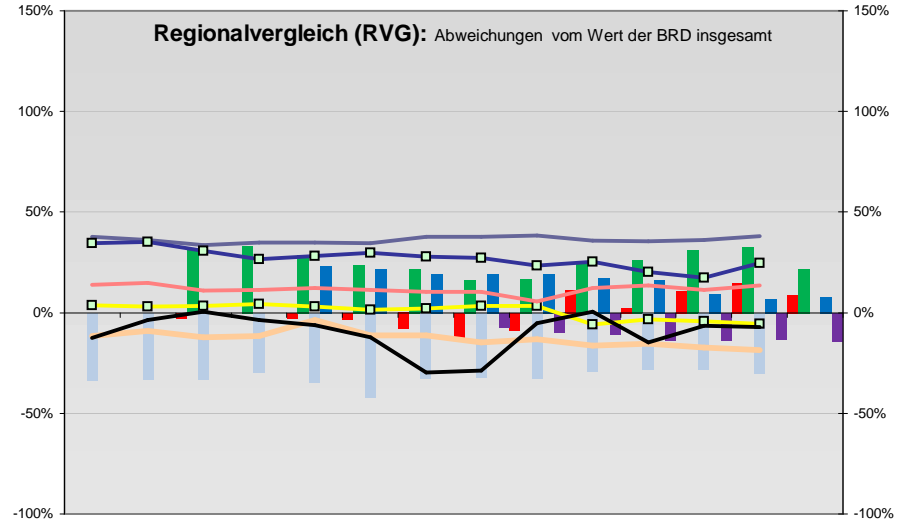
—■— Selbständige in %	6,9	7,1	7,1	7,3	6,8	6,1	7,1	7,4	7,3	8,0	8,1	8,2	7,9	
—◆— Arbeitslosigkeit w in %			12,5	12,2	10,6	9,9	9,5	9,5	9,9	14,2	12,3	11,5	10,2	8,6
—◇— Arbeitslosigkeit m in %			15,6	15,0	13,5	12,9	13,7	14,4	14,6	16,7	15,1	12,9	11,4	10,2
—■— Geburten mit Alter [25-35]	7,3	7,8	7,4	7,5	8,3	7,4	7,4	7,1	7,4	7,0	7,0	7,1	7,0	
—■— verf. Einkommen in T€ pro Einw.	14,8	15,0	15,5	16,2	16,4	16,7	16,9	17,4	17,4	16,7	17,5	17,6	18,0	
—■— Teilzeitquote SoziVersBeschäftigte	17,7	18,0	18,6	18,0	19,0	19,9	21,3	21,9	22,5	22,6	23,3	24,2	25,2	
—■— geringfügiger Nebenjob							4,0	5,7	6,0	6,2	6,6	6,9	7,1	
—■— Sterblichkeit der Männer [65-75] in ‰	29,3	31,2	31,6	29,3	27,8	24,8	19,6	19,4	24,0	24,5	20,0	21,8	21,4	
—■— BIP in T€ pro Einwohner	30,1	30,8	30,8	30,4	31,5	32,6	32,7	32,8	33,2	34,1	33,9	34,6	37,9	
—■— nur geringfügig Beschäftigt					17,9	18,0	18,0	19,3	21,6	21,2	21,4	19,8	18,9	19,4
—■— Anteil SoziversBeschäftigte [20-30]	51,2	51,1	51,8	55,4	58,9	60,3	58,6	55,9	51,5	52,2	53,0	53,4	56,1	

Regionalvergleich der Wirtschaftskraft

- Einnahmen/Ausgaben-Quote
- Übernachtungen pro Gästeankunft
- Wohngebäudeanteil mit 1-2 Wohnungen
- Kfz pro Einwohner
- ProKopf Steueraufkommen
- Schulden / netto Steueraufkommen
- Insolvenzforderungen in % des BIPs
- Gästeankünfte pro Einwohner
- höhere Bildungsabschlüsse (m)
- höhere Bildungsabschlüsse (w)
- Anteil Auslandsumsatz



	BRD insgesamt								
	D	C	B	B+	A	A+	AA	AA+	AAA
	angemessen		überdurchschnittlich			nachhaltig überdurchschnittlich			



- RVG: Sterblichkeitsdifferenz (m-w)-[65-75]
- RVG: rel. Arbeitslosigkeit des Alters [20-25]
- RVG: rel Anteil der Geburten ab Alter 35
- RVG: rel Anteil der Geburten bis Alter 25
- RVG: Anteil Gewerbeenergie aus Kohle, Öl, Gas
- RVG: Bevölkerungsdichte
- RVG: Wahlbeteiligung Bund & Europa
- RVG: Eheschließungen
- RVG: Bevölkerungsanteil ab 65 Jahre
- RVG: Anteil nicht ehelicher Geburten
- RVG: Wanderungssaldo in ‰
- RVG: Ausländeranteil

