



Oldenburg, Landkreis

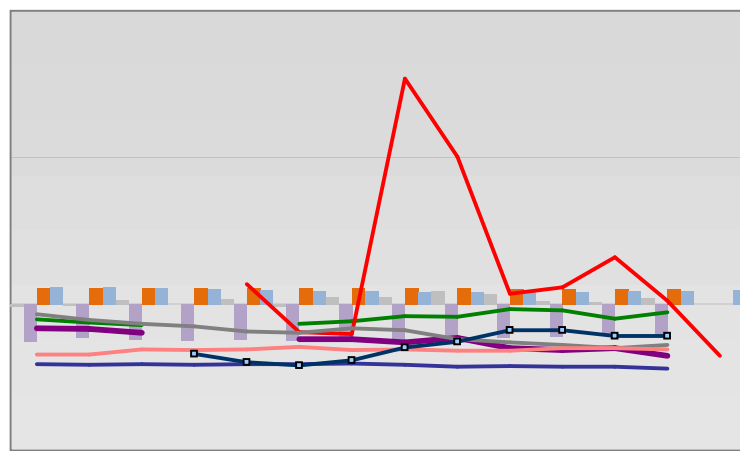


Entwicklungen

— Selbständige in %	15,8	16,0	15,7	15,5	14,8	15,0	15,2	15,3	14,9	15,5	15,3	15,7	15,5	
— Arbeitslosigkeit w in %			10,7	10,0	9,0	8,7	8,3	8,3	8,4	10,8	9,8	8,1	7,2	6,6
— Arbeitslosigkeit m in %			9,5	8,8	8,2	8,4	8,9	9,7	9,9	9,9	8,1	6,4	6,2	6,1
— Geburten mit Alter [25-35]	10,4	10,9	10,3	10,5	10,5	10,1	10,4	9,1	9,8	10,2	9,7	9,8	9,9	
— verf. Einkommen in T€ pro Einw.	13,8	14,0	14,1	14,5	14,7	15,2	15,3	15,7	15,7	17,4	17,6	18,0	18,5	
— Teilzeitquote SoziVersBeschäftigte	15,0	15,6	16,1	15,6	15,9	16,6	17,0	17,3	17,4	17,9	18,2	19,1	19,3	
— geringfügiger Nebenjob							7,5	11,2	12,2	12,7	13,4	14,0	14,1	
— Sterblichkeit der Männer [65-75] in ‰	29,4	29,3	30,8	27,0	24,9	22,3	29,8	27,6	22,3	21,8	24,6	19,4	20,3	
— BIP in T€ pro Einwohner	14,9	15,4	15,6	16,0	15,8	16,2	16,1	16,4	16,9	16,9	18,2	18,4	19,1	
— nur geringfügig Beschäftigt					22,6	22,4	23,1	24,7	28,1	28,2	28,3	27,5	26,2	26,2
— Anteil SoziversBeschäftigte [20-30]	35,4	34,2	35,6	38,4	40,3	40,6	41,7	40,3	38,0	38,2	39,2	40,8	43,2	

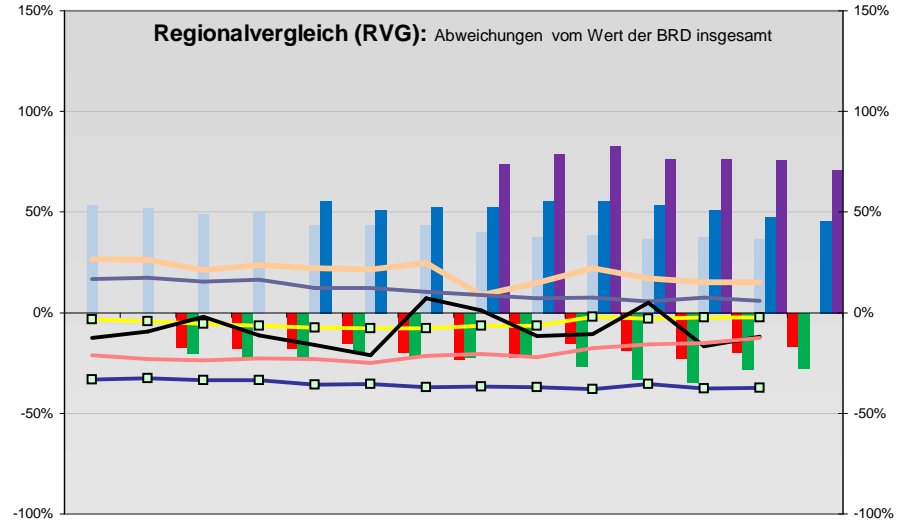
Regionalvergleich der Wirtschaftskraft

- Einnahmen/Ausgaben-Quote
- Übernachtungen pro Gästeankunft
- Wohngebäudeanteil mit 1-2 Wohnungen
- Kfz pro Einwohner
- ProKopf Steueraufkommen
- Schulden / netto Steueraufkommen
- Insolvenzforderungen in % des BIPs
- Gästeankünfte pro Einwohner
- höhere Bildungsabschlüsse (m)
- höhere Bildungsabschlüsse (w)
- Anteil Auslandsumsatz



BRD insgesamt

D	C	B	B+	A	A+	AA	AA+	AAA
angemessen		überdurchschnittlich			nachhaltig überdurchschnittlich			



- RVG: Sterblichkeitsdifferenz (m-w)-[65-75]
- RVG: rel. Arbeitslosigkeit des Alters [20-25]
- RVG: rel Anteil der Geburten ab Alter 35
- RVG: rel Anteil der Geburten bis Alter 25
- RVG: Anteil Gewerbeenergie aus Kohle, Öl, Gas
- RVG: Bevölkerungsdichte
- RVG: Wahlbeteiligung Bund & Europa
- RVG: Eheschließungen
- RVG: Bevölkerungsanteil ab 65 Jahre
- RVG: Anteil nicht ehelicher Geburten
- RVG: Wanderungssaldo in ‰
- RVG: Ausländeranteil

