



# Olpe, Kreis

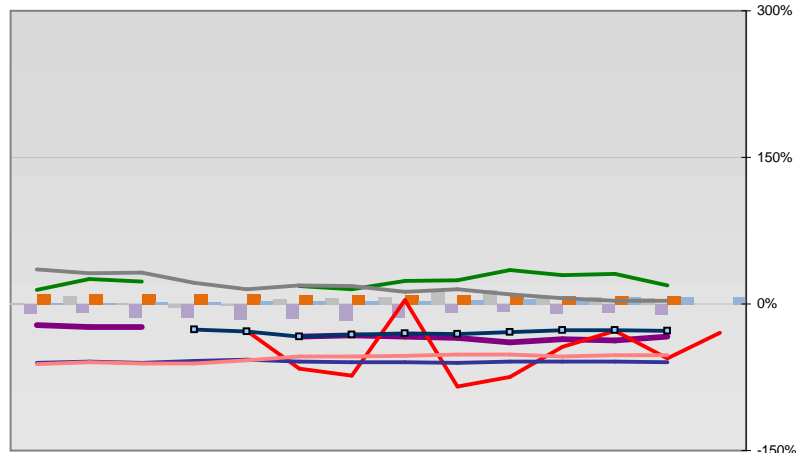


## Entwicklungen

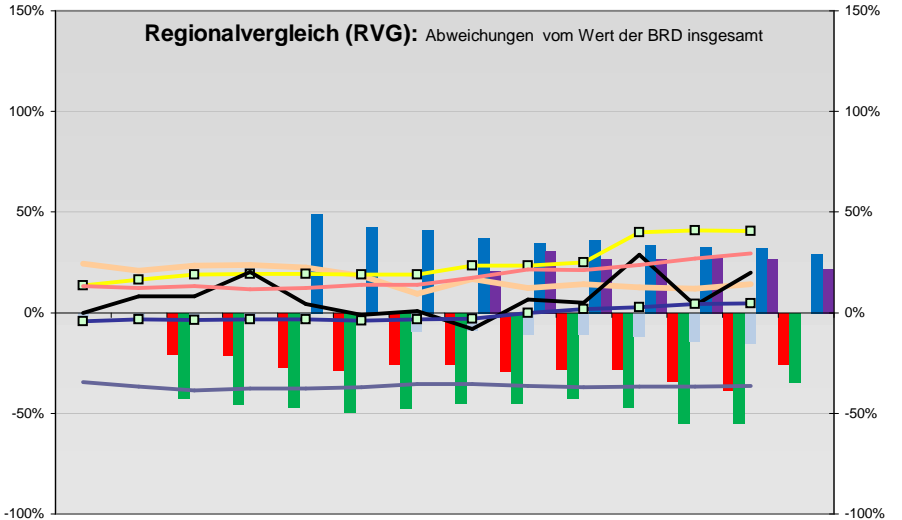
— Selbständige in %	10,1	10,1	10,1	9,9	10,0	10,3	9,6	10,0	9,7	10,1	9,9	9,8	9,6	
— Arbeitslosigkeit w in %			10,2	9,7	8,0	7,3	7,7	8,1	7,7	9,2	8,6	6,9	5,5	5,9
— Arbeitslosigkeit m in %			6,9	6,2	5,6	5,3	5,9	6,8	6,8	7,8	6,4	4,4	3,9	5,5
— Geburten mit Alter [25-35]	10,3	10,4	10,4	10,5	10,5	9,9	9,1	9,7	9,5	9,5	9,3	9,6	9,8	
— verf. Einkommen in T€ pro Einw.	16,2	17,0	17,8	18,5	19,0	19,6	19,7	20,8	20,8	22,1	25,3	25,9	26,7	
— Teilzeitquote SoziVersBeschäftigte	8,4	8,4	8,6	8,3	8,8	9,3	10,0	10,3	10,3	10,5	10,9	11,3	11,6	
— geringfügiger Nebenjob								5,2	8,2	8,4	9,1	9,6	10,1	10,1
— Sterblichkeit der Männer [65-75] in ‰	33,5	35,0	34,1	36,6	30,9	28,0	28,1	25,1	26,9	25,6	30,2	24,1	27,6	
— BIP in T€ pro Einwohner	21,4	22,1	22,7	23,3	23,8	24,1	24,7	25,0	26,9	27,7	29,0	30,7	31,9	
— nur geringfügig Beschäftigt					21,7	21,2	21,3	22,2	24,4	24,7	24,6	24,1	23,5	23,3
— Anteil SoziVersBeschäftigte [20-30]	50,9	50,0	52,8	55,5	58,9	61,6	60,4	59,6	59,2	56,3	57,7	60,9	64,0	

## Regionalvergleich der Wirtschaftskraft

- Einnahmen/Ausgaben-Quote
- Übernachtungen pro Gästeankunft
- Wohngebäudeanteil mit 1-2 Wohnungen
- Kfz pro Einwohner
- ProKopf Steueraufkommen
- Schulden / netto Steueraufkommen
- Insolvenzforderungen in % des BIPs
- Gästeankünfte pro Einwohner
- höhere Bildungsabschlüsse (m)
- höhere Bildungsabschlüsse (w)
- Anteil Auslandsumsatz



	BRD insgesamt								
	D	C	B	B+	A	A+	AA	AA+	AAA
	angemessen		überdurchschnittlich			nachhaltig überdurchschnittlich			



- RVG: Sterblichkeitsdifferenz (m-w)[65-75]
- RVG: rel. Arbeitslosigkeit des Alters [20-25]
- RVG: rel Anteil der Geburten ab Alter 35
- RVG: rel Anteil der Geburten bis Alter 25
- RVG: Anteil Gewerbeenergie aus Kohle, Öl, Gas
- RVG: Bevölkerungsdichte
- RVG: Wahlbeteiligung Bund & Europa
- RVG: Eheschließungen
- RVG: Bevölkerungsanteil ab 65 Jahre
- RVG: Anteil nicht ehelicher Geburten
- Wanderungssaldo in ‰
- RVG: Ausländeranteil

