



Osnabrück, Kreisfreie Stadt

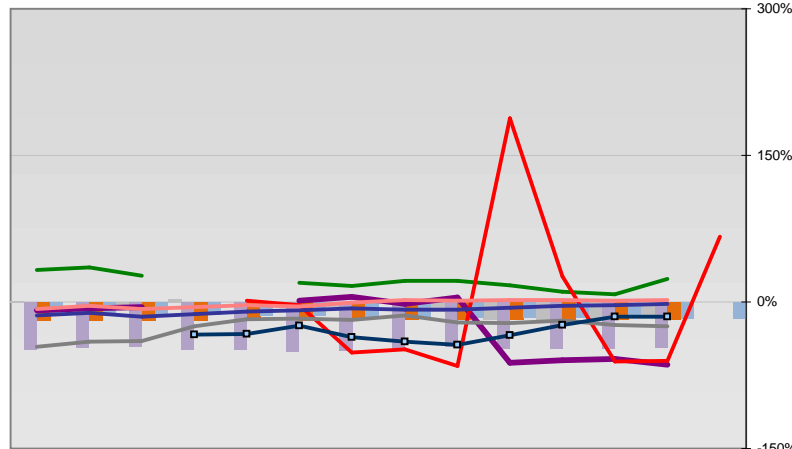


Entwicklungen

—■— Selbständige in %	6,8	6,9	6,7	6,4	5,8	6,3	6,7	6,9	7,0	7,3	7,3	7,2	7,0	
—◆— Arbeitslosigkeit w in %			12,5	11,9	10,3	9,6	9,4	9,6	9,7	12,9	11,5	10,1	8,8	8,7
—◇— Arbeitslosigkeit m in %			12,9	12,5	11,0	10,7	11,9	12,5	12,7	15,4	12,5	10,2	9,2	10
—■— Geburten mit Alter [25-35]	7,3	7,4	7,1	6,9	7,2	6,7	6,5	6,3	6,8	6,9	6,2	7,0	7,1	
—□— verf. Einkommen in T€ pro Einw.	17,1	17,8	18,9	19,0	19,4	19,9	21,9	23,2	23,2	17,3	18,1	18,5	18,9	
—■— Teilzeitquote SoziVersBeschäftigte	15,5	15,9	16,4	15,9	17,4	18,6	19,5	20,2	20,5	21,5	21,9	22,8	23,4	
—■— geringfügiger Nebenjob								3,4	4,5	4,8	5,3	5,7	6,2	6,5
—■— Sterblichkeit der Männer [65-75] in ‰	34,1	33,2	29,6	28,2	26,8	26,3	24,7	24,4	27,8	21,8	25,5	21,0	22,3	
—■— BIP in T€ pro Einwohner	31,7	30,8	32,2	32,3	33,8	36,7	35,1	34,4	36,1	36,9	38,8	40,4	41,0	
—■— nur geringfügig Beschäftigt					15,7	15,7	15,9	16,9	18,9	19,2	19,0	19,6	19,3	20,0
—■— Anteil SoziVersBeschäftigte [20-30]	54,6	53,9	58,0	61,0	62,7	63,5	59,9	57,3	54,6	52,1	56,7	59,2	60,8	

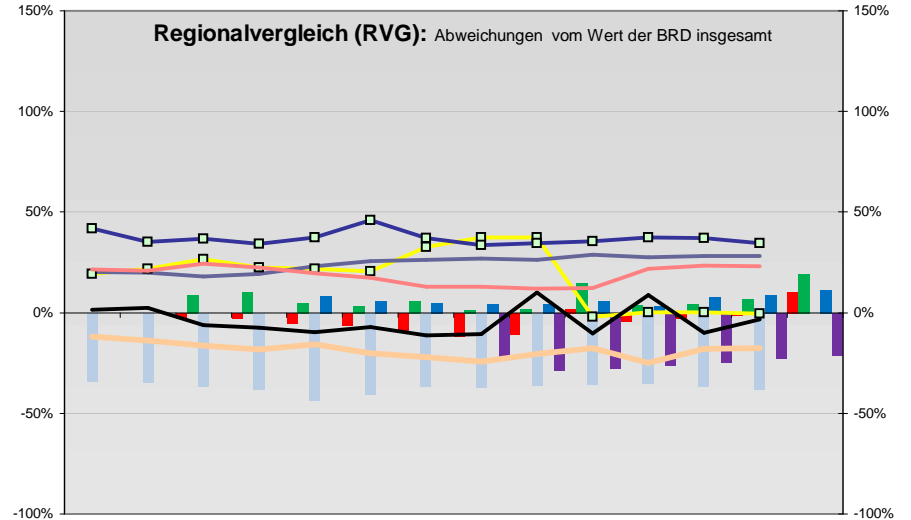
Regionalvergleich der Wirtschaftskraft

- Einnahmen/Ausgaben-Quote
- Übernachtungen pro Gästeankunft
- Wohngebäudeanteil mit 1-2 Wohnungen
- Kfz pro Einwohner
- ProKopf Steueraufkommen
- Schulden / netto Steueraufkommen
- Insolvenzforderungen in % des BIPs
- Gästeankünfte pro Einwohner
- höhere Bildungsabschlüsse (m)
- höhere Bildungsabschlüsse (w)
- Anteil Auslandsumsatz



BRD insgesamt

D	C	B	B+	A	A+	AA	AA+	AAA
angemessen		überdurchschnittlich			nachhaltig überdurchschnittlich			



- RVG: Sterblichkeitsdifferenz (m-w)-[65-75]
- RVG: rel. Arbeitslosigkeit des Alters [20-25]
- RVG: rel Anteil der Geburten ab Alter 35
- RVG: rel Anteil der Geburten bis Alter 25
- RVG: Anteil Gewerbeenergie aus Kohle, Öl, Gas
- RVG: Bevölkerungsdichte
- RVG: Wahlbeteiligung Bund & Europa
- RVG: Eheschließungen
- RVG: Bevölkerungsanteil ab 65 Jahre
- RVG: Anteil nicht ehelicher Geburten
- RVG: Wanderungssaldo in ‰
- RVG: Ausländeranteil

Demographie-Regionalvergleich (RVG)

