



Paderborn, Kreis

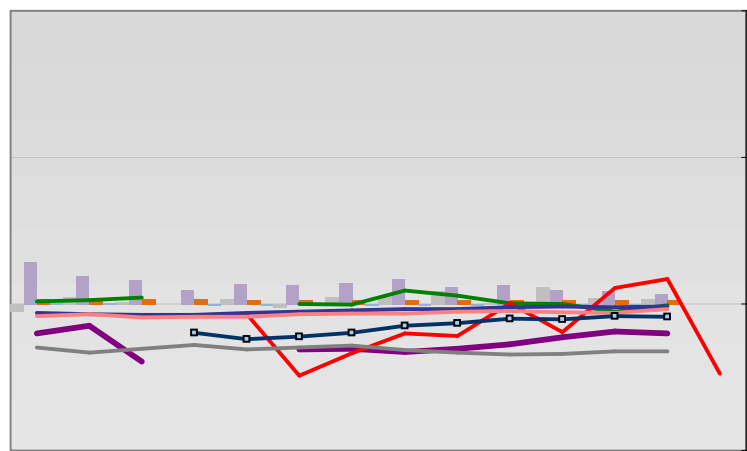


Entwicklungen

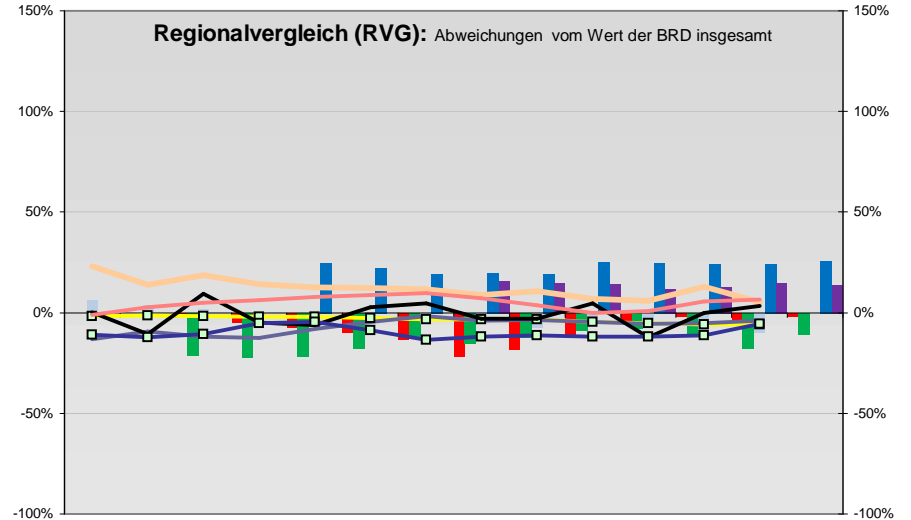
—■— Selbständige in %	10,9	10,9	10,7	10,3	10,1	10,0	10,0	10,4	10,1	10,6	10,6	10,5	10,2	
—◆— Arbeitslosigkeit w in %			12,6	11,6	10,1	9,2	9,0	8,5	8,9	11,2	11,6	10,2	8,6	7,8
—◇— Arbeitslosigkeit m in %			9,4	8,8	8,3	8,6	9,9	10,5	11,0	12,3	11,1	8,7	7,1	7,5
—■— Geburten mit Alter [25-35]	10,2	9,8	10,0	9,7	9,7	9,4	9,3	9,1	9,4	8,9	8,8	9,7	9,1	
—■— verf. Einkommen in T€ pro Einw.	14,1	14,4	14,7	15,2	15,6	16,0	16,0	16,3	16,3	16,9	17,1	17,4	17,8	
—■— Teilzeitquote SoziVersBeschäftigte	11,2	12,0	12,2	11,7	13,0	14,2	15,2	15,3	15,6	15,9	16,2	16,9	17,5	
—■— geringfügiger Nebenjob							4,9	7,2	7,6	8,1	8,5	9,2	9,4	
—■— Sterblichkeit der Männer [65-75] in %	33,7	28,9	34,4	28,9	27,8	29,1	29,1	26,5	24,5	25,5	20,6	23,3	23,8	
—■— BIP in T€ pro Einwohner	19,9	20,0	21,0	22,8	23,5	22,9	22,1	22,7	23,9	24,0	24,9	26,2	28,7	
—■— nur geringfügig Beschäftigt				18,1	18,2	18,0	19,4	21,6	22,7	23,0	22,6	22,1	22,6	
—■— Anteil SoziversBeschäftigte [20-30]	44,4	45,7	48,9	52,8	56,5	58,8	58,3	54,4	50,5	46,4	47,0	50,6	52,7	

Regionalvergleich der Wirtschaftskraft

- Einnahmen/Ausgaben-Quote
- Übernachtungen pro Gästeankunft
- Wohngebäudeanteil mit 1-2 Wohnungen
- Kfz pro Einwohner
- ProKopf Steueraufkommen
- Schulden / netto Steueraufkommen
- Insolvenzforderungen in % des BIPs
- Gästeankünfte pro Einwohner
- höhere Bildungsabschlüsse (m)
- höhere Bildungsabschlüsse (w)
- Anteil Auslandsumsatz



		BRD insgesamt						
D	C	B	B+	A	A+	AA	AA+	AAA
angemessen		überdurchschnittlich			nachhaltig überdurchschnittlich			



- RVG: Sterblichkeitsdifferenz (m-w)-[65-75]
- RVG: rel. Arbeitslosigkeit des Alters [20-25]
- RVG: rel Anteil der Geburten ab Alter 35
- RVG: rel Anteil der Geburten bis Alter 25
- RVG: Anteil Gewerbeenergie aus Kohle, Öl, Gas
- RVG: Bevölkerungsdichte
- RVG: Wahlbeteiligung Bund & Europa
- RVG: Eheschließungen
- RVG: Bevölkerungsanteil ab 65 Jahre
- RVG: Anteil nicht ehelicher Geburten
- Wanderungssaldo in %0
- RVG: Ausländeranteil

