



Parchim, Kreis

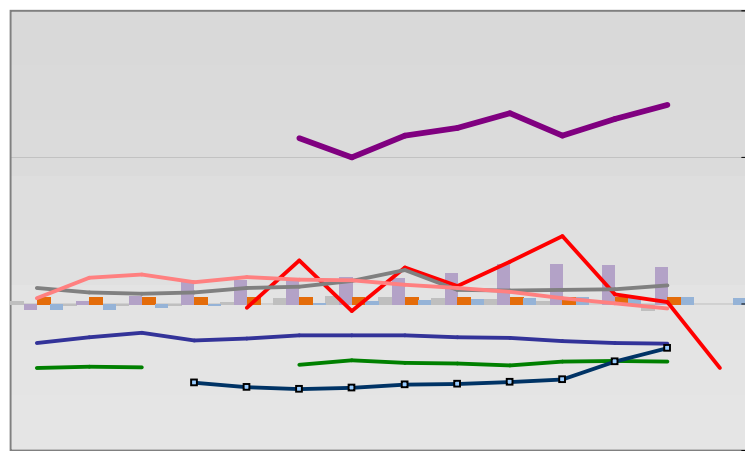


Entwicklungen

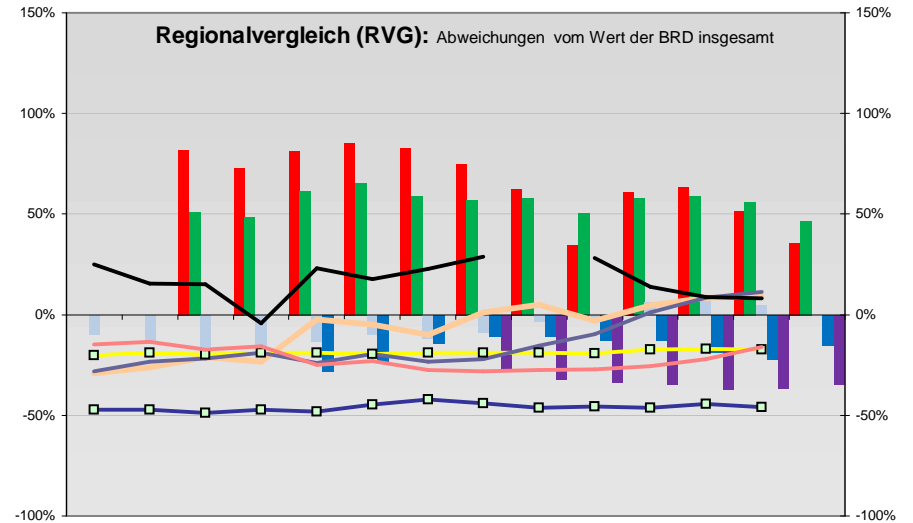
| | | | | | | | | | | | | | | |
|---|------|------|------|------|------|------|------|------|------|------|------|------|------|------|
| — Selbständige in % | 9,3 | 9,1 | 8,9 | 8,7 | 9,0 | 9,5 | 9,4 | 9,9 | 10,5 | 11,0 | 11,9 | 12,2 | 11,9 | |
| — Arbeitslosigkeit w in % | | | 23,3 | 21,1 | 19,8 | 19,0 | 18,8 | 18,9 | 17,6 | 17,1 | 19,3 | 17,0 | 13,5 | 10,7 |
| — Arbeitslosigkeit m in % | | | 17,9 | 16,8 | 16,9 | 17,3 | 18,0 | 19,4 | 19,7 | 20,2 | 19,0 | 15,6 | 13,4 | 12,3 |
| — Geburten mit Alter [25-35] | 5,9 | 6,3 | 6,7 | 6,5 | 8,4 | 7,9 | 7,5 | 8,4 | 8,9 | 8,1 | 8,7 | 9,3 | 9,4 | |
| — verf. Einkommen in T€ pro Einw. | 11,4 | 11,8 | 12,0 | 12,6 | 12,9 | 13,2 | 13,4 | 13,6 | 14,3 | 15,0 | 15,3 | 15,7 | | |
| — Teilzeitquote SoziVersBeschäftigte | 9,3 | 10,2 | 10,9 | 10,8 | 10,7 | 11,9 | 11,9 | 12,4 | 13,7 | 15,0 | 17,4 | 19,3 | 20,3 | |
| — geringfügiger Nebenjob | | | | | | | 3,1 | 4,3 | 4,4 | 4,7 | 4,8 | 5,1 | 5,4 | |
| — Sterblichkeit der Männer [65-75] in ‰ | 41,9 | 37,4 | 36,3 | 29,1 | 36,4 | 33,3 | 34,2 | 35,1 | 31,2 | 26,7 | 25,3 | 24,9 | | |
| — BIP in T€ pro Einwohner | 11,8 | 12,1 | 12,0 | 12,7 | 12,8 | 13,9 | 14,4 | 14,4 | 14,8 | 15,2 | 16,4 | 16,5 | | |
| — nur geringfügig Beschäftigt | | | | | 10,5 | 11,5 | 13,0 | 14,6 | 16,2 | 15,8 | 16,1 | 14,8 | 13,9 | 15,3 |
| — Anteil SoziversBeschäftigte [20-30] | 38,3 | 38,5 | 38,6 | 41,9 | 39,4 | 41,7 | 38,5 | 36,5 | 35,3 | 33,8 | 34,8 | 37,4 | 41,4 | |

Regionalvergleich der Wirtschaftskraft

- Einnahmen/Ausgaben-Quote
- Übernachtungen pro Gästeankunft
- Wohngebäudeanteil mit 1-2 Wohnungen
- Kfz pro Einwohner
- ProKopf Steueraufkommen
- Schulden / netto Steueraufkommen
- Insolvenzforderungen in % des BIPs
- Gästeankünfte pro Einwohner
- höhere Bildungsabschlüsse (m)
- höhere Bildungsabschlüsse (w)
- Anteil Auslandsumsatz



| | | BRD insgesamt | | | | | | |
|------------|---|----------------------|----|---|---------------------------------|----|-----|-----|
| D | C | B | B+ | A | A+ | AA | AA+ | AAA |
| angemessen | | überdurchschnittlich | | | nachhaltig überdurchschnittlich | | | |



- RVG: Sterblichkeitsdifferenz (m-w)-[65-75]
- RVG: rel. Arbeitslosigkeit des Alters [20-25]
- RVG: rel Anteil der Geburten ab Alter 35
- RVG: rel Anteil der Geburten bis Alter 25
- RVG: Anteil Gewerbeenergie aus Kohle, Öl, Gas
- RVG: Bevölkerungsdichte
- RVG: Wahlbeteiligung Bund & Europa
- RVG: Eheschließungen
- RVG: Bevölkerungsanteil ab 65 Jahre
- RVG: Anteil nicht ehelicher Geburten
- Wanderungssaldo in ‰
- RVG: Ausländeranteil

