



Passau, Kreisfreie Stadt

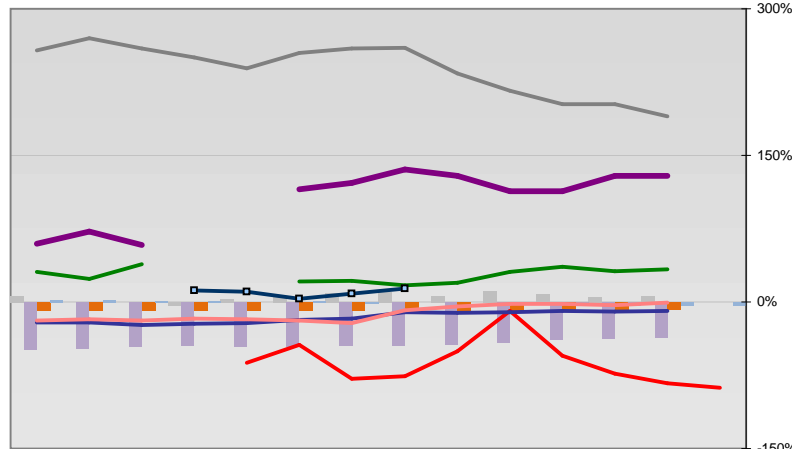


Entwicklungen

| | | | | | | | | | | | | | | |
|---|------|------|------|------|------|------|------|------|------|------|------|------|------|-----|
| —■— Selbständige in % | 8,6 | 8,9 | 8,8 | 8,6 | 8,8 | 8,7 | 8,5 | 8,8 | 8,8 | 9,7 | 8,9 | 8,9 | 8,9 | |
| —◆— Arbeitslosigkeit w in % | | | 10,2 | 9,7 | 8,3 | 7,1 | 7,6 | 8,9 | 9,2 | 12,0 | 11,1 | 9,8 | 7,2 | 6,8 |
| —◇— Arbeitslosigkeit m in % | | | 11,6 | 11,1 | 9,6 | 9,1 | 10,0 | 11,7 | 11,5 | 13,2 | 11,9 | 9,2 | 7,3 | 8,6 |
| —■— Geburten mit Alter [25-35] | 6,2 | 6,6 | 6,4 | 7,0 | 6,1 | 6,0 | 6,4 | 6,9 | 5,8 | 6,3 | 5,8 | 5,6 | 6,7 | |
| —■— verf. Einkommen in T€ pro Einw. | 14,6 | 14,5 | 14,5 | 15,0 | 15,5 | 16,1 | 16,2 | 16,8 | 16,8 | 18,0 | 18,8 | 19,1 | 19,6 | |
| —■— Teilzeitquote SoziVersBeschäftigte | 13,2 | 14,0 | 14,6 | 14,0 | 14,7 | 15,8 | 16,6 | 17,6 | 18,2 | 18,9 | 19,3 | 19,7 | 20,5 | |
| —■— geringfügiger Nebenjob | | | | | | | | 2,5 | 3,4 | 3,4 | 3,7 | 4,1 | 4,5 | 4,8 |
| —■— Sterblichkeit der Männer [65-75] in ‰ | 37,9 | 21,7 | 32,3 | 30,5 | 28,4 | 24,0 | 29,6 | 31,6 | 25,1 | 23,3 | 23,8 | 20,1 | 18,9 | |
| —■— BIP in T€ pro Einwohner | 38,6 | 38,2 | 39,6 | 41,2 | 42,0 | 43,3 | 42,2 | 45,9 | 47,5 | 48,8 | 51,3 | 56,0 | 59,2 | |
| —■— nur geringfügig Beschäftigt | | | | 16,5 | 17,0 | 17,1 | 17,9 | 18,4 | 19,3 | 19,2 | 18,6 | 18,3 | 18,6 | |
| —■— Anteil SoziVersBeschäftigte [20-30] | 75,3 | 76,3 | 77,8 | 81,9 | 84,7 | 87,6 | 87,6 | 83,8 | 77,6 | 73,5 | 77,0 | 81,3 | 85,1 | |

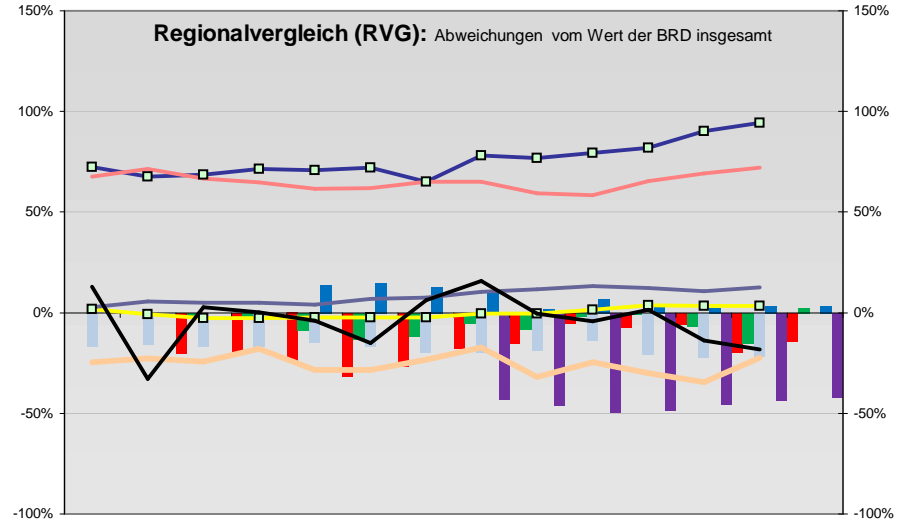
Regionalvergleich der Wirtschaftskraft

- Einnahmen/Ausgaben-Quote
- Übernachtungen pro Gästeankunft
- Wohngebäudeanteil mit 1-2 Wohnungen
- Kfz pro Einwohner
- ProKopf Steueraufkommen
- Schulden / netto Steueraufkommen
- Insolvenzforderungen in % des BIPs
- Gästeankünfte pro Einwohner
- höhere Bildungsabschlüsse (m)
- höhere Bildungsabschlüsse (w)
- Anteil Auslandsumsatz



BRD insgesamt

| | | | | | | | | |
|------------|---|----------------------|----|---|---------------------------------|----|-----|-----|
| D | C | B | B+ | A | A+ | AA | AA+ | AAA |
| angemessen | | überdurchschnittlich | | | nachhaltig überdurchschnittlich | | | |



- RVG: Sterblichkeitsdifferenz (m-w)-[65-75]
- RVG: rel. Arbeitslosigkeit des Alters [20-25]
- RVG: rel Anteil der Geburten ab Alter 35
- RVG: rel Anteil der Geburten bis Alter 25
- RVG: Anteil Gewerbeenergie aus Kohle, Öl, Gas
- RVG: Bevölkerungsdichte
- RVG: Wahlbeteiligung Bund & Europa
- RVG: Eheschließungen
- RVG: Bevölkerungsanteil ab 65 Jahre
- RVG: Anteil nicht ehelicher Geburten
- RVG: Wanderungssaldo in ‰
- RVG: Ausländeranteil

