

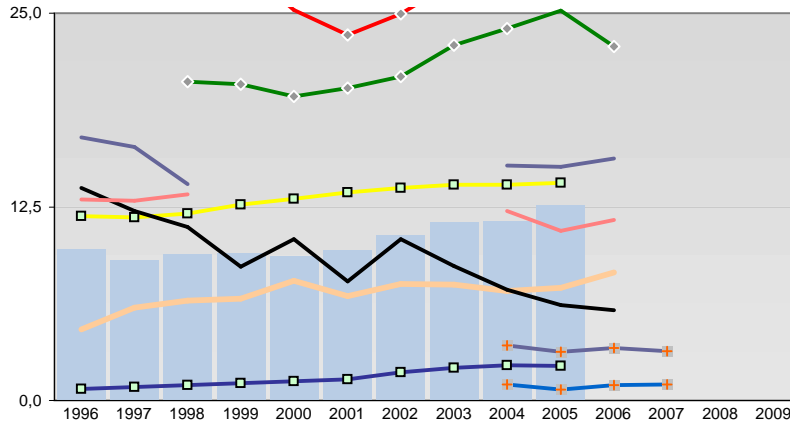


Sangerhausen, Kreis



Entwicklungen

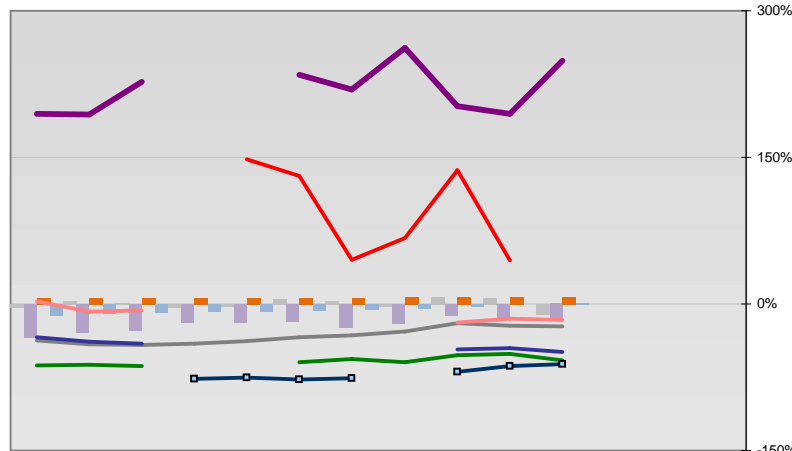
- Selbständige in %
- ◆ Arbeitslosigkeit w in %
- ◆ Arbeitslosigkeit m in %
- Geburten mit Alter [25-35]
- verf. Einkommen in T€ pro Einw.
- Teilzeitquote SoziVersBeschäftigte
- geringfügiger Nebenjob
- Sterblichkeit der Männer [65-75] in ‰
- BIP in T€ pro Einwohner
- nur geringfügig Beschäftigt
- Anteil SoziversBeschäftigte [20-30]



Jahr	1996	1997	1998	1999	2000	2001	2002	2003	2004	2005	2006	2007	2008	2009
Selbständige in %	9,8	9,1	9,4	9,5	9,3	9,7	10,7	11,5	11,6	12,7				
Arbeitslosigkeit w in %			28,8	28,2	25,2	23,6	25,0	27,0	28,2	27,9	26,9			
Arbeitslosigkeit m in %			20,6	20,4	19,6	20,2	20,9	22,9	24,0	25,1	22,9			
Geburten mit Alter [25-35]	4,6	6,0	6,4	6,6	7,7	6,7	7,5	7,5	7,0	7,3	8,3			
verf. Einkommen in T€ pro Einw.	11,9	11,8	12,1	12,6	13,0	13,4	13,7	13,9	13,9	14,1				
Teilzeitquote SoziVersBeschäftigte	17,0	16,4	14,0						15,2	15,1	15,6			
geringfügiger Nebenjob									3,5	3,2	3,4	3,2		
Sterblichkeit der Männer [65-75] in ‰	43,0	39,4	36,8	30,7	35,0	28,5	34,9	30,9	27,2	24,8	23,9			
BIP in T€ pro Einwohner	11,8	12,1	12,4	12,7	12,9	13,3	14,3	15,0	15,5	15,3				
nur geringfügig Beschäftigt					6,9				12,5	11,7	12,4	12,4		
Anteil SoziversBeschäftigte [20-30]	41,1	41,0	41,9						39,4	36,2	38,0			

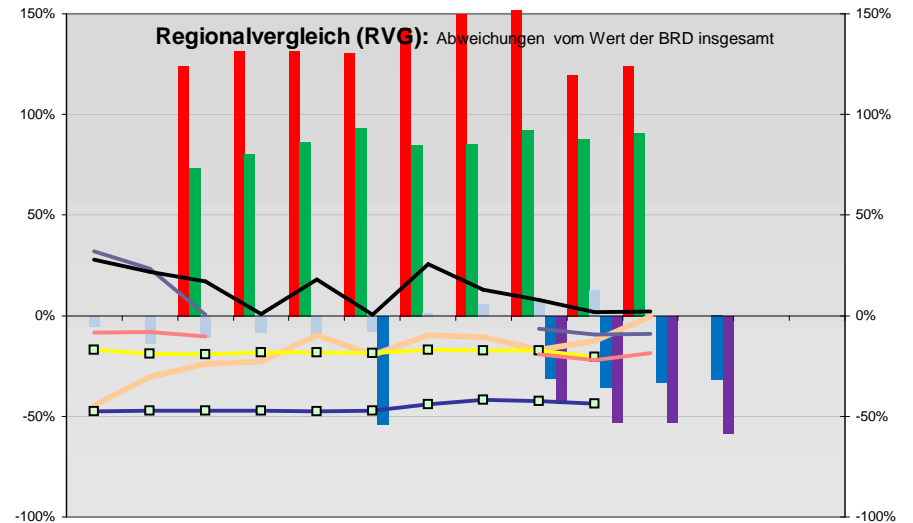
Regionalvergleich der Wirtschaftskraft

- Einnahmen/Ausgaben-Quote
- Übernachtungen pro Gästeankunft
- Wohngebäudeanteil mit 1-2 Wohnungen
- Kfz pro Einwohner
- ProKopf Steueraufkommen
- Schulden / netto Steueraufkommen
- Insolvenzforderungen in % des BIPs
- Gästeankünfte pro Einwohner
- höhere Bildungsabschlüsse (m)
- höhere Bildungsabschlüsse (w)
- Anteil Auslandsumsatz



BRD insgesamt

D	C	B	B+	A	A+	AA	AA+	AAA
angemessen		überdurchschnittlich			nachhaltig überdurchschnittlich			



- RVG: Sterblichkeitsdifferenz (m-w)-[65-75]
- RVG: rel. Arbeitslosigkeit des Alters [20-25]
- RVG: rel Anteil der Geburten ab Alter 35
- RVG: rel Anteil der Geburten bis Alter 25
- RVG: Anteil Gewerbeenergie aus Kohle, Öl, Gas
- RVG: Bevölkerungsdichte
- RVG: Wahlbeteiligung Bund & Europa
- RVG: Eheschließungen
- RVG: Bevölkerungsanteil ab 65 Jahre
- RVG: Anteil nicht ehelicher Geburten
- Wanderungssaldo in ‰
- RVG: Ausländeranteil

Demographie-Regionalvergleich (RVG)

