



# Schleswig-Holstein

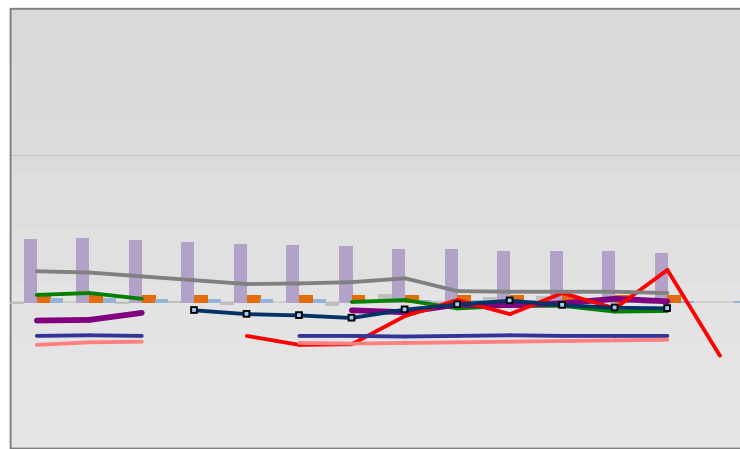


## Entwicklungen

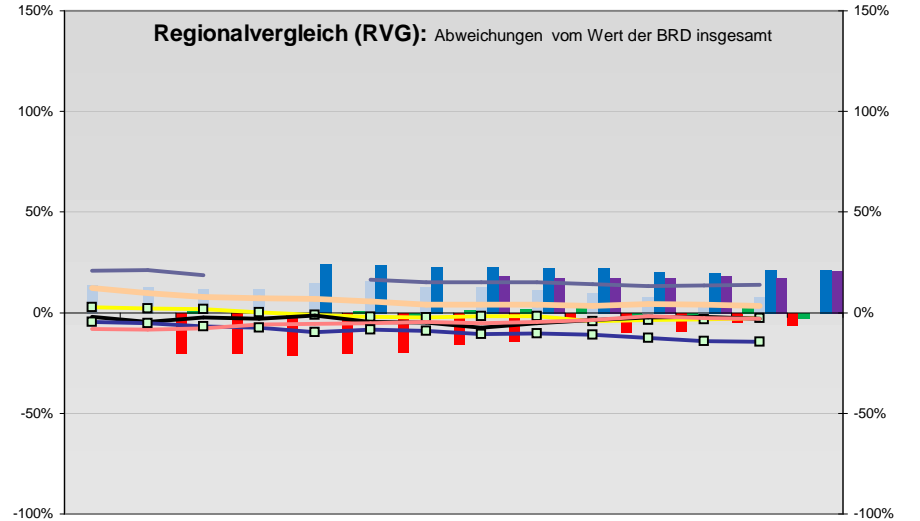
—■— Selbständige in %	11,7	11,8	11,8	11,6	11,8	12,1	12,0	12,2	12,1	12,3	12,1	11,9	12,2	
—◆— Arbeitslosigkeit w in %			10,2	9,7	8,6	8,2	8,3	9,2	9,3	12,1	10,9	9,5	8,5	7,4
—◇— Arbeitslosigkeit m in %			12,0	11,3	10,3	10,5	11,1	12,5	12,7	13,8	11,6	9,6	8,8	8,2
—■— Geburten mit Alter [25-35]	9,3	9,4	9,1	9,1	9,2	8,8	8,6	8,7	8,8	8,6	8,6	8,9	8,9	
—■— verf. Einkommen in T€ pro Einw.	14,7	14,9	15,2	15,5	15,7	16,1	16,2	16,5	16,5	16,9	17,5	17,8	18,4	
—■— Teilzeitquote SoziVersBeschäftigte	15,6	16,1	16,5			17,2	17,8	18,3	18,7	19,0	19,5	20,2	20,8	
—■— geringfügiger Nebenjob								5,1	7,3	7,8	8,4	8,9	9,4	9,9
—■— Sterblichkeit der Männer [65-75] in ‰	32,9	30,8	30,8	29,5	29,2	27,0	26,5	25,3	23,9	23,5	22,9	22,8	22,4	
—■— BIP in T€ pro Einwohner	21,3	21,6	21,9	22,2	22,2	23,0	23,2	23,1	24,1	24,2	24,7	25,3	26,1	
—■— nur geringfügig Beschäftigt					18,1	18,4	18,6	19,9	22,1	22,1	22,2	21,8	21,6	21,8
—■— Anteil SoziversBeschäftigte [20-30]	41,3	40,8	43,0	46,8	49,6	51,3	50,7	48,1	46,5	44,8	45,7	46,8	48,0	

## Regionalvergleich der Wirtschaftskraft

- Einnahmen/Ausgaben-Quote
- Übernachtungen pro Gästeankunft
- Wohngebäudeanteil mit 1-2 Wohnungen
- Kfz pro Einwohner
- ProKopf Steueraufkommen
- Schulden / netto Steueraufkommen
- Insolvenzforderungen in % des BIPs
- Gästeankünfte pro Einwohner
- höhere Bildungsabschlüsse (m)
- höhere Bildungsabschlüsse (w)
- Anteil Auslandsumsatz



	BRD insgesamt								
	D	C	B	B+	A	A+	AA	AA+	AAA
	angemessen		überdurchschnittlich			nachhaltig überdurchschnittlich			



- RVG: Sterblichkeitsdifferenz (m-w)-[65-75]
- RVG: rel. Arbeitslosigkeit des Alters [20-25]
- RVG: rel Anteil der Geburten ab Alter 35
- RVG: rel Anteil der Geburten bis Alter 25
- RVG: Anteil Gewerbeenergie aus Kohle, Öl, Gas
- RVG: Bevölkerungsdichte
- RVG: Wahlbeteiligung Bund & Europa
- RVG: Eheschließungen
- RVG: Bevölkerungsanteil ab 65 Jahre
- RVG: Anteil nicht ehelicher Geburten
- RVG: Wanderungssaldo in ‰
- RVG: Ausländeranteil

