



Schwalm-Eder-Kreis

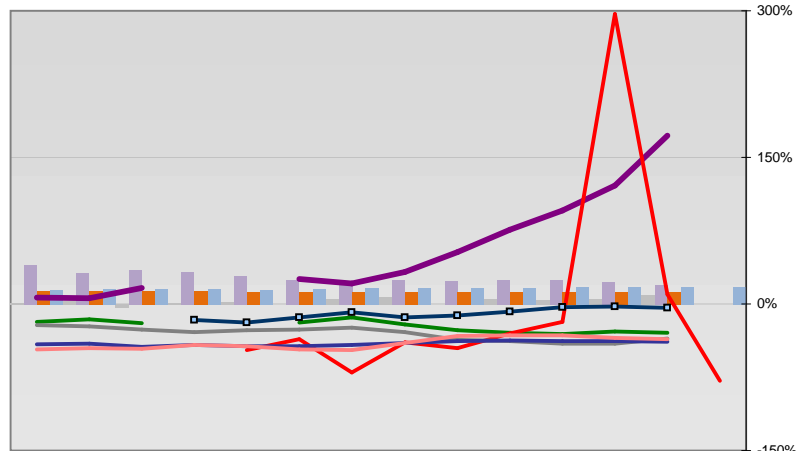


Entwicklungen

— Selbständige in %	13,6	14,1	14,4	13,9	13,5	13,7	13,9	14,2	13,8	13,8	13,9	13,6	12,9	
— Arbeitslosigkeit w in %			11,8	11,5	10,7	9,3	8,7	8,2	8,3	11,2	10,4	9,0	7,8	6,6
— Arbeitslosigkeit m in %			11,9	10,9	9,8	9,3	9,8	10,1	10,2	11,5	9,9	7,7	6,8	6,3
— Geburten mit Alter [25-35]	9,3	9,5	9,3	9,0	9,4	8,6	8,7	8,5	8,5	8,8	8,8	9,2	9,1	
— verf. Einkommen in T€ pro Einw.	12,8	13,0	13,3	13,8	14,2	14,8	15,2	15,1	15,1	17,1	17,1	17,5	18,4	
— Teilzeitquote SoziVersBeschäftigte	16,5	17,6	18,3	18,2	19,0	20,3	21,2	21,9	22,7	23,3	23,7	24,1	24,1	
— geringfügiger Nebenjob							4,6	6,8	7,2	7,8	8,2	8,7	9,3	
— Sterblichkeit der Männer [65-75] in ‰	30,6	31,9	32,0	29,9	32,0	27,4	29,8	29,8	23,8	28,7	23,6	24,7	22,8	
— BIP in T€ pro Einwohner	17,3	17,4	18,0	18,4	18,5	18,9	18,9	19,1	21,2	22,6	23,9	25,8	25,1	
— nur geringfügig Beschäftigt				19,6	20,3	20,5	21,1	23,5	24,0	24,1	23,8	23,5	23,5	
— Anteil SoziversBeschäftigte [20-30]	36,2	35,9	36,5	37,8	38,9	38,6	38,5	38,8	38,3	38,2	39,4	39,7	40,3	

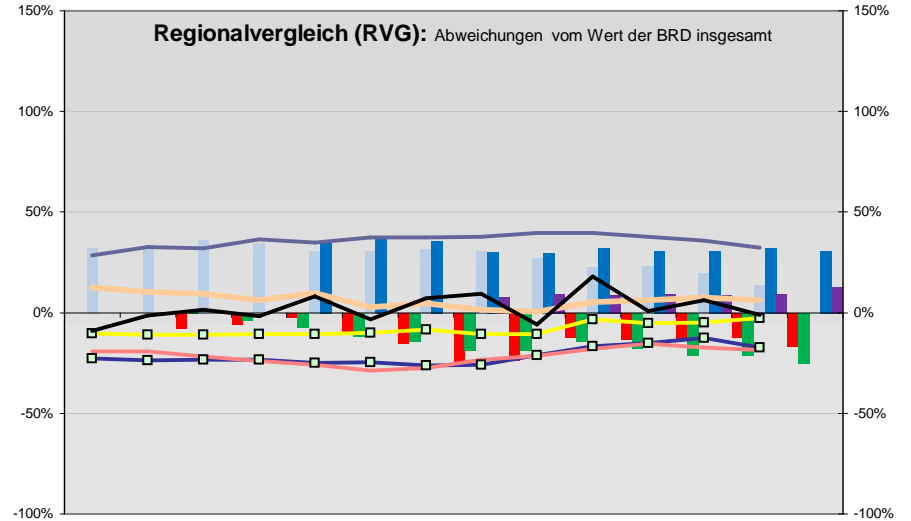
Regionalvergleich der Wirtschaftskraft

- Einnahmen/Ausgaben-Quote
- Übernachtungen pro Gästeankunft
- Wohngebäudeanteil mit 1-2 Wohnungen
- Kfz pro Einwohner
- ProKopf Steueraufkommen
- Schulden / netto Steueraufkommen
- Insolvenzforderungen in % des BIPs
- Gästeankünfte pro Einwohner
- höhere Bildungsabschlüsse (m)
- höhere Bildungsabschlüsse (w)
- Anteil Auslandsumsatz



BRD insgesamt

D	C	B	B+	A	A+	AA	AA+	AAA
angemessen		überdurchschnittlich			nachhaltig überdurchschnittlich			



- RVG: Sterblichkeitsdifferenz (m-w)-[65-75]
- RVG: rel. Arbeitslosigkeit des Alters [20-25]
- RVG: rel Anteil der Geburten ab Alter 35
- RVG: rel Anteil der Geburten bis Alter 25
- RVG: Anteil Gewerbeenergie aus Kohle, Öl, Gas
- RVG: Bevölkerungsdichte
- RVG: Wahlbeteiligung Bund & Europa
- RVG: Eheschließungen
- RVG: Bevölkerungsanteil ab 65 Jahre
- RVG: Anteil nicht ehelicher Geburten
- Wanderungssaldo in ‰
- RVG: Ausländeranteil

