



# Stollberg, Landkreis

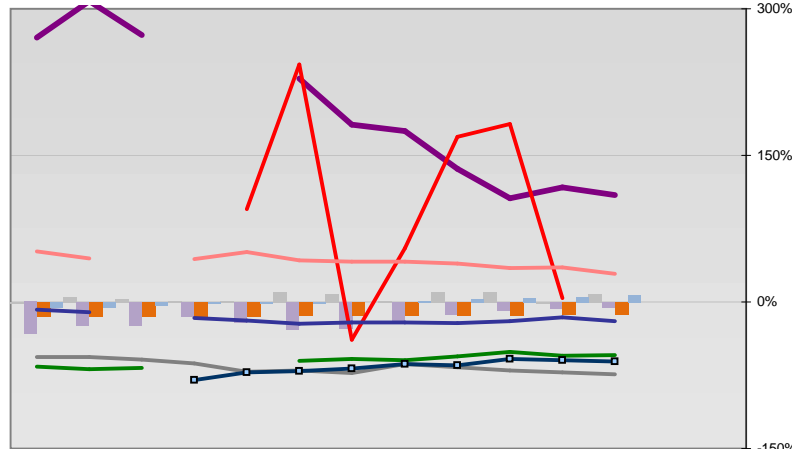


## Entwicklungen

— Selbständige in %	10,9	11,8	11,5	11,8	13,3	13,6	14,1	15,1	14,5	15,4	15,8		
— Arbeitslosigkeit w in %			23,3	22,7	20,9	21,0	20,9	21,1	20,5	19,2	18,5	16,3	
— Arbeitslosigkeit m in %			15,1	14,6	14,7	14,9	16,7	16,7	16,2	17,0	15,6	12,8	
— Geburten mit Alter [25-35]	5,9	6,5	7,2	7,7	8,3	8,0	8,2	7,9	9,8	9,5	9,5	9,9	
— verf. Einkommen in T€ pro Einw.	12,0	12,4	12,8	13,5	14,0	14,7	14,8	14,8	14,8	14,7	14,9		
— Teilzeitquote SoziVersBeschäftigte	13,7	14,0	15,9	14,6	13,5	14,8	14,2	14,4	15,1	17,1	17,8	18,9	
— geringfügiger Nebenjob								3,3	4,8	5,1	4,8	5,1	
— Sterblichkeit der Männer [65-75] in %	35,9	28,5	35,5	31,7	29,1	29,3	28,9	31,9	26,6	28,5	24,4	21,2	
— BIP in T€ pro Einwohner	10,1	10,7	10,8	11,4	11,4	12,1	12,7	13,4	14,9	15,2	16,0		
— nur geringfügig Beschäftigt					10,4	10,9	12,3	13,1	14,1	13,6	13,8	13,1	11,6
— Anteil SoziversBeschäftigte [20-30]	41,9	39,1	38,5	41,5	42,0	43,8	38,8	35,4	34,6	32,6	34,4	37,5	

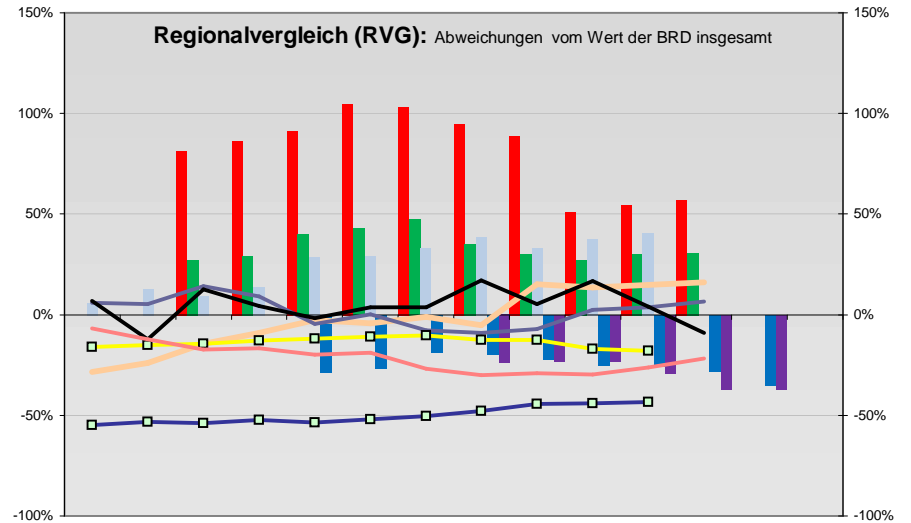
## Regionalvergleich der Wirtschaftskraft

- Einnahmen/Ausgaben-Quote
- Übernachtungen pro Gästeankunft
- Wohngebäudeanteil mit 1-2 Wohnungen
- Kfz pro Einwohner
- ProKopf Steueraufkommen
- Schulden / netto Steueraufkommen
- Insolvenzforderungen in % des BIPs
- Gästeankünfte pro Einwohner
- höhere Bildungsabschlüsse (m)
- höhere Bildungsabschlüsse (w)
- Anteil Auslandsumsatz



BRD insgesamt

D	C	B	B+	A	A+	AA	AA+	AAA
angemessen		überdurchschnittlich			nachhaltig überdurchschnittlich			



- RVG: Sterblichkeitsdifferenz (m-w)-[65-75]
- RVG: rel. Arbeitslosigkeit des Alters [20-25]
- RVG: rel Anteil der Geburten ab Alter 35
- RVG: rel Anteil der Geburten bis Alter 25
- RVG: Anteil Gewerbeenergie aus Kohle, Öl, Gas
- RVG: Bevölkerungsdichte
- RVG: Wahlbeteiligung Bund & Europa
- RVG: Eheschließungen
- RVG: Bevölkerungsanteil ab 65 Jahre
- RVG: Anteil nicht ehelicher Geburten
- Wanderungssaldo in %0
- RVG: Ausländeranteil

