



Stormarn, Landkreis

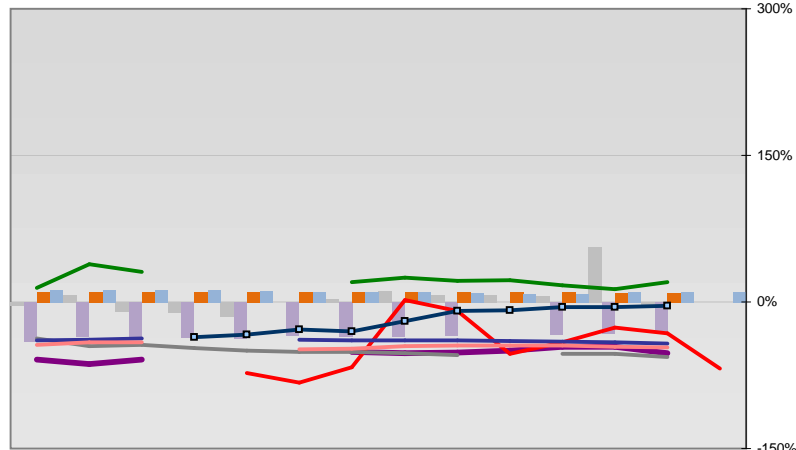


Entwicklungen

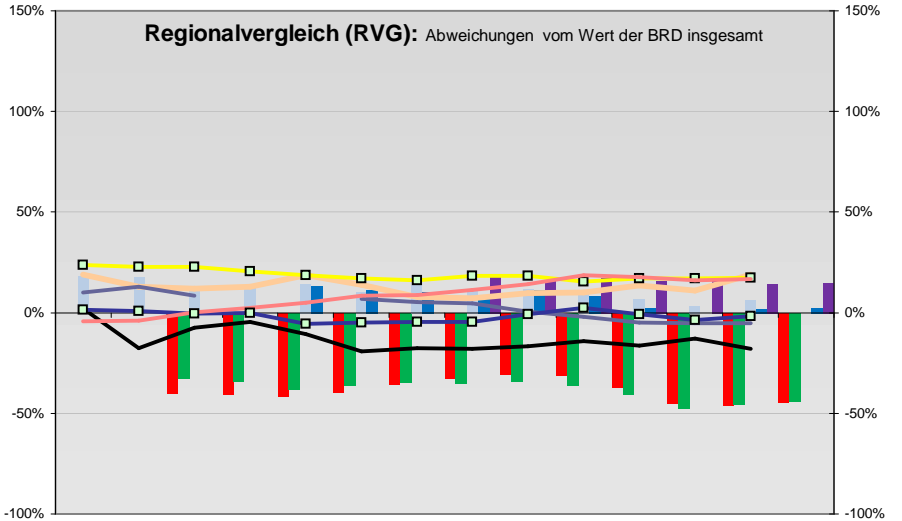
— Selbständige in %	12,1	12,4	12,0	11,8	11,6	12,0	12,2	12,1	12,2	12,0	11,8	12,0		
— Arbeitslosigkeit w in %			7,7	7,3	6,4	6,2	6,7	7,3	7,5	8,8	7,6	5,7	4,4	
— Arbeitslosigkeit m in %			8,1	7,5	6,5	6,7	7,4	8,1	8,2	8,6	7,1	5,2	4,7	
— Geburten mit Alter [25-35]	9,8	9,7	9,5	9,6	10,2	9,5	9,0	8,9	9,3	9,2	9,4	9,5	10,2	
— verf. Einkommen in T€ pro Einw.	17,7	17,9	18,4	18,7	18,8	19,3	19,2	19,9	19,9	20,4	21,2	21,5	22,2	
— Teilzeitquote SoziVersBeschäftigte	14,2	15,0	15,1		15,8	16,2	16,6	16,4	16,3	16,3	16,8	17,3		
— geringfügiger Nebenjob							5,1	7,3	7,8	8,3	8,8	9,1	9,4	
— Sterblichkeit der Männer [65-75] in ‰	34,3	26,7	29,2	29,0	26,5	22,8	22,9	22,4	21,0	20,9	19,6	20,3	18,9	
— BIP in T€ pro Einwohner	22,7	23,0	23,4	24,0	23,2	23,9	24,4	24,6	26,6	27,8	27,9	28,4	30,0	
— nur geringfügig Beschäftigt					16,5	16,5	16,6	17,6	20,2	19,7	18,8	18,2	18,1	18,4
— Anteil SoziVersBeschäftigte [20-30]	43,0	42,8	46,7	50,9	55,1	58,6	57,7	56,5	55,7	55,1	54,9	55,8	57,7	

Regionalvergleich der Wirtschaftskraft

- Einnahmen/Ausgaben-Quote
- Übernachtungen pro Gästeankunft
- Wohngebäudeanteil mit 1-2 Wohnungen
- Kfz pro Einwohner
- ProKopf Steueraufkommen
- Schulden / netto Steueraufkommen
- Insolvenzforderungen in % des BIPs
- Gästeankünfte pro Einwohner
- höhere Bildungsabschlüsse (m)
- höhere Bildungsabschlüsse (w)
- Anteil Auslandsumsatz



	BRD insgesamt								
	D	C	B	B+	A	A+	AA	AA+	AAA
	angemessen		überdurchschnittlich			nachhaltig überdurchschnittlich			



- RVG: Sterblichkeitsdifferenz (m-w)-[65-75]
- RVG: rel. Arbeitslosigkeit des Alters [20-25]
- RVG: rel Anteil der Geburten ab Alter 35
- RVG: rel Anteil der Geburten bis Alter 25
- RVG: Anteil Gewerbeenergie aus Kohle, Öl, Gas
- RVG: Bevölkerungsdichte
- RVG: Wahlbeteiligung Bund & Europa
- RVG: Eheschließungen
- RVG: Bevölkerungsanteil ab 65 Jahre
- RVG: Anteil nicht ehelicher Geburten
- Wanderungssaldo in ‰
- RVG: Ausländeranteil

