



Tirschenreuth, Landkreis

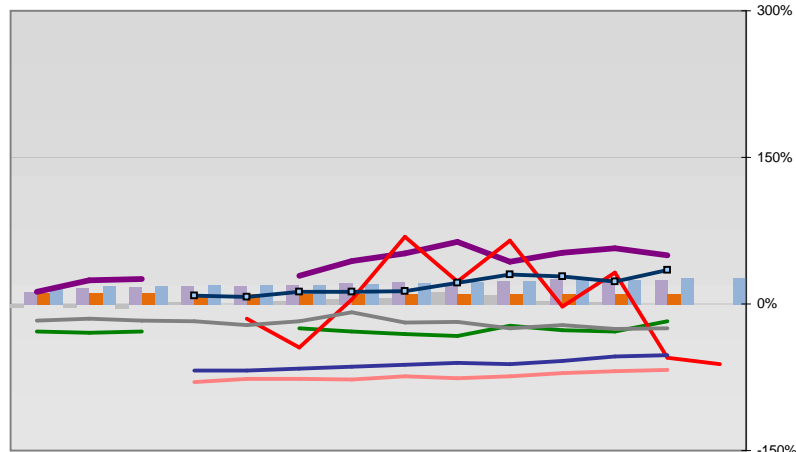


Entwicklungen

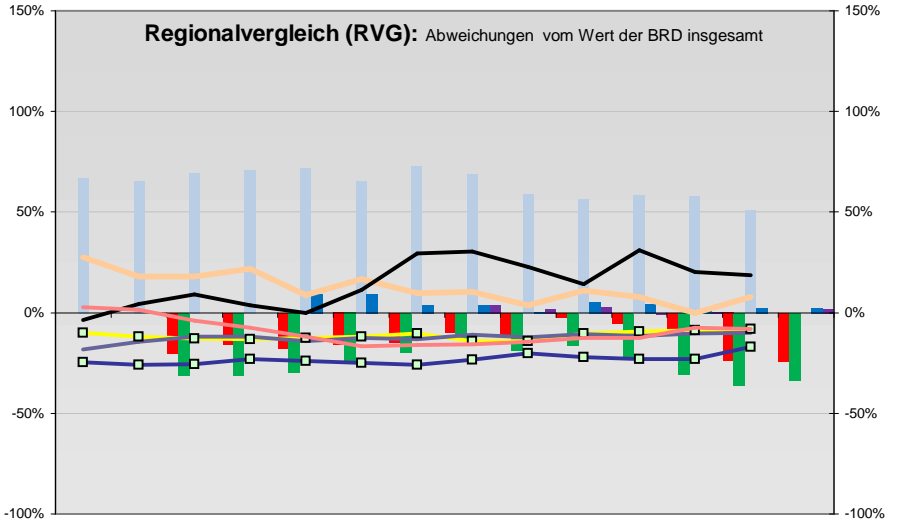
—■— Selbständige in %	17,2	17,4	17,9	17,7	17,8	17,4	18,3	18,4	17,2	17,5	17,8	18,0	17,1
—◆— Arbeitslosigkeit w in %			10,3	10,3	9,0	8,6	8,8	9,8	9,7	12,5	11,4	9,4	6,8
—◇— Arbeitslosigkeit m in %			8,2	7,9	7,4	8,0	9,1	10,8	10,1	11,3	9,2	6,8	5,5
—■— Geburten mit Alter [25-35]	10,5	10,2	10,0	10,3	9,3	9,7	9,1	9,2	8,8	9,3	8,9	8,5	9,3
—■— verf. Einkommen in T€ pro Einw.	12,9	12,9	13,0	13,5	13,9	14,5	14,8	14,5	15,9	16,4	16,8	17,4	
—■— Teilzeitquote SoziVersBeschäftigte	10,5	11,3	12,2	11,8	12,1	12,9	13,4	14,2	14,3	14,9	15,2	15,9	16,4
—■— geringfügiger Nebenjob							4,5	6,4	6,8	7,1	7,6	8,0	8,4
—■— Sterblichkeit der Männer [65-75] in ‰	32,3	33,8	34,4	31,6	29,6	31,5	36,0	35,6	31,0	27,8	30,7	28,0	27,3
—■— BIP in T€ pro Einwohner	16,9	16,9	17,5	18,5	18,7	18,8	19,8	21,4	21,2	21,7	22,7	25,3	
—■— nur geringfügig Beschäftigt					15,9	16,3	15,7	16,8	18,2	19,1	19,2	18,3	18,1
—■— Anteil SoziversBeschäftigte [20-30]	46,1	45,1	44,8	46,0	46,2	45,1	44,5	42,7	41,7	40,6	40,7	44,3	45,4

Regionalvergleich der Wirtschaftskraft

- Einnahmen/Ausgaben-Quote
- Übernachtungen pro Gästeankunft
- Wohngebäudeanteil mit 1-2 Wohnungen
- Kfz pro Einwohner
- ProKopf Steueraufkommen
- Schulden / netto Steueraufkommen
- Insolvenzforderungen in % des BIPs
- Gästeankünfte pro Einwohner
- höhere Bildungsabschlüsse (m)
- höhere Bildungsabschlüsse (w)
- Anteil Auslandsumsatz



	BRD insgesamt								
	D	C	B	B+	A	A+	AA	AA+	AAA
	angemessen		überdurchschnittlich			nachhaltig überdurchschnittlich			



- RVG: Sterblichkeitsdifferenz (m-w)[65-75]
- RVG: rel. Arbeitslosigkeit des Alters [20-25]
- RVG: rel Anteil der Geburten ab Alter 35
- RVG: rel Anteil der Geburten bis Alter 25
- RVG: Anteil Gewerbeenergie aus Kohle, Öl, Gas
- RVG: Bevölkerungsdichte
- RVG: Wahlbeteiligung Bund & Europa
- RVG: Eheschließungen
- RVG: Bevölkerungsanteil ab 65 Jahre
- RVG: Anteil nicht ehelicher Geburten
- RVG: Wanderungssaldo in ‰
- RVG: Ausländeranteil

