



Traunstein, Landkreis

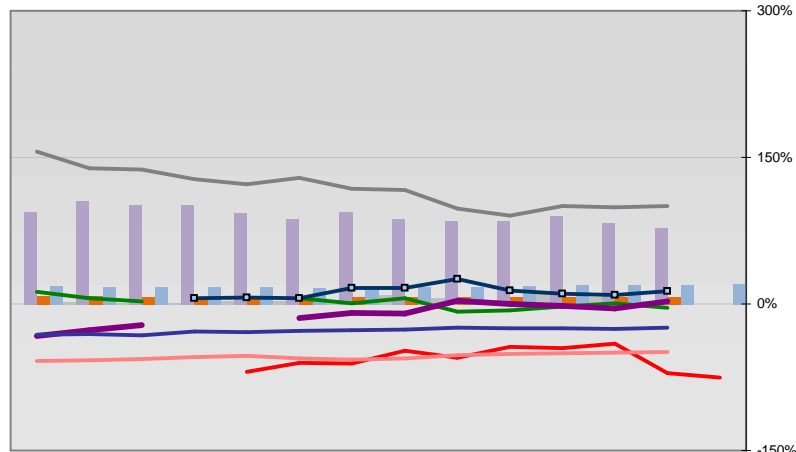


Entwicklungen

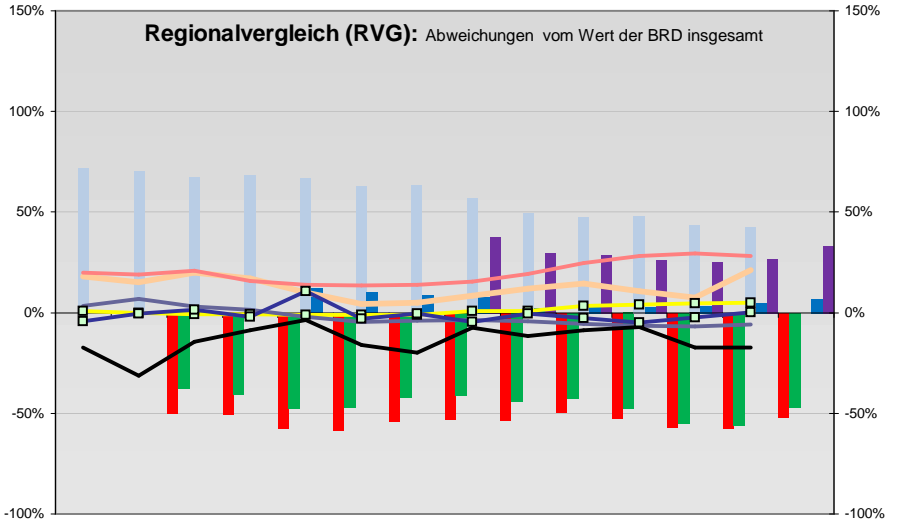
—■— Selbständige in %	17,7	17,9	17,7	17,5	17,3	17,1	17,3	17,1	16,2	16,6	16,6	16,4	16,2
—◆— Arbeitslosigkeit w in %			6,5	6,1	4,7	4,3	4,8	5,1	5,1	6,4	5,7	4,5	3,8
—◇— Arbeitslosigkeit m in %			7,4	6,8	5,5	5,6	6,6	7,3	7,0	7,7	6,3	4,4	3,8
—■— Geburten mit Alter [25-35]	9,7	9,9	10,2	9,9	9,4	8,7	8,7	9,1	9,5	9,6	9,2	9,2	10,4
—■— verf. Einkommen in T€ pro Einw.	14,4	14,6	14,9	15,3	15,7	16,3	16,4	17,0	17,0	18,3	18,9	19,2	19,9
—■— Teilzeitquote SoziVersBeschäftigte	13,3	14,2	14,4	13,6	13,8	14,1	14,8	15,4	15,6	15,7	16,1	16,6	17,2
—■— geringfügiger Nebenjob								5,9	8,1	8,6	9,1	9,5	10,1
—■— Sterblichkeit der Männer [65-75] in ‰	27,8	22,2	26,9	27,8	28,6	23,8	22,3	25,3	22,3	22,3	21,8	19,3	19,0
—■— BIP in T€ pro Einwohner	21,4	22,7	23,9	23,5	27,2	24,4	25,5	24,6	26,7	26,5	26,8	28,8	30,5
—■— nur geringfügig Beschäftigt					16,4	16,4	16,4	17,4	18,5	18,8	18,9	18,7	19,2
—■— Anteil SoziversBeschäftigte [20-30]	53,8	53,0	56,4	57,6	59,8	61,4	60,4	58,6	58,1	57,9	59,7	62,2	63,4

Regionalvergleich der Wirtschaftskraft

- Einnahmen/Ausgaben-Quote
- Übernachtungen pro Gästeankunft
- Wohngebäudeanteil mit 1-2 Wohnungen
- Kfz pro Einwohner
- ProKopf Steueraufkommen
- Schulden / netto Steueraufkommen
- Insolvenzforderungen in % des BIPs
- Gästeankünfte pro Einwohner
- höhere Bildungsabschlüsse (m)
- höhere Bildungsabschlüsse (w)
- Anteil Auslandsumsatz



	BRD insgesamt									
	D	C	B	B+	A	A+	AA	AA+	AAA	
	angemessen		überdurchschnittlich			nachhaltig überdurchschnittlich				



- RVG: Sterblichkeitsdifferenz (m-w)-[65-75]
- RVG: rel. Arbeitslosigkeit des Alters [20-25]
- RVG: rel Anteil der Geburten ab Alter 35
- RVG: rel Anteil der Geburten bis Alter 25
- RVG: Anteil Gewerbeenergie aus Kohle, Öl, Gas
- RVG: Bevölkerungsdichte
- RVG: Wahlbeteiligung Bund & Europa
- RVG: Eheschließungen
- RVG: Bevölkerungsanteil ab 65 Jahre
- RVG: Anteil nicht ehelicher Geburten
- RVG: Wanderungssaldo in ‰
- RVG: Ausländeranteil

