



Wartburgkreis

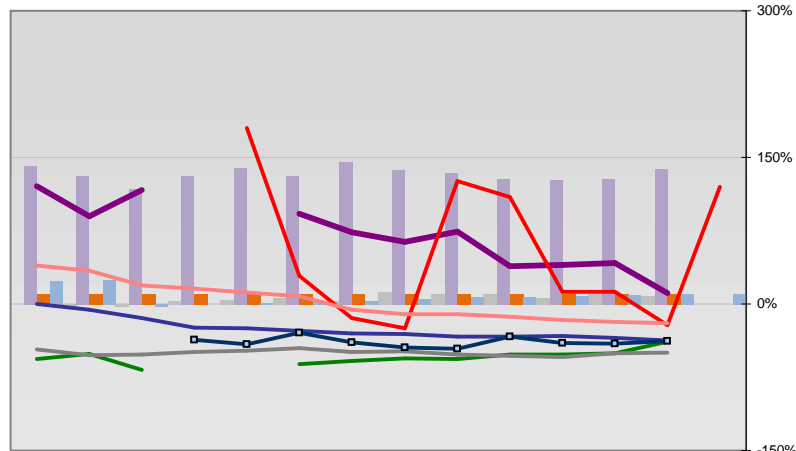


Entwicklungen

| | | | | | | | | | | | | | | |
|---|------|------|------|------|------|------|------|------|------|------|------|------|------|-----|
| —■— Selbständige in % | 11,3 | 10,7 | 10,6 | 10,2 | 10,3 | 10,9 | 11,4 | 11,9 | 12,1 | 12,2 | 12,7 | 12,5 | 12,2 | |
| —◆— Arbeitslosigkeit w in % | | | 18,5 | 17,6 | 16,7 | 15,3 | 15,5 | 15,1 | 15,6 | 16,1 | 16,1 | 13,3 | 10,3 | 9,8 |
| —◇— Arbeitslosigkeit m in % | | | 12,1 | 10,8 | 10,8 | 10,4 | 11,7 | 12,2 | 12,4 | 13,0 | 12,0 | 9,0 | 7,6 | 8,6 |
| —■— Geburten mit Alter [25-35] | 5,4 | 6,4 | 6,7 | 6,8 | 8,3 | 7,9 | 8,1 | 8,5 | 8,6 | 8,0 | 8,3 | 8,2 | 9,0 | |
| —■— verf. Einkommen in T€ pro Einw. | 11,7 | 12,0 | 12,5 | 13,3 | 13,7 | 14,0 | 14,2 | 14,6 | 14,6 | 15,4 | 16,3 | 16,6 | 16,7 | |
| —■— Teilzeitquote SoziVersBeschäftigte | 11,5 | 11,7 | 12,7 | 10,4 | 10,9 | 11,8 | 12,7 | 12,2 | 11,9 | 12,0 | 12,5 | 13,2 | 14,0 | |
| —■— geringfügiger Nebenjob | | | | | | | 3,1 | 4,6 | 4,6 | 4,9 | 4,9 | 5,2 | 5,2 | |
| —■— Sterblichkeit der Männer [65-75] in ‰ | 39,2 | 38,3 | 30,6 | 35,5 | 30,8 | 28,3 | 30,4 | 30,7 | 27,4 | 26,5 | 28,4 | 27,1 | 23,2 | |
| —■— BIP in T€ pro Einwohner | 11,4 | 12,5 | 13,3 | 14,5 | 15,2 | 15,0 | 15,7 | 15,9 | 16,9 | 17,7 | 19,3 | 19,9 | 22,4 | |
| —■— nur geringfügig Beschäftigt | | | | 7,6 | 8,0 | 8,3 | 9,4 | 11,1 | 10,8 | 10,8 | 10,7 | 10,7 | 11,4 | |
| —■— Anteil SoziversBeschäftigte [20-30] | 56,6 | 54,3 | 35,4 | 38,8 | 41,4 | 43,1 | 41,8 | 42,8 | 41,0 | 40,5 | 40,5 | 41,6 | 43,5 | |

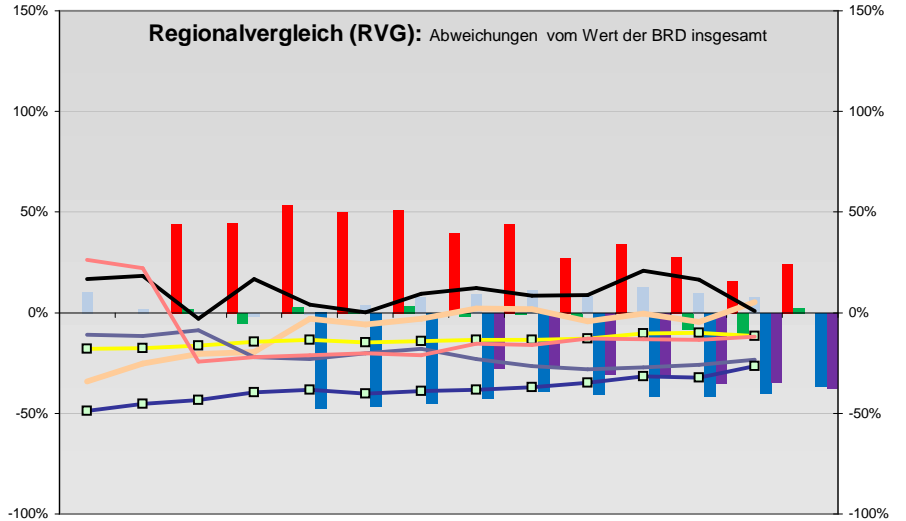
Regionalvergleich der Wirtschaftskraft

- Einnahmen/Ausgaben-Quote
- Übernachtungen pro Gästeankunft
- Wohngebäudeanteil mit 1-2 Wohnungen
- Kfz pro Einwohner
- ProKopf Steueraufkommen
- Schulden / netto Steueraufkommen
- Insolvenzforderungen in % des BIPs
- Gästeankünfte pro Einwohner
- höhere Bildungsabschlüsse (m)
- höhere Bildungsabschlüsse (w)
- Anteil Auslandsumsatz



BRD insgesamt

| | | | | | | | | |
|------------|---|----------------------|----|---|---------------------------------|----|-----|-----|
| D | C | B | B+ | A | A+ | AA | AA+ | AAA |
| angemessen | | überdurchschnittlich | | | nachhaltig überdurchschnittlich | | | |



- RVG: Sterblichkeitsdifferenz (m-w)-[65-75]
- RVG: rel. Arbeitslosigkeit des Alters [20-25]
- RVG: rel Anteil der Geburten ab Alter 35
- RVG: rel Anteil der Geburten bis Alter 25
- RVG: Anteil Gewerbeenergie aus Kohle, Öl, Gas
- RVG: Bevölkerungsdichte
- RVG: Wahlbeteiligung Bund & Europa
- RVG: Eheschließungen
- RVG: Bevölkerungsanteil ab 65 Jahre
- RVG: Anteil nicht ehelicher Geburten
- Wanderungssaldo in ‰
- RVG: Ausländeranteil

