



Wiesbaden, Landeshauptstadt, Kreisfreie Stadt

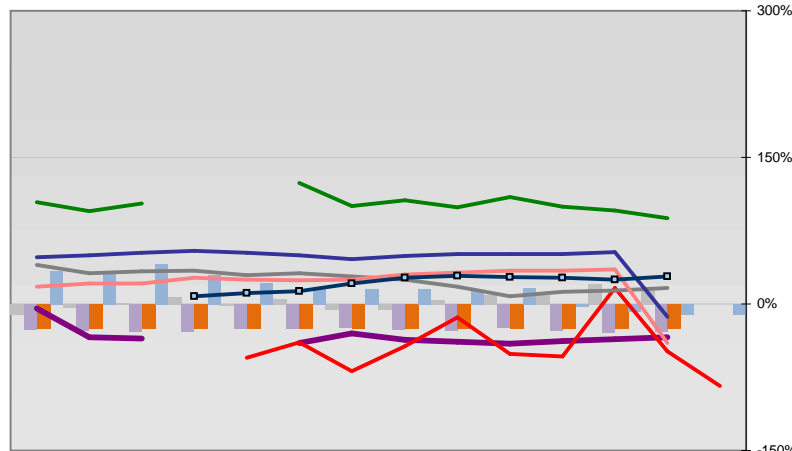


Entwicklungen

— Selbständige in %	8,9	9,4	9,5	9,1	9,2	9,2	9,5	9,9	10,3	10,6	10,5	10,3	9,9	
— Arbeitslosigkeit w in %			8,8	8,4	7,4	6,8	7,6	8,7	9,3	12,8	11,8	9,4	8,5	8,2
— Arbeitslosigkeit m in %			12,2	11,9	9,9	9,3	10,3	11,8	12,2	15,2	12,9	9,5	8,6	8,2
— Geburten mit Alter [25-35]	7,2	7,6	7,6	7,4	7,8	7,5	7,5	7,8	8,1	7,9	7,8	8,5	8,3	
— verf. Einkommen in T€ pro Einw.	16,0	15,9	16,1	16,5	16,7	17,5	17,7	18,1	18,1	19,3	19,5	19,7	20,5	
— Teilzeitquote SoziVersBeschäftigte	14,4	14,6	15,1	14,3	15,0	15,7	16,3	16,7	17,3	17,8	18,4	18,8	18,9	
— geringfügiger Nebenjob								3,7	5,6	5,8	6,2	6,6	7,2	7,6
— Sterblichkeit der Männer [65-75] in ‰	36,3	30,9	30,0	30,7	29,6	25,4	29,6	28,7	22,4	23,8	20,4	22,8	21,0	
— BIP in T€ pro Einwohner	35,2	36,1	38,3	40,0	40,3	40,2	43,6	43,0	43,4	44,2	46,9	49,0	47,9	
— nur geringfügig Beschäftigt					11,9	11,2	10,1	10,6	12,2	12,5	12,6	12,7	12,6	13,2
— Anteil SoziversBeschäftigte [20-30]	51,2	52,5	55,7	59,4	64,0	66,9	66,4	62,4	58,5	56,2	55,3	54,5	54,4	

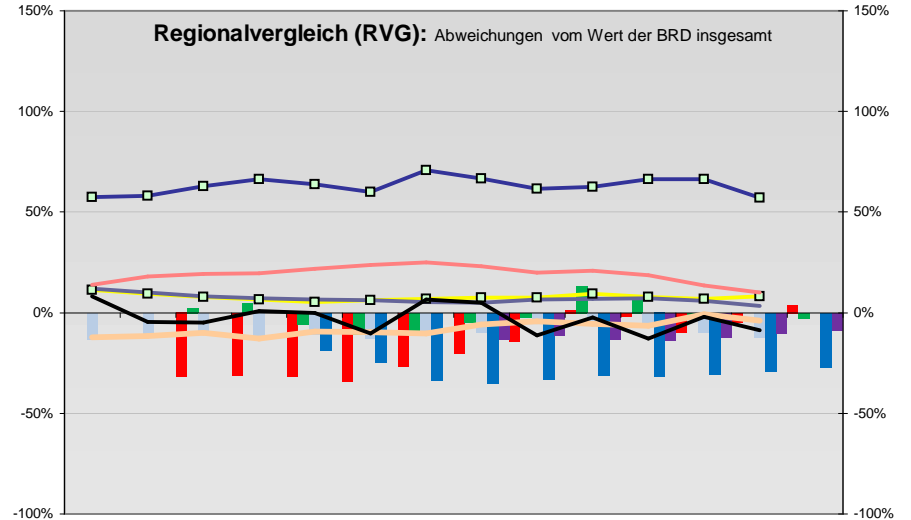
Regionalvergleich der Wirtschaftskraft

- Einnahmen/Ausgaben-Quote
- Übernachtungen pro Gästeankunft
- Wohngebäudeanteil mit 1-2 Wohnungen
- Kfz pro Einwohner
- ProKopf Steueraufkommen
- Schulden / netto Steueraufkommen
- Insolvenzforderungen in % des BIPs
- Gästeankünfte pro Einwohner
- höhere Bildungsabschlüsse (m)
- höhere Bildungsabschlüsse (w)
- Anteil Auslandsumsatz



BRD insgesamt

D	C	B	B+	A	A+	AA	AA+	AAA
angemessen		überdurchschnittlich			nachhaltig überdurchschnittlich			



- RVG: Sterblichkeitsdifferenz (m-w)[65-75]
- RVG: rel. Arbeitslosigkeit des Alters [20-25]
- RVG: rel Anteil der Geburten ab Alter 35
- RVG: rel Anteil der Geburten bis Alter 25
- RVG: Anteil Gewerbeenergie aus Kohle, Öl, Gas
- RVG: Bevölkerungsdichte
- RVG: Wahlbeteiligung Bund & Europa
- RVG: Eheschließungen
- RVG: Bevölkerungsanteil ab 65 Jahre
- RVG: Anteil nicht ehelicher Geburten
- RVG: Wanderungssaldo in ‰
- RVG: Ausländeranteil

